

**Appendix H.  
Cover Letters, Recruitment Letters,  
and Other Study Materials for  
Impact Evaluation**

---



**Survey Materials for CNNs  
Impact Evaluation**



**I. Information Packet Sent Home with Child (print on colored paper)**

Date

Dear Parent or Caregiver,

I am writing to ask you to take part in a research study about what elementary school children eat. This study is being paid for by the U.S. Department of Agriculture's Food & Nutrition Service and carried out by RTI International, a non-profit research organization.

If you decide to take part in this study, you will be asked to complete two surveys that ask about your child's eating habits. We will mail the first survey to you after you return the completed Contact Form. We will mail the second survey to you about 2 months later. Each survey will take you about 15 to 20 minutes to fill out. As a thank you, we will mail you \$10 cash for filling out the first survey and \$15 cash for filling out the second survey. We hope you will agree to participate in this important research study. Your survey answers will help improve nutrition education programs for elementary school children in your community.

If you want to take part in the *What Does Your Child Eat?* study, please read the Information Sheet and complete and return the Contact Form to your child's teacher in the envelope provided, so we can send you the surveys. If you do not want to participate, please check the "No" box and return the Contact Form in the enclosed envelope to your child's teacher. These envelopes will be forward to RTI for processing. Every child who returns the envelope will receive a surprise gift and your child's school will receive a cash donation for helping us with the study.

The enclosed brochure provides additional information on the study. If you have any questions about the *What Does Your Child Eat?* study, please e-mail me at [xxxx@rti.org](mailto:xxxx@rti.org) or call me toll-free at 1-800-xxx-xxxx.

Sincerely,

Xxxx xxxxx  
RTI International

**What Does Your Child Eat?**



# Information Sheet

## **Introduction**

You are being asked to take part in a research study, which is being paid for by the U.S. Department of Agriculture's Food & Nutrition Service (USDA, FNS) and carried out by RTI International, a non-profit research organization. Before you decide whether to take part in this study, you need to read this sheet to understand what the study is about and what you will be asked to do. This sheet also tells you who can be in the study, the risks and benefits of the study, how we will protect your information, and who you can call if you have questions.

## **Purpose**

The purpose of this survey is to learn what elementary school children eat, as part of a study to improve nutrition education programs for elementary school children. You are one of about 1,400 parents and caregivers who will be asked to participate in this study.

## **Procedures**

If you decide to take part in this study, you will be asked to complete two surveys that ask about your child's eating habits. In order for us to send you the surveys, you need to provide us with your contact information.

## **Study Duration**

We will mail the first survey to you after you return the completed Contact Form. We will mail the second survey to you about 2 months later. Each survey will take you about 15 to 20 minutes to fill out.

## **Possible Risks or Discomforts**

There are minimal psychological, social, or legal risks to taking part in this study. There is also a minimal risk of loss of privacy. Please be assured that all of your answers to the survey will be kept private, and every effort will be made to protect your contact information. We will not share your contact information or your survey answers with anyone outside the study team.

## **Benefits**

There are no direct benefits to you from participating in this study. Your survey answers will help us improve nutrition education programs for elementary school children in your community and across the country.

## **Payment for Participation**

As a thank you, we will mail you \$10 cash for filling out the first survey and \$15 cash for filling out the second survey, for a total of \$25.

## **Privacy**

Many precautions have been taken to protect your contact information. Your name will be replaced with an identification number. Other personal information like your address will be stored separately from your survey answers. If the results of this study are presented at scientific meetings or published in scientific journals, no information will be included that could identify you or your answers personally. The Institutional Review Board (IRB) at RTI International and the IRB for Chickasaw Nation has reviewed this research. An IRB is a group of people who are responsible for making sure the rights of participants in research are protected. The IRB may review the records of your participation in this research to assure that proper procedures were followed.

## **Future Contacts**

If you decide to take part in this study, we will mail the first survey to you after you return the completed Contact Form. We will mail the second survey to you about 2 months later.

## **Your Rights**

Your decision to take part in this research study is completely up to you. You can choose not to answer any survey questions, and you can stop participating at any time. If you decide to participate and later change your mind, you will not be contacted again or asked for further information.

## **Your Questions**

If you have any questions about the study, you may call XXXXXX of RTI at 1-800-xxx-xxxx. If you have any questions about your rights as a study participant, you may call RTI's Office of Research Protection at 1-866-214-2043.

## Contact Form

Please complete and return this form to your child's teacher in the envelope provided. The school will forward your envelope to RTI. Your child will receive a surprise gift for returning the envelope and your child's school will receive a cash donation. Please check one of the boxes and return the form even if you do not want to take part in the study.

Please check whether you would like to take part in this study.

Yes, I would like to participate.

No, I do not want to participate.

---

If you checked YES, please clearly PRINT your contact information below.

Your name: \_\_\_\_\_

Child's name: \_\_\_\_\_

Street Address: \_\_\_\_\_

Apartment Number: \_\_\_\_\_

Mailing Address (if different from street address): \_\_\_\_\_

City: \_\_\_\_\_ State: \_\_\_\_\_ Zip Code: \_\_\_\_\_

Primary Phone Number: (\_\_\_\_\_) \_\_\_\_\_  Home  Cell  Work

Alternative Phone Number: (\_\_\_\_\_) \_\_\_\_\_  Home  Cell  Work

---





### **What is the purpose of this study?**

RTI International is conducting a study for the Food & Nutrition Service of the U.S. Department of Agriculture. This study will help researchers and policymakers understand more about what young children eat and help improve nutrition education programs for children in your community.

### **¿Cuál es el propósito de este estudio?**

RTI International está realizando un estudio para el Servicio de Alimentos y Nutrición del Departamento de Agricultura de los Estados Unidos. Este estudio ayudará a las personas encargadas de realizar estudios y a los legisladores a entender mejor lo que los niños pequeños comen y a ayudar a mejorar los programas educacionales de nutrición para niños en su comunidad.

### **What is involved and how long will it take?**

To participate, complete and return the Contact Form to your child's teacher in the envelope provided. You will receive the first survey in the mail in 7 to 10 days. The survey takes about 15 to 20 minutes to complete. In about 2 months we will contact you one more time by mail to ask you to complete a second survey. This will also take about 15 to 20 minutes. You may refuse to answer any question on the surveys, and you may stop participating in the study at any time.

### **¿Qué hay que hacer para participar en este estudio y cuánto tiempo tomará?**

Para participar, complete y devuelva el Formulario de datos personales al/a la maestro(a) de su niño(a) en el sobre que le proporcionamos. Usted recibirá la primera encuesta por correo entre 7 y 10 días. La encuesta toma entre 15 y 20 minutos en completarse. En unos 2 meses, nos comunicaremos con usted una vez más por correo para pedirle que complete una segunda entrevista. Esta encuesta también tomará entre 15 y 20 minutos en completarse. Usted puede dejar de contestar cualquier pregunta de las encuestas que no desee contestar y puede dejar de participar en el estudio en cualquier momento.

### **Will I be paid?**

Yes. You will be mailed \$10 cash after completing the first survey. You will receive an additional \$15 cash for completing the second survey sent to you about 2 months later.

### **¿Recibiré algún pago?**

Sí. Usted recibirá \$10 dólares en efectivo por completar la primera entrevista. Usted recibirá \$15 dólares adicionales en efectivo por completar la segunda encuesta que se le enviará 2 meses después.

### **What about my privacy?**

The information you provide will be kept private. We will create an identification (ID) number and use it instead of your name to identify your information, which will prevent anyone from

finding out your answers. Only the project staff will see the information we have collected from study participants. We will combine your information with information from all of the other participants to create summary reports.

### **¿Y qué pasa con mi privacidad?**

La información que usted proporcione se mantendrá privada. Nosotros crearemos un número de identificación (ID) que se usará en lugar de su nombre para identificar su información, lo cual va a prevenir que alguien pueda averiguar sus respuestas. Sólo el personal del proyecto verá la información que recopilamos de los participantes del estudio. Nosotros combinaremos su información con la información de otros participantes para crear reportes con los resúmenes del estudio.

### **Do I have to participate?**

No. You do not have to take part in this study or answer any questions you do not want to answer. Your decision on whether to participate will not affect any social service(s) you may be getting.

### **¿Tengo que participar?**

No. Usted no tiene que participar en este estudio o contestar ninguna pregunta que no quiera contestar. Su decisión de participar o no, no afectará ningún servicio social que pueda estar recibiendo.

### **Why was I selected?**

Specific child care centers or elementary schools were selected for the study. All parents and caregivers in the selected sites and classrooms are being asked to participate.

### **¿Por qué fui seleccionado(a)?**

Se seleccionaron centros de cuidado infantil o escuelas elementales específicos para el estudio. Se les está pidiendo que participen a todos los padres y las personas encargadas del cuidado de niños de los centros y escuelas seleccionadas.

### **How can I get more information?**

For more information, call 1-xxx-xxx-xxxx (toll-free) and leave a message or send an e-mail to xxx@rti.org. Someone from the project staff will contact you.

RTI International is an independent, non-profit research organization in North Carolina, dedicated to conducting research that improves the human condition. For more information, see [www.rti.org](http://www.rti.org).

Additional information about the Food & Nutrition Service of the U.S. Department of Agriculture is available at [www.fns.usda.gov/fns](http://www.fns.usda.gov/fns).

### **¿Cómo puedo obtener más información?**

Para mayor información, llame al número gratuito 1-xxx-xxx-xxxx y deje un mensaje o envíe un mensaje por correo electrónico a xxx@rti.org. Un miembro del personal del proyecto se comunicará con usted.

RTI International es una organización independiente sin fines de lucro que realiza estudios sobre la salud y está ubicada en Carolina del Norte. Se dedica a realizar estudios que mejoran la condición humana. Para mayor información, vea el sitio de Internet [www.rti.org](http://www.rti.org).

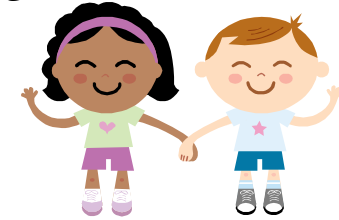
Información adicional sobre el Servicio de Alimentos y Nutrición del Departamento de Agricultura de los Estados Unidos está disponible en el sitio de Internet [www.fns.usda.gov/fns](http://www.fns.usda.gov/fns).



RTI International is a trade name of Research Triangle Institute.

RTI International es el nombre comercial registrado de Research Triangle Institute.

### **¿Qué come su niño?**



## **Questions & Answers about the What Does Your Child Eat Study Preguntas y Respuestas sobre el estudio ¿Qué come su niño?**



Conducted by RTI International and paid for by the  
Food & Nutrition Service of the  
U.S. Department of Agriculture

Realizado por RTI International y pagado por el  
Servicio de Alimentos y Nutrición del  
Departamento de Agricultura de los Estados Unidos

## II. Cover Letter for Pre-survey

### What Does Your Child Eat?



Date

Dear **[INSERT Parent or Caregiver Name]**,

Thank you for taking part in the *What Does Your Child Eat?* study, which is being paid for by the U.S. Department of Agriculture's Food & Nutrition Service and carried out by RTI International, a non-profit research organization.

Please fill out the survey and return it in the enclosed postage-paid envelope within the next week. When you fill out the survey, please answer the questions for **[INSERT Child Name]** who is attending **[INSERT School Name]**. It should only take you about 15 to 20 minutes to fill out the survey. Your survey answers will help improve nutrition education programs for elementary school children. As a thank you, we will mail you \$10 cash for filling out and returning the survey.

In about 2 months, we will mail you a second survey. As a thank you, we will mail you \$15 cash for filling out and returning the second survey.

If you have any questions, please e-mail me at [xxxx@rti.org](mailto:xxxx@rti.org) or call me toll-free at 1-800-xxx-xxxx.

Thank you for your participation. We appreciate your time and opinions.

Sincerely,

XXXX XXXX  
RTI International

### III. Reminder Postcard for Pre-survey

*Note: Study logo will be on the front of the postcard.*

Date

Thank you for taking part in the *What Does Your Child Eat?* study.

We recently mailed you a survey about your child's eating habits. If you have already filled out and returned the survey, thank you for your time and opinions.

If you have not yet filled out the survey, we hope you will find the time to fill out and return the survey within the next week. Your survey answers will help improve nutrition education programs for elementary school children. As a thank you, we will mail you \$10 cash for filling out and returning the survey.

If you have any questions or need another copy of the survey, please e-mail me at [xxx@rti.org](mailto:xxx@rti.org) or call me toll-free at 1-800-xxx-xxxx.

Sincerely,

XXXX XXXX  
RTI International

#### IV. Script for Pre-survey Administered by Telephone

AA. Hello, this is \_\_\_\_\_ from RTI International, a non-profit research organization. I'd like to speak with [RESPONDENT]. Is [she/he] available?

IF GATEKEEPER WANTS MORE INFORMATION, PROVIDE LIMITED DETAILS AS NEEDED.

1. YES [GO TO AB]
2. NO [GO TO AC]

AB. (Hello, this is \_\_\_\_\_ from RTI International, a non-profit research organization.)

I'm calling about the *What Does Your Child Eat?* study. A few weeks ago you returned a contact form your child brought home from school about the study indicating that you would be willing to participate. The study information mentioned that you would receive \$10 cash in appreciation for completing a mail survey and \$15 cash for completing a second mail survey about 2 months later. Do you remember receiving that information and agreeing to participate?

1. YES [GO TO AD]
2. NO [GO TO AE]
3. REFUSAL [GO TO AH]

AC. [IF RESPONDENT UNAVAILABLE] When is a good time to catch [RESPONDENT]?

ATTEMPT TO DETERMINE THE BEST WAY TO REACH RESPONDENT.  
THANK PERSON AND TERMINATE. SCHEDULE A CALLBACK

AD. Good. We recently sent you the first survey to fill out on what [INSERT Child Name] eats. However, our records show that we have not yet received your completed survey. We only have a few more days to finish collecting answers to this survey. Your responses are very important in helping us learn how to improve nutrition education programs for young children. May I complete the survey with you now over the phone? It will only take about 15 to 20 minutes, and we will mail you \$10 as a thank you for completing the survey. Is now a good time to go through the survey with you?

1. YES [GO TO AF]
2. NO [GO TO AG]
3. REFUSAL [GO TO AH]

AE. Let me tell you quickly what the study is about again and perhaps we can complete the survey over the phone. RTI International is conducting the *What Does Your Child Eat?* study for the Food & Nutrition Service of the U.S. Department of Agriculture to learn more about what young children eat. The results of the study will be used to improve nutrition education programs for children in your community and throughout the U.S. The survey takes only about 15 to 20 minutes to complete, and we will send you \$10 cash in appreciation for your help. In about 2 months, we will send one more survey that will also take about 15 to 20 minutes to complete, and we will send you \$15 in appreciation for completing this last survey. May I complete the survey with you now over the phone? It will only take about 15 to 20 minutes, and as I mentioned before, we will mail you \$10 cash in appreciation for your help. Is now a good time to go through the survey with you?

1. YES **[GO TO AF]**
2. NO **[GO TO AG]**
3. REFUSAL **[GO TO AH]**

AF. Great. Please answer the survey questions for **[INSERT Child Name]** who is attending **[INSERT School Name]**. Please be assured that all of your answers to the survey will be kept private, and we will not share your answers with anyone outside the study team. You may skip any questions you do not want to answer. Do you have any questions before we start? **[GO TO SURVEY]**

AG. May I schedule a better time to call you back to complete the survey? As I said, it will only take about 15 to 20 minutes, and we will mail you \$10 cash as a thank you for completing the survey.

1. YES **[SCHEDULE FIRM CALLBACK]**
2. NO **[GO TO AH]**
3. REFUSAL **[GO TO AI]**

AH. Do you have any questions or concerns about the study that I can answer for you? Your responses are very important in helping us improve nutrition education programs for young children.

1. YES, will complete survey **[GO TO AF]**
2. NO, will not complete survey **[GO TO AI]**

AI. Okay. Thank you for your time. Have a nice day.

**V. Incentive Payment Letter for Pre-survey**

**What Does Your Child Eat?**



Date

Dear **[INSERT Parent or Caregiver Name]**,

Thank you for completing the survey about **[INSERT Child Name]**'s eating habits. Your answers to the survey will help improve nutrition education programs for elementary school children. Enclosed is \$10 as a thank you for filling out and returning the survey.

In about 2 months, we will mail you a second survey. As a thank you, we will mail you \$15 cash for filling out and returning the second survey.

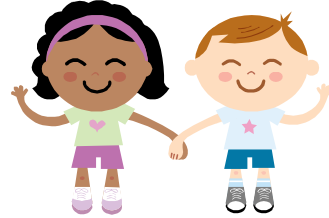
Thank you for taking part in the *What Does Your Child Eat?* study.

Sincerely,

XXXX XXXXX  
RTI International

## VI. Cover Letter for Post-survey

### What Does Your Child Eat?



Date

Dear **[INSERT Parent or Caregiver Name]**,

Thank you for taking part in the *What Does Your Child Eat?* study, which is being paid for by the U.S. Department of Agriculture's Food & Nutrition Service and carried out by RTI International, a non-profit research organization.

Please fill out the survey and return it in the enclosed postage-paid envelope within the next week. When you fill out the survey, please answer the questions for **[INSERT Child Name]** who is attending **[INSERT School Name]**. It should only take you about 15 to 20 minutes to fill out the survey. Your survey answers will help improve nutrition education programs for elementary school children. As a thank you, we will mail you \$15 cash for filling out and returning the survey.

If you have any questions, please e-mail me at [xxxx@rti.org](mailto:xxxx@rti.org) or call me toll-free at 1-800-xxx-xxxx.

Thank you for your participation. We appreciate your time and opinions.

Sincerely,

XXXX XXXX  
RTI International



## **VII. Reminder Postcard for Post-survey**

*Note: Study logo will be on the front of the postcard.*

Date

Thank you for taking part in the *What Does Your Child Eat?* study.

We recently mailed you the last survey about your child's eating habits. If you have already filled out and returned the survey, thank you for your time and opinions.

If you have not yet filled out the survey, we hope you will find the time to fill out and return the survey within the next week. Your survey answers will help improve nutrition education programs for elementary school children. As a thank you, we will mail you \$15 cash for filling out and returning the survey.

If you have any questions or need another copy of the survey, please e-mail me at [xxx@rti.org](mailto:xxx@rti.org) or call me toll-free at 1-800-xxx-xxxx.

Sincerely,

Xxxx xxxx  
RTI International

## VIII. Cover Letter for Post-survey (Second Mailing)

### What Does Your Child Eat?



Date

Dear **[INSERT Parent or Caregiver Name]**,

Thank you for taking part in the *What Does Your Child Eat?* study.

We recently mailed you the last survey about **[INSERT Child Name]**'s eating habits. If you have already filled out and returned the survey, thank you for your time and opinions. If you have not yet filled out the survey, we hope you will find the time to fill out and return the survey in the enclosed postage-paid envelope within the next week.

When you fill out the survey, please answer the questions for **[INSERT Child Name]** who is attending **[INSERT School Name]**. It should only take you about 15 to 20 minutes to fill out the survey. Your survey answers will help improve nutrition education programs for elementary school children. As a thank you, we will mail you \$15 cash for filling out and returning the survey.

If you have any questions, please e-mail me at [xxx@rti.org](mailto:xxx@rti.org) or call me toll-free at 1-800-xxx-xxxx.

Thank you for your participation. We appreciate your time and opinions.

Sincerely,

XXXX XXXX  
RTI International

## IX. Script for Post-survey Administered by Telephone

AA. Hello, this is \_\_\_\_\_ from RTI International, a non-profit research organization. I'd like to speak with [RESPONDENT]. Is [she/he] available?

IF GATEKEEPER WANTS MORE INFORMATION, PROVIDE LIMITED DETAILS AS NEEDED.

1. YES [GO TO AB]
2. NO [GO TO AC]

AB. (Hello, this is \_\_\_\_\_ from RTI International, a non-profit research organization.)

I'm calling about the *What Does Your Child Eat?* study. We recently sent you a survey on what **[INSERT Child Name]** eats. However, our records show that we have not yet received your completed survey. We only have a few more days to finish collecting answers to this survey. Your responses are very important in helping us learn how to improve nutrition education programs for young children. May I complete the survey with you now over the phone? It will only take about 15 to 20 minutes, and we will mail you \$15 cash as a thank you for completing the survey. Is now a good time to go through the survey with you?

1. YES [GO TO AD]
2. NO [GO TO AE]
3. REFUSAL [GO TO AF]

AC. [IF RESPONDENT UNAVAILABLE] When is a good time to catch [RESPONDENT]?

ATTEMPT TO DETERMINE THE BEST WAY TO REACH RESPONDENT.  
THANK PERSON AND TERMINATE. SCHEDULE A CALLBACK

AD. Great. Please answer the survey questions for **[INSERT Child Name]** who is attending **[INSERT School Name]**. Please be assured that all of your answers to the survey will be kept private, and we will not share your answers with anyone outside the study team. You may skip any questions you do not want to answer. Do you have any questions before we start? My first question is...[GO TO SURVEY]

AE. May I schedule a better time to call you back to complete the survey? As I said, it will only take about 15 to 20 minutes, and we will mail you \$15 cash for completing the survey.

1. YES [SCHEDULE FIRM CALLBACK]
2. NO [GO TO AF]
3. REFUSAL [GO TO AG]

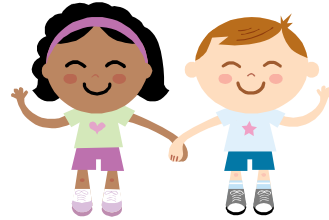
AF. Do you have any questions or concerns about the study that I can answer for you? Your responses are very important in helping us improve nutrition education programs for young children.

1. YES, will complete survey **[GO TO AD]**
2. NO, will not complete survey **[GO TO AG]**

AG. Thank you for your time. Have a nice day.

**X. Incentive Payment Letter for Post-survey**

**What Does Your Child Eat?**



Date

Dear **[INSERT Parent or Caregiver Name]**,

Thank you for completing the survey about **[INSERT Child Name]**'s eating habits. Your answers to the survey will help improve nutrition education programs for elementary school children. Enclosed is \$15 as a thank you for filling out and returning the survey.

Sincerely,

XXXX XXXXX  
RTI International



**Survey Materials for University  
of Nevada Impact Evaluation:  
English Version**





## I. Information Packet Provided in Initial In-Person Interview

### Information Sheet

#### **Introduction**

You are being asked to take part in a research study, which is being paid for by the U.S. Department of Agriculture's Food & Nutrition Service (USDA, FNS) and carried out by RTI International, a non-profit research organization. Before you decide whether to take part in this study, you need to read this sheet to understand what the study is about and what you will be asked to do. This sheet also tells you who can be in the study, the risks and benefits of the study, how we will protect your information, and who you can call if you have questions.

#### **Purpose**

The purpose of this survey is to learn what preschool children eat. It is part of a study to improve nutrition education programs for preschool children in your community and across the country. You are one of about 600 parents and caregivers who will be asked to participate in this study.

#### **Procedures**

If you decide to take part in this study, you will be asked to complete two surveys about 2 months apart that ask about your preschooler's eating habits. In order for us to send you the second survey, you need to provide us with your contact information.

#### **Study Duration**

Each survey will take you about 15 to 20 minutes to complete. Using the information you provide on the completed Contact Form, we will mail the second survey to you in about 2 months.

#### **Possible Risks or Discomforts**

There are minimal psychological, social, or legal risks to taking part in this study. There is also a minimal risk of loss of privacy. Please be assured that all of your answers to the survey will be kept private, and every effort will be made to protect your contact information. We will not share your contact information or your survey answers with anyone outside the study team.

#### **Benefits**

There are no direct benefits to you from participating in this study. Your survey answers will help us improve nutrition education programs for preschool children in your community and across the country.

#### **Payment for Participation**

As a thank you, you will receive \$10 cash for completing today's interview, and we will mail you \$15 cash for filling out the second survey, for a total of \$25.

#### **Privacy**

Many precautions have been taken to protect your contact information. Your name will be replaced with an identification number. Other personal information like your address will be stored separately from your survey answers. If the results of this study are presented at scientific meetings or published in scientific journals, no information will be included that could identify you or your answers personally.

The Institutional Review Board (IRB) at RTI International has reviewed this research. An IRB is a group of people who are responsible for making sure the rights of participants in research are protected. The IRB may review the records of your participation in this research to assure that proper procedures were followed.

#### **Future Contacts**

If you decide to take part in this study, we will mail the second survey to you in about 2 months.

#### **Your Rights**

Your decision to take part in this research study is completely up to you. You can choose not to answer any survey questions, and you can stop participating at any time. If you decide to participate and later change your mind, you will not be contacted again or asked for further information.

#### **Your Questions**

If you have any questions about the study, you may call XXXXXX of RTI at 1-800-xxx-xxxx. If you have any questions about your rights as a study participant, you may call RTI's Office of Research Protection at 1-866-214-2043.

## Contact Form

---

If you would like to take part in this study, please clearly PRINT your contact information below.

Your name: \_\_\_\_\_

Child's name: \_\_\_\_\_

Street Address: \_\_\_\_\_

Apartment Number: \_\_\_\_\_

Mailing Address (if different from street address): \_\_\_\_\_

City: \_\_\_\_\_ State: \_\_\_\_\_ Zip Code: \_\_\_\_\_

Primary Phone Number: (\_\_\_\_) \_\_\_\_\_  Home  Cell  Work

Alternate Phone Number: (\_\_\_\_) \_\_\_\_\_  Home  Cell  Work

For this study, would you like to be interviewed in English or Spanish?

English

Spanish

---

### **What is the purpose of this study?**

RTI International is conducting a study for the Food & Nutrition Service of the U.S. Department of Agriculture. This study will help researchers and policymakers understand more about what young children eat and help improve nutrition education programs for children in your community.

### **¿Cuál es el propósito de este estudio?**

RTI International está realizando un estudio para el Servicio de Alimentos y Nutrición del Departamento de Agricultura de los Estados Unidos. Este estudio ayudará a las personas encargadas de realizar estudios y a los legisladores a entender mejor lo que los niños pequeños comen y a ayudar a mejorar los programas educativos de nutrición para niños en su comunidad.

### **What is involved and how long will it take?**

If you agree to participate, you will take part in a face-to-face interview conducted by one of our interviewers at your child's child care center. The survey takes about 15 to 20 minutes to complete. In about 2 months we will contact you one more time by mail to ask you to complete a second survey. This will also take about 15 to 20 minutes. You may refuse to answer any question on the surveys, and you may stop participating in the study at any time.

### **¿Qué hay que hacer para participar en este estudio y cuánto tiempo tomará?**

Si está de acuerdo en participar, usted tomará parte en una entrevista en persona que le hará uno de nuestros entrevistadores en la guardería infantil de su niño(a). La encuesta toma entre 15 y 20 minutos en completarse. En unos 2 meses, nos comunicaremos con usted una vez más por correo para pedirle que complete una segunda entrevista. Esta encuesta también tomará entre 15 y 20 minutos en completarse. Usted puede dejar de contestar cualquier pregunta de las encuestas que no desee contestar y puede dejar de participar en el estudio en cualquier momento.

### **Will I be paid?**

Yes. You will receive \$10 cash for completing the first survey. You will receive an additional \$15 cash for completing the second survey sent to you about 2 months later.

### **¿Recibiré algún pago?**

Sí. Usted recibirá \$10 dólares en efectivo por completar la primera entrevista. Usted recibirá \$15 dólares adicionales en efectivo por completar la segunda encuesta que se le enviará 2 meses después.

### **What about my privacy?**

The information you provide will be kept private. We will create an identification (ID) number and use it instead of your name to identify your information, which will prevent anyone from

finding out your answers. Only the project staff will see the information we have collected from study participants. We will combine your information with information from all of the other participants to create summary reports.

### **¿Y qué pasa con mi privacidad?**

La información que usted proporcione se mantendrá privada. Nosotros crearemos un número de identificación (ID) que se usará en lugar de su nombre para identificar su información, lo cual va a prevenir que alguien pueda averiguar sus respuestas. Sólo el personal del proyecto verá la información que recopilamos de los participantes del estudio. Nosotros combinaremos su información con la información de otros participantes para crear reportes con los resúmenes del estudio.

### **Do I have to participate?**

No. You do not have to take part in this study or answer any questions you do not want to answer. Your decision on whether to participate will not affect any social service(s) you may be getting.

### **¿Tengo que participar?**

No. Usted no tiene que participar en este estudio o contestar ninguna pregunta que no quiera contestar. Su decisión de participar o no, no afectará ningún servicio social que pueda estar recibiendo.

### **Why was I selected?**

Specific child care centers or elementary schools were selected for the study. All parents and caregivers in the selected sites and classrooms are being asked to participate.

### **¿Por qué fui seleccionado(a)?**

Se seleccionaron centros de cuidado infantil o escuelas elementales específicos para el estudio. Se les está pidiendo que participen a todos los padres y las personas encargadas del cuidado de niños de los centros y escuelas seleccionadas.

### **How can I get more information?**

For more information, call 1-xxx-xxx-xxxx (toll-free) and leave a message or send an e-mail to xxx@rti.org. Someone from the project staff will contact you.

RTI International is an independent, non-profit research organization in North Carolina, dedicated to conducting research that improves the human condition. For more information, see [www.rti.org](http://www.rti.org).

Additional information about the Food & Nutrition Service of the U.S. Department of Agriculture is available at [www.fns.usda.gov/fns](http://www.fns.usda.gov/fns).

### **¿Cómo puedo obtener más información?**

Para mayor información, llame al número gratuito 1-xxx-xxx-xxxx y deje un mensaje o envíe un mensaje por correo electrónico a xxx@rti.org. Un miembro del personal del proyecto se comunicará con usted.

RTI International es una organización independiente sin fines de lucro que realiza estudios sobre la salud y está ubicada en Carolina del Norte. Se dedica a realizar estudios que mejoran la condición humana. Para mayor información, vea el sitio de Internet [www.rti.org](http://www.rti.org).

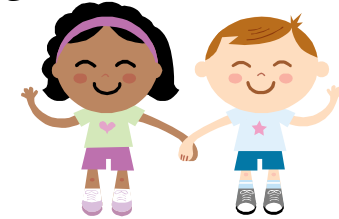
Información adicional sobre el Servicio de Alimentos y Nutrición del Departamento de Agricultura de los Estados Unidos está disponible en el sitio de Internet [www.fns.usda.gov/fns](http://www.fns.usda.gov/fns).



RTI International is a trade name of Research Triangle Institute.

RTI International es el nombre comercial registrado de Research Triangle Institute

### **¿Qué come su niño?**



## **Questions & Answers about the *What Does Your Child Eat* Study**

## **Preguntas y Respuestas sobre el estudio *¿Qué come su niño?***

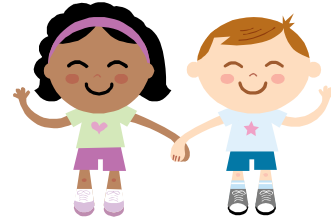


Conducted by RTI International and paid for by the Food & Nutrition Service of the U.S. Department of Agriculture

Realizado por RTI International y pagado por el Servicio de Alimentos y Nutrición del Departamento de Agricultura de los Estados Unidos

## II. Cover Letter for Post-survey

### What Does Your Child Eat?



Date

Dear **[INSERT Parent or Caregiver Name]**,

Thank you for taking part in the *What Does Your Child Eat?* study, which is being paid for by the U.S. Department of Agriculture's Food & Nutrition Service and carried out by RTI International, a non-profit research organization.

Please fill out the survey and return it in the enclosed postage-paid envelope within the next week. When you fill out the survey, please answer the questions for **[INSERT Child Name]** who is attending **[INSERT School Name]**. It should only take you about 15 to 20 minutes to fill out the survey. Your survey answers will help improve nutrition education programs for preschoolers. As a thank you, we will mail you \$15 cash for filling out and returning the survey.

If you have any questions, please e-mail me at [xxxx@rti.org](mailto:xxxx@rti.org) or call me toll-free at 1-800-xxx-xxxx.

Thank you for your participation. We appreciate your time and opinions.

Sincerely,

XXXX XXXX  
RTI International

### III. Reminder Postcard for Post-survey

*Note: Study logo will be on the front of the postcard.*

Date

Dear **[INSERT Parent or Caregiver Name]**,

Thank you for taking part in the *What Does Your Child Eat?* study.

We recently mailed you a survey about **[INSERT Child Name]**'s eating habits. If you have already filled out and returned the survey, thank you for your time and opinions.

If you have not yet filled out the survey, we hope you will find the time to fill out and return the survey within the next week. Your survey answers will help improve nutrition education programs for preschoolers. As a thank you, we will mail you \$15 cash for filling out and returning the survey.

If you have any questions or need another copy of the survey, please e-mail me at xxx@rti.org or call me toll-free at 1-800-xxx-xxxx.

Sincerely,

Xxxx xxxx  
RTI International

#### IV. Script for Post-survey Administered by Telephone

AA. Hello, this is \_\_\_\_\_ from RTI International, a non-profit research organization. I'd like to speak with [RESPONDENT]. Is [she/he] available?

IF GATEKEEPER WANTS MORE INFORMATION, PROVIDE LIMITED DETAILS AS NEEDED.

1. YES [GO TO AB]
2. NO [GO TO AC]

AB. (Hello, this is \_\_\_\_\_ from RTI International, a non-profit research organization.)

I'm calling about the *What Does Your Child Eat?* study. We recently sent you a survey on what **[INSERT Child Name]** eats. However, our records show that we have not yet received your completed survey. We only have a few more days to finish collecting answers to this survey. Your responses are very important in helping us learn how to improve nutrition education programs for young children. May I complete the survey with you now over the phone? It will only take about 15 to 20 minutes, and we will mail you \$15 cash as a thank you for completing the survey. Is now a good time to go through the survey with you?

1. YES [GO TO AD]
2. NO [GO TO AE]
3. REFUSAL [GO TO AF]

AC. [IF RESPONDENT UNAVAILABLE] When is a good time to catch [RESPONDENT]?

ATTEMPT TO DETERMINE THE BEST WAY TO REACH RESPONDENT.  
THANK PERSON AND TERMINATE. SCHEDULE A CALLBACK

AD. Great. Please answer the survey questions for **[INSERT Child Name]** who is attending **[INSERT School Name]**. Please be assured that all of your answers to the survey will be kept private, and we will not share your answers with anyone outside the study team. You may skip any questions you do not want to answer. Do you have any questions before we start? My first question is...[GO TO SURVEY]

AE. May I schedule a better time to call you back to complete the survey? As I said, it will only take about 15 to 20 minutes, and we will mail you \$15 cash for completing the survey.

1. YES [SCHEDULE FIRM CALLBACK]
2. NO [GO TO AF]
3. REFUSAL [GO TO AG]

AF. Do you have any questions or concerns about the study that I can answer for you? Your responses are very important in helping us improve nutrition education programs for young children.

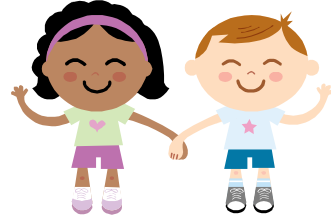
1. YES, will complete survey **[GO TO AD]**
2. NO, will not complete survey **[GO TO AG]**

AG. Thank you for your time. Have a nice day.



**V. Incentive Payment Letter for Post-survey**

**What Does Your Child Eat?**



Date

Dear **[INSERT Parent or Caregiver Name]**,

Thank you for completing the survey about **[INSERT Child Name]**'s eating habits. Your answers to the survey will help improve nutrition education programs for preschool children. Enclosed is \$15 as a thank you for filling out and returning the survey.

Sincerely,

XXXX XXXXX  
RTI International



**Survey Materials for University  
of Nevada Impact Evaluation:  
Spanish Version**



## I. Informational Packet Provided in Initial In-Person Interview

### Hoja informativa

#### **Introducción**

Se le está pidiendo que participe en un estudio, el cual lo paga el Servicio de Alimentos y Nutrición del Departamento de Agricultura de los Estados Unidos (FNS, USDA por sus siglas en inglés) y lo realiza RTI International, una organización sin fines de lucro que realiza estudios sobre la salud. Antes de que usted decida si va a participar en este estudio, necesitará leer esta hoja informativa para entender de lo que trata el estudio y lo que se le pedirá que haga. Esta hoja informativa también le dice quién puede participar en el estudio, los riesgos y beneficios del estudio, cómo protegeremos su información y a quién puede llamar si tiene preguntas.

#### **Propósito**

El propósito de esta encuesta es aprender lo que los niños preescolares comen. Esto es parte de un estudio para mejorar los programas educacionales de nutrición para niños preescolares en su comunidad y en todo el país. Usted es uno de casi 600 padres de familia o personas encargadas del cuidado de niños a quienes se les pedirá participar en este estudio.

#### **Procedimientos**

Si usted decide participar en este estudio, se le pedirá que complete dos encuestas en el transcurso de dos meses. Estas encuestas le harán preguntas sobre los hábitos alimenticios de su niño(a) preescolar. Con el fin de que podamos enviarle la segunda encuesta, usted necesita darnos sus datos personales.

#### **Duración del estudio**

Cada encuesta tomará entre 15 y 20 minutos en completarse. Con la información que usted nos dé en el Formulario de datos personales, le enviaremos la segunda encuesta en unos 2 meses.

#### **Posibles riesgos y molestias**

Existen mínimos riesgos psicológicos, sociales o legales al participar en este estudio. También existe un riesgo mínimo de pérdida de confidencialidad. Queremos asegurarle que todas sus respuestas a la encuesta se mantendrán privadas y se hará todo el esfuerzo posible para proteger sus datos personales. Nosotros no compartiremos sus datos personales o sus respuestas a la encuesta con nadie fuera del personal del estudio.

#### **Beneficios**

No existen beneficios directos para usted al participar en este estudio. Sus respuestas a la encuesta nos ayudarán a mejorar los programas educacionales de nutrición para niños preescolares en su comunidad y en todo el país.

#### **Pago por la participación**

Como muestra de nuestro agradecimiento, usted recibirá \$10 dólares en efectivo por completar la entrevista de hoy y le enviaremos por correo \$15 dólares en efectivo por completar la segunda encuesta, lo que suma un total de \$25 dólares.

#### **Confidencialidad**

Se han tomado muchas precauciones para proteger sus datos personales. En lugar de su nombre se usará un número de identificación. Otra información personal, tal como su dirección, se mantendrá separada de sus respuestas a la encuesta. Si los resultados de este estudio se presentaran en reuniones científicas o se hacen publicaciones científicas, no se incluirá ninguna información que pueda identificarlo(a) a usted o a sus respuestas en forma personal.

La Junta de Revisión de Estudios (IRB, por sus siglas en inglés) de RTI International ha revisado este estudio. La Junta de Revisión de Estudios es un grupo de personas que son responsables de asegurar que los derechos de los participantes en estudios estén protegidos. La Junta de Revisión de Estudios puede revisar los registros de su participación en este estudio para asegurarse que se han seguido los procedimientos adecuados.

#### **Futuras comunicaciones**

Si usted decide participar en este estudio, le enviaremos la segunda encuesta en unos 2 meses.

**Sus derechos**

Su decisión de participar en este estudio depende sólo de usted. Usted puede decidir no contestar cualquier pregunta de la encuesta y puede dejar de participar en cualquier momento. Si usted decide participar y después cambia de parecer, no nos comunicaremos con usted de nuevo ni le pediremos información adicional.

**Sus preguntas**

Si usted tiene alguna pregunta sobre el estudio, puede llamar a XXXXXX de RTI al número de teléfono gratuito 1-800-xxx-xxxx. Si tiene preguntas sobre sus derechos como participante en un estudio, puede llamar a la Oficina de Protección de Participantes en Estudios de RTI al número gratuito 1-866-214-2043.

## Formulario de datos personales

---

Si usted desea participar en este estudio, por favor escriba claramente sus datos personales a continuación en letra tipo IMPRENTA.

Su nombre: \_\_\_\_\_

Nombre del/de la niño(a): \_\_\_\_\_

Dirección: \_\_\_\_\_

Número de apartamento: \_\_\_\_\_

Dirección de correo (si es diferente a la dirección anterior): \_\_\_\_\_

Ciudad: \_\_\_\_\_ Estado: \_\_\_\_\_ Código postal: \_\_\_\_\_

Número principal de teléfono: (\_\_\_\_\_)\_\_\_\_\_  Hogar  Celular  Trabajo

Otro número de teléfono: (\_\_\_\_\_)\_\_\_\_\_  Hogar  Celular  Trabajo

Para este estudio, ¿le gustaría ser entrevistado(a) en inglés o en español?

Inglés

Español

---





### **What is the purpose of this study?**

RTI International is conducting a study for the Food & Nutrition Service of the U.S. Department of Agriculture. This study will help researchers and policymakers understand more about what young children eat and help improve nutrition education programs for children in your community.

### **¿Cuál es el propósito de este estudio?**

RTI International está realizando un estudio para el Servicio de Alimentos y Nutrición del Departamento de Agricultura de los Estados Unidos. Este estudio ayudará a las personas encargadas de realizar estudios y a los legisladores a entender mejor lo que los niños pequeños comen y a ayudar a mejorar los programas educativos de nutrición para niños en su comunidad.

### **What is involved and how long will it take?**

If you agree to participate, you will take part in a face-to-face interview conducted by one of our interviewers at your child's child care center. The survey takes about 15 to 20 minutes to complete. In about 2 months we will contact you one more time by mail to ask you to complete a second survey. This will also take about 15 to 20 minutes. You may refuse to answer any question on the surveys, and you may stop participating in the study at any time.

### **¿Qué hay que hacer para participar en este estudio y cuánto tiempo tomará?**

Si está de acuerdo en participar, usted tomará parte en una entrevista en persona que le hará uno de nuestros entrevistadores en la guardería infantil de su niño(a). La encuesta toma entre 15 y 20 minutos en completarse. En unos 2 meses, nos comunicaremos con usted una vez más por correo para pedirle que complete una segunda entrevista. Esta encuesta también tomará entre 15 y 20 minutos en completarse. Usted puede dejar de contestar cualquier pregunta de las encuestas que no desee contestar y puede dejar de participar en el estudio en cualquier momento.

### **Will I be paid?**

Yes. You will receive \$10 cash for completing the first survey. You will receive an additional \$15 cash for completing the second survey sent to you about 2 months later.

### **¿Recibiré algún pago?**

Sí. Usted recibirá \$10 dólares en efectivo por completar la primera entrevista. Usted recibirá \$15 dólares adicionales en efectivo por completar la segunda encuesta que se le enviará 2 meses después.

### **What about my privacy?**

The information you provide will be kept private. We will create an identification (ID) number and use it instead of your name to identify your information, which will prevent anyone from

finding out your answers. Only the project staff will see the information we have collected from study participants. We will combine your information with information from all of the other participants to create summary reports.

### **¿Y qué pasa con mi privacidad?**

La información que usted proporcione se mantendrá privada. Nosotros crearemos un número de identificación (ID) que se usará en lugar de su nombre para identificar su información, lo cual va a prevenir que alguien pueda averiguar sus respuestas. Sólo el personal del proyecto verá la información que recopilamos de los participantes del estudio. Nosotros combinaremos su información con la información de otros participantes para crear reportes con los resúmenes del estudio.

### **Do I have to participate?**

No. You do not have to take part in this study or answer any questions you do not want to answer. Your decision on whether to participate will not affect any social service(s) you may be getting.

### **¿Tengo que participar?**

No. Usted no tiene que participar en este estudio o contestar ninguna pregunta que no quiera contestar. Su decisión de participar o no, no afectará ningún servicio social que pueda estar recibiendo.

### **Why was I selected?**

Specific child care centers or elementary schools were selected for the study. All parents and caregivers in the selected sites and classrooms are being asked to participate.

### **¿Por qué fui seleccionado(a)?**

Se seleccionaron centros de cuidado infantil o escuelas elementales específicos para el estudio. Se les está pidiendo que participen a todos los padres y las personas encargadas del cuidado de niños de los centros y escuelas seleccionadas.

### **How can I get more information?**

For more information, call 1-xxx-xxx-xxxx (toll-free) and leave a message or send an e-mail to xxx@rti.org. Someone from the project staff will contact you.

RTI International is an independent, non-profit research organization in North Carolina, dedicated to conducting research that improves the human condition. For more information, see [www.rti.org](http://www.rti.org).

Additional information about the Food & Nutrition Service of the U.S. Department of Agriculture is available at [www.fns.usda.gov/fns](http://www.fns.usda.gov/fns).

### **¿Cómo puedo obtener más información?**

Para mayor información, llame al número gratuito 1-xxx-xxx-xxxx y deje un mensaje o envíe un mensaje por correo electrónico a xxx@rti.org. Un miembro del personal del proyecto se comunicará con usted.

RTI International es una organización independiente sin fines de lucro que realiza estudios sobre la salud y está ubicada en Carolina del Norte. Se dedica a realizar estudios que mejoran la condición humana. Para mayor información, vea el sitio de Internet [www.rti.org](http://www.rti.org).

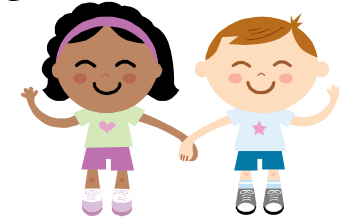
Información adicional sobre el Servicio de Alimentos y Nutrición del Departamento de Agricultura de los Estados Unidos está disponible en el sitio de Internet [www.fns.usda.gov/fns](http://www.fns.usda.gov/fns).



RTI International is a trade name of Research Triangle Institute.

RTI International es el nombre comercial registrado de Research Triangle Institute

### **¿Qué come su niño?**



## **Questions & Answers about the *What Does Your Child Eat* Study**

## **Preguntas y Respuestas sobre el estudio *¿Qué come su niño?***

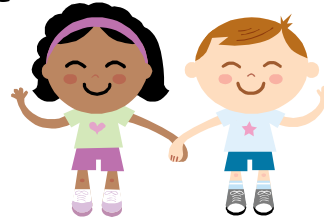


Conducted by RTI International and paid for by the Food & Nutrition Service of the U.S. Department of Agriculture

Realizado por RTI International y pagado por el Servicio de Alimentos y Nutrición del Departamento de Agricultura de los Estados Unidos

## II. Cover Letter for Post-survey

**¿Qué come su niño?**



Date

Estimado(a) **[INSERT Parent or Caregiver Name]**,

Gracias por participar en el estudio *¿Qué come su niño?*, el cual lo paga el Servicio de Alimentos y Nutrición del Departamento de Agricultura de los Estados Unidos y lo realiza RTI International, una organización sin fines de lucro que realiza estudios sobre la salud.

Por favor, complete la encuesta y devuélvala a más tardar la próxima semana en el sobre con franqueo pagado que adjuntamos. Cuando complete la encuesta, por favor conteste las preguntas con relación a **[INSERT Child Name]**, quien asiste a **[INSERT School Name]**. Sólo debe tomarle entre 15 y 20 minutos el completar la encuesta. Sus respuestas a la encuesta ayudarán a mejorar los programas educacionales de nutrición para niños preescolares. Como muestra de nuestro agradecimiento, le enviaremos por correo \$15 dólares en efectivo por completar y devolver la encuesta.

Si tiene alguna pregunta, por favor, envíeme un mensaje por correo electrónico a [xxxx@rti.org](mailto:xxxx@rti.org) o puede llamarme al número gratuito 1-800-xxx-xxxx.

Gracias por su participación. Agradecemos su tiempo y sus opiniones.

Atentamente,

XXXX XXXX  
RTI International

### III. Reminder Postcard for Post-survey

*Note: Study logo will be on the front of the postcard.*

Gracias por participar en el estudio *¿Qué come su niño?*

Hace poco le enviamos una encuesta por correo sobre los hábitos alimenticios de **su niño(a)**. Si usted ya completó y devolvió la encuesta, le agradecemos por su tiempo y sus opiniones.

Si todavía no ha completado la encuesta, esperamos que pueda concedernos parte de su tiempo para completarla y devolverla a más tardar la próxima semana. Sus respuestas a la encuesta ayudarán a mejorar los programas educacionales de nutrición para niños preescolares. Como muestra de nuestro agradecimiento, le enviaremos por correo \$15 dólares en efectivo por completar y devolver la encuesta.

Si tiene alguna pregunta o necesita otra copia de la encuesta, por favor, envíeme un mensaje por correo electrónico a [xxx@rti.org](mailto:xxx@rti.org) o puede llamarme al número gratuito 1-800-xxx-xxxx.

Atentamente,

Xxxx xxxx  
RTI International

#### IV. Script for Post-survey Administered by Telephone

AA. Buenos días/Buenas tardes/Buenas noches. Mi nombre es \_\_\_\_\_ y trabajo para RTI International, una organización sin fines de lucro que realiza estudios sobre la salud. Me gustaría hablar con [RESPONDENT]. ¿Se encuentra [ella/él] disponible?

IF GATEKEEPER WANTS MORE INFORMATION, PROVIDE LIMITED DETAILS AS NEEDED.

1. SÍ [GO TO AB]
2. NO [GO TO AC]

AB. (Buenos días/Buenas tardes/Buenas noches. Mi nombre es \_\_\_\_\_ y trabajo para RTI International, una organización sin fines de lucro que realiza estudios sobre la salud).

Estoy llamando sobre el estudio *¿Qué come su niño?* Hace poco le enviamos una encuesta sobre lo que [INSERT Child Name] come. Sin embargo, nuestros registros indican que aún no hemos recibido la encuesta con sus respuestas. Sólo nos quedan unos cuantos días para terminar de recopilar las respuestas para esta encuesta. Sus respuestas son muy importantes para ayudarnos a aprender cómo mejorar los programas educacionales de nutrición para niños pequeños. ¿Me permite completar la encuesta por teléfono con usted en este momento? Sólo tomará entre 15 y 20 minutos y le enviaremos por correo \$15 dólares en efectivo como muestra de nuestro agradecimiento por completar la encuesta. ¿Es éste un momento conveniente para realizar la encuesta con usted?

1. SÍ [GO TO AD]
2. NO [GO TO AE]
3. SE REHÚSA [GO TO AF]

AC. [IF RESPONDENT UNAVAILABLE] ¿Cuándo sería más conveniente hablar con [RESPONDENT]?

ATTEMPT TO DETERMINE THE BEST WAY TO REACH RESPONDENT.  
THANK PERSON AND TERMINATE. SCHEDULE A CALLBACK

AD. ¡Muy bien! Por favor, responda las preguntas de la encuesta con respecto a [INSERT Child Name] quien asiste a [INSERT School Name]. Le aseguramos que todas sus respuestas a la encuesta se mantendrán privadas y no compartiremos sus respuestas con nadie fuera del personal del estudio. Usted puede dejar de contestar cualquier pregunta que no desee contestar. ¿Tiene alguna pregunta antes de comenzar? Mi primera pregunta es... [GO TO SURVEY]

AE. ¿Podría coordinar un día y hora más convenientes para llamarlo(a) de nuevo para completar la encuesta? Como le dije, esto tomará entre 15 y 20 minutos y le enviaremos por correo \$15 dólares en efectivo por completar la encuesta.

1. SÍ [**SCHEDULE FIRM CALLBACK**]
2. NO [**GO TO AF**]
3. SE REHÚSA [**GO TO AG**]

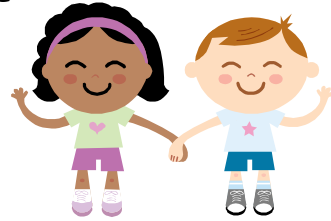
AF. ¿Tiene alguna pregunta o preocupación sobre el estudio que yo pueda contestar o aclarar? Sus respuestas son muy importantes para ayudarnos a mejorar los programas educativos de nutrición para niños pequeños.

1. SÍ, completará la encuesta [**GO TO AD**]
2. NO, no completará la encuesta [**GO TO AG**]

AG. Gracias por su tiempo. Espero que pase un buen día.

**V. Incentive Payment Letter for Post-survey**

**¿Qué come su niño?**



Date

Estimado(a) **[INSERT Parent or Caregiver Name]**,

Gracias por completar la encuesta sobre los hábitos alimenticios de **[INSERT Child Name]**. Sus respuestas a la encuesta ayudarán a mejorar los programas educativos de nutrición para niños preescolares. Adjuntamos \$15 dólares en agradecimiento por completar y devolver la encuesta.

Atentamente,

XXXX XXXXX  
RTI International





**Survey Materials for NYSDOH  
Impact Evaluation:  
English Version**



**I. Information Packet Sent Home with Child (print on colored paper)**

Date

Dear Parent or Caregiver,

I am writing to ask you to take part in a research study about what preschool children eat. This study is being paid for by the U.S. Department of Agriculture’s Food & Nutrition Service and carried out by RTI International, a non-profit research organization.

If you decide to take part in this study, you will be asked to complete two surveys that ask about your child’s eating habits. We will mail the first survey to you after you return the completed Contact Form. We will mail the second survey to you about 2 months later. Each survey will take you about 15 to 20 minutes to fill out. As a thank you, we will mail you \$10 cash for filling out the first survey and \$15 cash for filling out the second survey. We hope you will agree to participate in this important research study. Your survey answers will help improve nutrition education programs for preschool children in your community.

If you want to take part in the *What Does Your Child Eat?* study, please read the Information Sheet and complete and return the Contact Form to your child’s teacher in the envelope provided, so we can send you the surveys. If you do not want to participate, please check the “No” box and return the Contact Form in the enclosed envelope to your child’s teacher. These envelopes will be forwarded to RTI for processing. Every child who returns the envelope will receive a surprise gift and your child’s child care center will receive a cash donation for helping us with the study.

Researchers from the New York State Department of Health (NYSDOH) are also doing a study with preschoolers at your child’s child care center. As part of their study, they will also ask parents to fill out two surveys about their children’s eating and exercise habits. We hope you will agree to take part in NYSDOH’s study as well.

The enclosed brochure provides additional information on the study. If you have any questions about the *What Does Your Child Eat?* study, please e-mail me at [xxxx@rti.org](mailto:xxxx@rti.org) or call me toll-free at 1-800-xxx-xxxx.

Sincerely,

Xxxx xxxxx  
RTI International

**What Does Your Child Eat?**



# Information Sheet

## **Introduction**

You are being asked to take part in a research study, which is being paid for by the U.S. Department of Agriculture's Food & Nutrition Service (USDA, FNS) and carried out by RTI International, a non-profit research organization. Before you decide whether to take part in this study, you need to read this sheet to understand what the study is about and what you will be asked to do. This sheet also tells you who can be in the study, the risks and benefits of the study, how we will protect your information, and who you can call if you have questions.

## **Purpose**

The purpose of this survey is to learn what preschool children eat. It is part of a study to improve nutrition education programs for preschool children in your community and across the country. You are one of about 1,500 parents and caregivers who will be asked to participate in this study.

## **Procedures**

If you decide to take part in this study, you will be asked to complete two surveys about 2 months apart that ask about your preschooler's eating habits. In order for us to send you the surveys, you need to provide us with your contact information.

## **Study Duration**

We will mail the first survey to you after you return the completed Contact Form. We will mail the second survey to you about 2 months later. Each survey will take you about 15 to 20 minutes to fill out.

## **Possible Risks or Discomforts**

There are minimal psychological, social, or legal risks to taking part in this study. There is also a minimal risk of loss of privacy. Please be assured that all of your answers to the survey will be kept private, and every effort will be made to protect your contact information. We will not share your contact information or your survey answers with anyone outside the study team.

## **Benefits**

There are no direct benefits to you from participating in this study. Your survey answers will help us improve nutrition education programs for preschool children in your community and across the country.

## **Payment for Participation**

As a thank you, we will mail you \$10 cash for filling out the first survey and \$15 cash for filling out the second survey, for a total of \$25.

## **Privacy**

Many precautions have been taken to protect your contact information. Your name will be replaced with an identification number. Other personal information like your address will be stored separately from your survey answers. If the results of this study are presented at scientific meetings or published in scientific journals, no information will be included that could identify you or your answers personally. The Institutional Review Board (IRB) at RTI International has reviewed this research. An IRB is a group of people who are responsible for making sure the rights of participants in research are protected. The IRB may review the records of your participation in this research to assure that proper procedures were followed.

## **Future Contacts**

If you decide to take part in this study, we will mail the first survey to you after you return the completed Contact Form and the second survey about 2 months later.

## **Your Rights**

Your decision to take part in this research study is completely up to you. You can choose not to answer any survey questions, and you can stop participating at any time. If you decide to participate and later change your mind, you will not be contacted again or asked for further information.

## **Your Questions**

If you have any questions about the study, you may call XXXXXX of RTI at 1-800-xxx-xxxx. If you have any questions about your rights as a study participant, you may call RTI's Office of Research Protection at 1-866-214-2043.

## Contact Form

Please complete and return this form to your child's teacher in the envelope provided. The center will forward your envelope to RTI. Your child will receive a surprise gift for returning the envelope and your child's center will receive a cash donation. Please check one of the boxes and return the form even if you do not want to take part in the study.

Please check whether you would like to take part in this study:

Yes, I would like to participate.

No, I do not want to participate.

---

If you checked YES, please clearly PRINT your contact information below.

Your name: \_\_\_\_\_

Child's name: \_\_\_\_\_

Street Address: \_\_\_\_\_

Apartment Number: \_\_\_\_\_

Mailing Address (if different from street address): \_\_\_\_\_

City: \_\_\_\_\_ State: \_\_\_\_\_ Zip Code: \_\_\_\_\_

Primary Phone Number: (\_\_\_\_) \_\_\_\_\_  Home  Cell  Work

Alternate Phone Number: (\_\_\_\_) \_\_\_\_\_  Home  Cell  Work



### **What is the purpose of this study?**

RTI International is conducting a study for the Food & Nutrition Service of the U.S. Department of Agriculture. This study will help researchers and policymakers understand more about what young children eat and help improve nutrition education programs for children in your community.

### **¿Cuál es el propósito de este estudio?**

RTI International está realizando un estudio para el Servicio de Alimentos y Nutrición del Departamento de Agricultura de los Estados Unidos. Este estudio ayudará a las personas encargadas de realizar estudios y a los legisladores a entender mejor lo que los niños pequeños comen y a ayudar a mejorar los programas educacionales de nutrición para niños en su comunidad.

### **What is involved and how long will it take?**

To participate, complete and return the Contact Form to your child's teacher in the envelope provided. You will receive the first survey in the mail in 7 to 10 days. The survey takes about 15 to 20 minutes to complete. In about 2 months we will contact you one more time by mail to ask you to complete a second survey. This will also take about 15 to 20 minutes. You may refuse to answer any question on the surveys, and you may stop participating in the study at any time.

### **¿Qué hay que hacer para participar en este estudio y cuánto tiempo tomará?**

Para participar, complete y devuelva el Formulario de datos personales al/a la maestro(a) de su niño(a) en el sobre que le proporcionamos. Usted recibirá la primera encuesta por correo entre 7 y 10 días. La encuesta toma entre 15 y 20 minutos en completarse. En unos 2 meses, nos comunicaremos con usted una vez más por correo para pedirle que complete una segunda entrevista. Esta encuesta también tomará entre 15 y 20 minutos en completarse. Usted puede dejar de contestar cualquier pregunta de las encuestas que no desee contestar y puede dejar de participar en el estudio en cualquier momento.

### **Will I be paid?**

Yes. You will be mailed \$10 cash after completing the first survey. You will receive an additional \$15 cash for completing the second survey sent to you about 2 months later.

### **¿Recibiré algún pago?**

Sí. Usted recibirá \$10 dólares en efectivo por completar la primera entrevista. Usted recibirá \$15 dólares adicionales en efectivo por completar la segunda encuesta que se le enviará 2 meses después.

### **What about my privacy?**

The information you provide will be kept private. We will create an identification (ID) number and use it instead of your name to identify your information, which will prevent anyone from

finding out your answers. Only the project staff will see the information we have collected from study participants. We will combine your information with information from all of the other participants to create summary reports.

### **¿Y qué pasa con mi privacidad?**

La información que usted proporcione se mantendrá privada. Nosotros crearemos un número de identificación (ID) que se usará en lugar de su nombre para identificar su información, lo cual va a prevenir que alguien pueda averiguar sus respuestas. Sólo el personal del proyecto verá la información que recopilamos de los participantes del estudio. Nosotros combinaremos su información con la información de otros participantes para crear reportes con los resúmenes del estudio.

### **Do I have to participate?**

No. You do not have to take part in this study or answer any questions you do not want to answer. Your decision on whether to participate will not affect any social service(s) you may be getting.

### **¿Tengo que participar?**

No. Usted no tiene que participar en este estudio o contestar ninguna pregunta que no quiera contestar. Su decisión de participar o no, no afectará ningún servicio social que pueda estar recibiendo.

### **Why was I selected?**

Specific child care centers or elementary schools were selected for the study. All parents and caregivers in the selected sites and classrooms are being asked to participate.

### **¿Por qué fui seleccionado(a)?**

Se seleccionaron centros de cuidado infantil o escuelas elementales específicos para el estudio. Se les está pidiendo que participen a todos los padres y las personas encargadas del cuidado de niños de los centros y escuelas seleccionadas.

### **How can I get more information?**

For more information, call 1-xxx-xxx-xxxx (toll-free) and leave a message or send an e-mail to xxx@rti.org. Someone from the project staff will contact you.

RTI International is an independent, non-profit research organization in North Carolina, dedicated to conducting research that improves the human condition. For more information, see [www.rti.org](http://www.rti.org).

Additional information about the Food & Nutrition Service of the U.S. Department of Agriculture is available at [www.fns.usda.gov/fns](http://www.fns.usda.gov/fns).

### **¿Cómo puedo obtener más información?**

Para mayor información, llame al número gratuito 1-xxx-xxx-xxxx y deje un mensaje o envíe un mensaje por correo electrónico a xxx@rti.org. Un miembro del personal del proyecto se comunicará con usted.

RTI International es una organización independiente sin fines de lucro que realiza estudios sobre la salud y está ubicada en Carolina del Norte. Se dedica a realizar estudios que mejoran la condición humana. Para mayor información, vea el sitio de Internet [www.rti.org](http://www.rti.org).

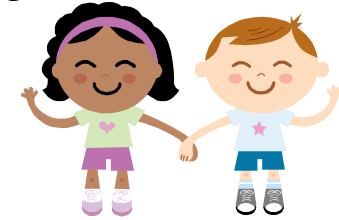
Información adicional sobre el Servicio de Alimentos y Nutrición del Departamento de Agricultura de los Estados Unidos está disponible en el sitio de Internet [www.fns.usda.gov/fns](http://www.fns.usda.gov/fns).



RTI International is a trade name of Research Triangle Institute.

RTI International es el nombre comercial registrado de Research Triangle Institute.

### **¿Qué come su niño?**



## **Questions & Answers about the What Does Your Child Eat Study Preguntas y Respuestas sobre el estudio ¿Qué come su niño?**



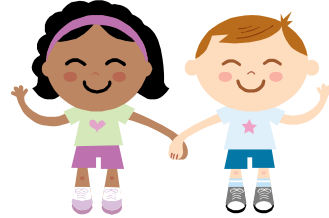
Conducted by RTI International and paid for by the  
Food & Nutrition Service of the  
U.S. Department of Agriculture

Realizado por RTI International y pagado por el  
Servicio de Alimentos y Nutrición del  
Departamento de Agricultura de los Estados Unidos



## II. Cover Letter for Pre-survey

### What Does Your Child Eat?



Date

Dear **[INSERT Parent or Caregiver Name]**,

Thank you for taking part in the *What Does Your Child Eat?* study, which is being paid for by the U.S. Department of Agriculture's Food & Nutrition Service and carried out by RTI International, a non-profit research organization.

Please fill out the survey and return it in the enclosed postage-paid envelope within the next week. When you fill out the survey, please answer the questions for **[INSERT Child Name]** who is attending **[INSERT Center Name]**. It should only take you about 15 to 20 minutes to fill out the survey. Your survey answers will help improve nutrition education programs for preschoolers. As a thank you, we will mail you \$10 cash for filling out and returning the survey.

In about 2 months, we will mail you a second survey. As a thank you, we will mail you \$15 cash for filling out and returning the second survey.

If you have any questions, please e-mail me at [xxxx@rti.org](mailto:xxxx@rti.org) or call me toll-free at 1-800-xxx-xxxx.

Thank you for your participation. We appreciate your time and opinions.

Sincerely,

XXXX XXXX  
RTI International

### III. Reminder Postcard for Pre-survey

*Note: Study logo will be on the front of the postcard.*

Date

Thank you for taking part in the *What Does Your Child Eat?* study.

We recently mailed you a survey about your child's eating habits. If you have already filled out and returned the survey, thank you for your time and opinions.

If you have not yet filled out the survey, we hope you will find the time to fill out and return the survey within the next week. Your survey answers will help improve nutrition education programs for preschoolers. As a thank you, we will mail you \$10 cash for filling out and returning the survey.

If you have any questions or need another copy of the survey, please e-mail me at [xxx@rti.org](mailto:xxx@rti.org) or call me toll-free at 1-800-xxx-xxxx.

Sincerely,

XXXX XXXX  
RTI International

#### IV. Script for Pre-survey Administered by Telephone

AA. Hello, this is \_\_\_\_\_ from RTI International, a non-profit research organization. I'd like to speak with [RESPONDENT]. Is [she/he] available?

IF GATEKEEPER WANTS MORE INFORMATION, PROVIDE LIMITED DETAILS AS NEEDED.

1. YES [GO TO AB]
2. NO [GO TO AC]

AB. (Hello, this is \_\_\_\_\_ from RTI International, a non-profit research organization.)

I'm calling about the *What Does Your Child Eat?* study. A few weeks ago you returned a contact form your child brought home from school about the study indicating that you would be willing to participate. The study information mentioned that you would receive \$10 cash in appreciation for completing a mail survey and \$15 cash for completing a second mail survey about 2 months later. Do you remember receiving that information and agreeing to participate?

1. YES [GO TO AD]
2. NO [GO TO AE]
3. REFUSAL [GO TO AH]

AC. [IF RESPONDENT UNAVAILABLE] When is a good time to catch [RESPONDENT]?

ATTEMPT TO DETERMINE THE BEST WAY TO REACH RESPONDENT.  
THANK PERSON AND TERMINATE. SCHEDULE A CALLBACK

AD. Good. We recently sent you the first survey to fill out on what **[INSERT Child Name]** eats. However, our records show that we have not yet received your completed survey. We only have a few more days to finish collecting answers to this survey. Your responses are very important in helping us learn how to improve nutrition education programs for young children. May I complete the survey with you now over the phone? It will only take about 15 to 20 minutes, and we will mail you \$10 cash as a thank you for completing the survey. Is now a good time to go through the survey with you?

1. YES [GO TO AF]
2. NO [GO TO AG]
3. REFUSAL [GO TO AH]

AE. Let me tell you quickly what the study is about again and perhaps we can complete the survey over the phone. RTI International is conducting the *What Does Your Child Eat?* study for the Food & Nutrition Service of the U.S. Department of Agriculture to learn more about what young children eat. The results of the study will be used to improve nutrition education programs for children in your community and throughout the U.S. The survey takes only about 15 to 20 minutes to complete, and we will send you \$10 cash in appreciation for your help. In about 2 months, we will send one more survey that will also take about 15 to 20 minutes to complete, and we will send you \$15 cash in appreciation for completing this last survey. May I complete the survey with you now over the phone? It will only take about 15 to 20 minutes, and as I mentioned before, we will mail you \$10 cash in appreciation for your help. Is now a good time to go through the survey with you?

1. YES **[GO TO AF]**
2. NO **[GO TO AG]**
3. REFUSAL **[GO TO AH]**

AF. Great. Please answer the survey questions for **[INSERT Child Name]** who is attending **[INSERT School Name]**. Please be assured that all of your answers to the survey will be kept private, and we will not share your answers with anyone outside the study team. You may skip any questions you do not want to answer. Do you have any questions before we start? **[GO TO SURVEY]**

AG. May I schedule a better time to call you back to complete the survey? As I said, it will only take about 15 to 20 minutes, and we will mail you \$10 cash as a thank you for completing the survey.

1. YES **[SCHEDULE FIRM CALLBACK]**
2. NO **[GO TO AH]**
3. REFUSAL **[GO TO AI]**

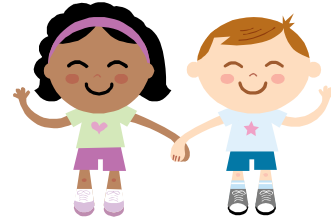
AH. Do you have any questions or concerns about the study that I can answer for you? Your responses are very important in helping us improve nutrition education programs for young children.

1. YES, will complete survey **[GO TO AF]**
2. NO, will not complete survey **[GO TO AI]**

AI. Okay. Thank you for your time. Have a nice day.

**V. Incentive Payment Letter for Pre-survey**

**What Does Your Child Eat?**



Date

Dear **[INSERT Parent or Caregiver Name]**,

Thank you for completing the survey about **[INSERT Child Name]**'s eating habits. Your answers to the survey will help improve nutrition education programs for preschoolers. Enclosed is \$10 as a thank you for filling out and returning the survey.

In about 2 months, we will mail you a second survey. As a thank you, we will mail you \$15 cash for filling out and returning the second survey.

Thank you for taking part in the *What Does Your Child Eat?* study.

Sincerely,

XXXX XXXXX  
RTI International

## VI. Cover Letter for Post-survey

### What Does Your Child Eat?



Date

Dear **[INSERT Parent or Caregiver Name]**,

Thank you for taking part in the *What Does Your Child Eat?* study, which is being paid for by the U.S. Department of Agriculture's Food & Nutrition Service and carried out by RTI International, a non-profit research organization.

Please fill out the survey and return it in the enclosed postage-paid envelope within the next week. When you fill out the survey, please answer the questions for **[INSERT Child Name]** who is attending **[INSERT Center Name]**. It should only take you about 15 to 20 minutes to fill out the survey. Your survey answers will help improve nutrition education programs for preschoolers. As a thank you, we will mail you \$15 cash for filling out and returning the survey.

If you have any questions, please e-mail me at [xxxx@rti.org](mailto:xxxx@rti.org) or call me toll-free at 1-800-xxx-xxxx.

Thank you for your participation. We appreciate your time and opinions.

Sincerely,

XXXX XXXX  
RTI International

## **VII. Reminder Postcard for Post-survey**

*Note: Study logo will be on the front of the postcard.*

Date

Thank you for taking part in the *What Does Your Child Eat?* study.

We recently mailed you the last survey about your child's eating habits. If you have already filled out and returned the survey, thank you for your time and opinions.

If you have not yet filled out the survey, we hope you will find the time to fill out and return the survey within the next week. Your survey answers will help improve nutrition education programs for preschoolers. As a thank you, we will mail you \$15 cash for filling out and returning the survey.

If you have any questions or need another copy of the survey, please e-mail me at [xxx@rti.org](mailto:xxx@rti.org) or call me toll-free at 1-800-xxx-xxxx.

Sincerely,

Xxxx xxxx  
RTI International

**VIII. Cover Letter for Post-survey (Second Mailing)**

**What Does Your Child Eat?**



Date

Dear **[INSERT Parent or Caregiver Name]**,

Thank you for taking part in the *What Does Your Child Eat?* study.

We recently mailed you the last survey about **[INSERT Child Name]**'s eating habits. If you have already filled out and returned the survey, thank you for your time and opinions. If you have not yet filled out the survey, we hope you will find the time to fill out and return the survey in the enclosed postage-paid envelope within the next week.

When you fill out the survey, please answer the questions for **[INSERT Child Name]** who is attending **[INSERT Center Name]**. It should only take you about 15 to 20 minutes to fill out the survey. Your survey answers will help improve nutrition education programs for preschoolers. As a thank you, we will mail you \$15 cash for filling out and returning the survey.

If you have any questions, please e-mail me at [xxx@rti.org](mailto:xxx@rti.org) or call me toll-free at 1-800-xxx-xxxx.

Thank you for your participation. We appreciate your time and opinions.

Sincerely,

XXXX XXXX  
RTI International



## IX. Script for Post-survey Administered by Telephone

AA. Hello, this is \_\_\_\_\_ from RTI International, a non-profit research organization. I'd like to speak with [RESPONDENT]. Is [she/he] available?

IF GATEKEEPER WANTS MORE INFORMATION, PROVIDE LIMITED DETAILS AS NEEDED.

1. YES [GO TO AB]
2. NO [GO TO AC]

AB. (Hello, this is \_\_\_\_\_ from RTI International, a non-profit research organization.)

I'm calling about the *What Does Your Child Eat?* study. We recently sent you a survey on what **[INSERT Child Name]** eats. However, our records show that we have not yet received your completed survey. We only have a few more days to finish collecting answers to this survey. Your responses are very important in helping us learn how to improve nutrition education programs for young children. May I complete the survey with you now over the phone? It will only take about 15 to 20 minutes, and we will mail you \$15 cash as a thank you for completing the survey. Is now a good time to go through the survey with you?

1. YES [GO TO AD]
2. NO [GO TO AE]
3. REFUSAL [GO TO AF]

AC. [IF RESPONDENT UNAVAILABLE] When is a good time to catch [RESPONDENT]?

ATTEMPT TO DETERMINE THE BEST WAY TO REACH RESPONDENT.  
THANK PERSON AND TERMINATE. SCHEDULE A CALLBACK

AD. Great. Please answer the survey questions for **[INSERT Child Name]** who is attending **[INSERT School Name]**. Please be assured that all of your answers to the survey will be kept private, and we will not share your answers with anyone outside the study team. You may skip any questions you do not want to answer. Do you have any questions before we start? My first question is...[GO TO SURVEY]

AE. May I schedule a better time to call you back to complete the survey? As I said, it will only take about 15 to 20 minutes, and we will mail you \$15 cash for completing the survey.

1. YES [SCHEDULE FIRM CALLBACK]
2. NO [GO TO AF]
3. REFUSAL [GO TO AG]

AF. Do you have any questions or concerns about the study that I can answer for you? Your responses are very important in helping us improve nutrition education programs for young children.

1. YES, will complete survey **[GO TO AD]**
2. NO, will not complete survey **[GO TO AG]**

AG. Thank you for your time. Have a nice day.

**X. Incentive Payment Letter for Post-survey**

**What Does Your Child Eat?**



Date

Dear **[INSERT Parent or Caregiver Name]**,

Thank you for completing the survey about **[INSERT Child Name]**'s eating habits. Your answers to the survey will help improve nutrition education programs for preschool children. Enclosed is \$15 as a thank you for filling out and returning the survey.

Sincerely,

XXXX XXXXX  
RTI International



**Survey Materials for NYSDOH  
Impact Evaluation:  
Spanish Version**



## I. Information Packet Sent Home with Child (print on colored paper)

Date

Estimado(a) [INSERT Parent or Caregiver Name],

Le escribo para pedirle que participe en un estudio acerca de lo que comen los niños preescolares. Este estudio lo paga el Servicio de Alimentos y Nutrición del Departamento de Agricultura de los Estados Unidos y lo realiza RTI International, una organización sin fines de lucro que realiza estudios sobre la salud.

Si usted decide participar en este estudio, se le pedirá que complete dos encuestas que hacen preguntas sobre los hábitos alimenticios de su niño(a). Enviaremos la primera encuesta por correo después que usted devuelva el Formulario de datos personales con su información. Enviaremos la segunda encuesta aproximadamente 2 meses después. Cada encuesta tomará entre 15 y 20 minutos en completarse. Como agradecimiento, nosotros le enviaremos por correo \$10 dólares en efectivo por completar la primera encuesta y \$15 dólares en efectivo por completar la segunda encuesta. Esperamos que decida participar en este importante estudio. Sus respuestas ayudarán a mejorar los programas educacionales de nutrición para niños preescolares en su comunidad.

Si usted desea participar en el estudio *¿Qué come su niño?*, por favor lea la Hoja informativa y complete y devuelva el Formulario de datos personales al/a la maestro(a) de su niño(a) en el sobre que proporcionamos, para poder enviarle las encuestas. Si usted no desea participar, por favor, marque el casillero que dice “No” y devuelva el Formulario de datos personales al/a la maestro(a) de su niño(a) en el sobre que proporcionamos. Estos sobres se enviarán a RTI para ser procesados. Cada niño que devuelva el sobre recibirá un regalo sorpresa y la guardería infantil de su niño(a) recibirá una donación en efectivo por ayudarnos con el estudio.

Las personas a cargo del estudio del Departamento de Salud del Estado de Nueva York (NYSDOH, por sus siglas en inglés) también están realizando un estudio con niños preescolares en la guardería infantil de su niño(a). Como parte de su estudio, ellos también le pedirán a los padres que completen dos encuestas sobre los hábitos alimenticios y de ejercicio de sus niños. Esperamos que también decida participar en el estudio del Departamento de Salud del Estado de Nueva York.

El folleto adjunto proporciona información adicional sobre el estudio. Si tiene alguna pregunta sobre el estudio *¿Qué come su niño?*, por favor envíeme un mensaje por correo electrónico a [xxxx@rti.org](mailto:xxxx@rti.org) o puede llamarme al número gratuito 1-800-xxx-xxxx.

Atentamente,

Xxxx xxxxx  
RTI International

**¿Qué come su niño?**



# Hoja informativa

## **Introducción**

Se le está pidiendo que participe en un estudio, el cual lo paga el Servicio de Alimentos y Nutrición del Departamento de Agricultura de los Estados Unidos (FNS, USDA por sus siglas en inglés) y lo realiza RTI International, una organización sin fines de lucro que realiza estudios sobre la salud. Antes de que usted decida si va a participar en este estudio, necesitará leer esta hoja informativa para entender de lo que trata el estudio y lo que se le pedirá que haga. Esta hoja informativa también le dice quién puede participar en el estudio, los riesgos y beneficios del estudio, cómo protegeremos su información y a quién puede llamar si tiene preguntas.

## **Propósito**

El propósito de esta encuesta es aprender lo que los niños preescolares comen. Esto es parte de un estudio para mejorar los programas educacionales de nutrición para niños preescolares en su comunidad y en todo el país. Usted es uno de casi 1,500 padres de familia o personas encargadas del cuidado de niños a quienes se les pedirá participar en este estudio.

## **Procedimientos**

Si usted decide participar en este estudio, se le pedirá que complete dos encuestas en el transcurso de dos meses. Estas encuestas le harán preguntas sobre los hábitos alimenticios de su niño(a) preescolar. Con el fin de que podamos enviarle la segunda encuesta, usted necesita darnos sus datos personales.

## **Duración del estudio**

Le enviaremos por correo la primera encuesta después que nos devuelva el Formulario de datos personales con su información. Le enviaremos la segunda encuesta 2 meses después. Cada encuesta le tomará entre 15 y 20 minutos en completar.

## **Posibles riesgos y molestias**

Existen mínimos riesgos psicológicos, sociales o legales al participar en este estudio. También existe un riesgo mínimo de pérdida de confidencialidad. Queremos asegurarle que todas sus respuestas a la encuesta se mantendrán privadas y se hará todo el esfuerzo posible para proteger sus datos personales. Nosotros no compartiremos sus datos personales o sus respuestas a la encuesta con nadie fuera del personal del estudio.

## **Beneficios**

No existen beneficios directos para usted al participar en este estudio. Sus respuestas a la encuesta nos ayudarán a mejorar los programas educacionales de nutrición para niños preescolares en su comunidad y en todo el país.

## **Pago por la participación**

Como muestra de nuestro agradecimiento, le enviaremos por correo \$10 dólares en efectivo por completar la primera encuesta y \$15 dólares en efectivo por completar la segunda encuesta, lo que suma un total de \$25 dólares.

## **Confidencialidad**

Se han tomado muchas precauciones para proteger sus datos personales. En lugar de su nombre se usará un número de identificación. Otra información personal, tal como su dirección, se mantendrá separada de sus respuestas a la encuesta. Si los resultados de este estudio se presentaran en reuniones científicas o se hacen publicaciones científicas, no se incluirá ninguna información que pueda identificarlo(a) a usted o a sus respuestas en forma personal.

La Junta de Revisión de Estudios (IRB, por sus siglas en inglés) de RTI International ha revisado este estudio. La Junta de Revisión de Estudios es un grupo de personas que son responsables de asegurar que los derechos de los participantes en estudios estén protegidos. La Junta de Revisión de Estudios puede revisar los registros de su participación en este estudio para asegurarse que se han seguido los procedimientos adecuados.

## **Futuras comunicaciones**

Si usted decide participar en este estudio, le enviaremos la primera encuesta después que nos devuelva el Formulario de datos personales con su información y le enviaremos la segunda encuesta unos 2 meses después.



**Sus derechos**

Su decisión de participar en este estudio depende sólo de usted. Usted puede decidir no contestar cualquier pregunta de la encuesta y puede dejar de participar en cualquier momento. Si usted decide participar y después cambia de parecer, no nos comunicaremos con usted de nuevo ni le pediremos información adicional.

**Sus preguntas**

Si usted tiene alguna pregunta sobre el estudio, puede llamar a XXXXXX de RTI al número de teléfono gratuito 1-800-xxx-xxxx. Si tiene preguntas sobre sus derechos como participante en un estudio, puede llamar a la Oficina de Protección de Participantes en Estudios de RTI al número gratuito 1-866-214-2043.

## Formulario de datos personales

Por favor, complete y devuelva este formulario al/a la maestro(a) de su niño(a) en el sobre que proporcionamos. El centro enviará su sobre a RTI. Su niño(a) recibirá un regalo sorpresa por devolver el sobre y el centro al que asiste su niño(a) recibirá una donación de dinero en efectivo. Por favor, marque uno de los casilleros y devuelva el formulario aún si usted no desea participar en el estudio.

Por favor marque si desea participar en el estudio:

Sí, me gustaría participar.

No, no deseo participar.

---

Si marcó SÍ, por favor escriba claramente sus datos personales a continuación en letra tipo IMPRENTA.

Su nombre: \_\_\_\_\_

Nombre del/de la niño(a): \_\_\_\_\_

Dirección: \_\_\_\_\_

Número de apartamento: \_\_\_\_\_

Dirección de correo (si es diferente a la dirección anterior): \_\_\_\_\_

Ciudad: \_\_\_\_\_ Estado: \_\_\_\_\_ Código postal: \_\_\_\_\_

Número principal de teléfono: (\_\_\_\_) \_\_\_\_\_  Hogar  Celular  Trabajo

Otro número de teléfono: (\_\_\_\_) \_\_\_\_\_  Hogar  Celular  Trabajo

### **What is the purpose of this study?**

RTI International is conducting a study for the Food & Nutrition Service of the U.S. Department of Agriculture. This study will help researchers and policymakers understand more about what young children eat and help improve nutrition education programs for children in your community.

### **¿Cuál es el propósito de este estudio?**

RTI International está realizando un estudio para el Servicio de Alimentos y Nutrición del Departamento de Agricultura de los Estados Unidos. Este estudio ayudará a las personas encargadas de realizar estudios y a los legisladores a entender mejor lo que los niños pequeños comen y a ayudar a mejorar los programas educacionales de nutrición para niños en su comunidad.

### **What is involved and how long will it take?**

To participate, complete and return the Contact Form to your child's teacher in the envelope provided. You will receive the first survey in the mail in 7 to 10 days. The survey takes about 15 to 20 minutes to complete. In about 2 months we will contact you one more time by mail to ask you to complete a second survey. This will also take about 15 to 20 minutes. You may refuse to answer any question on the surveys, and you may stop participating in the study at any time.

### **¿Qué hay que hacer para participar en este estudio y cuánto tiempo tomará?**

Para participar, complete y devuelva el Formulario de datos personales al/a la maestro(a) de su niño(a) en el sobre que le proporcionamos. Usted recibirá la primera encuesta por correo entre 7 y 10 días. La encuesta toma entre 15 y 20 minutos en completarse. En unos 2 meses, nos comunicaremos con usted una vez más por correo para pedirle que complete una segunda entrevista. Esta encuesta también tomará entre 15 y 20 minutos en completarse. Usted puede dejar de contestar cualquier pregunta de las encuestas que no desee contestar y puede dejar de participar en el estudio en cualquier momento.

### **Will I be paid?**

Yes. You will be mailed \$10 cash after completing the first survey. You will receive an additional \$15 cash for completing the second survey sent to you about 2 months later.

### **¿Recibiré algún pago?**

Sí. Usted recibirá \$10 dólares en efectivo por completar la primera entrevista. Usted recibirá \$15 dólares adicionales en efectivo por completar la segunda encuesta que se le enviará 2 meses después.

### **What about my privacy?**

The information you provide will be kept private. We will create an identification (ID) number and use it instead of your name to identify your information, which will prevent anyone from

finding out your answers. Only the project staff will see the information we have collected from study participants. We will combine your information with information from all of the other participants to create summary reports.

### **¿Y qué pasa con mi privacidad?**

La información que usted proporcione se mantendrá privada. Nosotros crearemos un número de identificación (ID) que se usará en lugar de su nombre para identificar su información, lo cual va a prevenir que alguien pueda averiguar sus respuestas. Sólo el personal del proyecto verá la información que recopilamos de los participantes del estudio. Nosotros combinaremos su información con la información de otros participantes para crear reportes con los resúmenes del estudio.

### **Do I have to participate?**

No. You do not have to take part in this study or answer any questions you do not want to answer. Your decision on whether to participate will not affect any social service(s) you may be getting.

### **¿Tengo que participar?**

No. Usted no tiene que participar en este estudio o contestar ninguna pregunta que no quiera contestar. Su decisión de participar o no, no afectará ningún servicio social que pueda estar recibiendo.

### **Why was I selected?**

Specific child care centers or elementary schools were selected for the study. All parents and caregivers in the selected sites and classrooms are being asked to participate.

### **¿Por qué fui seleccionado(a)?**

Se seleccionaron centros de cuidado infantil o escuelas elementales específicos para el estudio. Se les está pidiendo que participen a todos los padres y las personas encargadas del cuidado de niños de los centros y escuelas seleccionadas.

### **How can I get more information?**

For more information, call 1-xxx-xxx-xxxx (toll-free) and leave a message or send an e-mail to xxx@rti.org. Someone from the project staff will contact you.

RTI International is an independent, non-profit research organization in North Carolina, dedicated to conducting research that improves the human condition. For more information, see [www.rti.org](http://www.rti.org).

Additional information about the Food & Nutrition Service of the U.S. Department of Agriculture is available at [www.fns.usda.gov/fns](http://www.fns.usda.gov/fns).

### **¿Cómo puedo obtener más información?**

Para mayor información, llame al número gratuito 1-xxx-xxx-xxxx y deje un mensaje o envíe un mensaje por correo electrónico a xxx@rti.org. Un miembro del personal del proyecto se comunicará con usted.

RTI International es una organización independiente sin fines de lucro que realiza estudios sobre la salud y está ubicada en Carolina del Norte. Se dedica a realizar estudios que mejoran la condición humana. Para mayor información, vea el sitio de Internet [www.rti.org](http://www.rti.org).

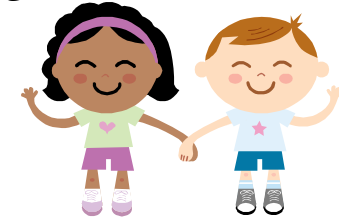
Información adicional sobre el Servicio de Alimentos y Nutrición del Departamento de Agricultura de los Estados Unidos está disponible en el sitio de Internet [www.fns.usda.gov/fns](http://www.fns.usda.gov/fns).



RTI International is a trade name of Research Triangle Institute.

RTI International es el nombre comercial registrado de Research Triangle Institute.

### **¿Qué come su niño?**



## **Questions & Answers about the What Does Your Child Eat Study Preguntas y Respuestas sobre el estudio ¿Qué come su niño?**



Conducted by RTI International and paid for by the  
Food & Nutrition Service of the  
U.S. Department of Agriculture

Realizado por RTI International y pagado por el  
Servicio de Alimentos y Nutrición del  
Departamento de Agricultura de los Estados Unidos

## II. Cover Letter for Pre-survey

¿Qué come su niño?



Date

Estimado(a) **[INSERT Parent or Caregiver Name]**,

Gracias por participar en el estudio *¿Qué come su niño?*, el cual lo paga el Servicio de Alimentos y Nutrición del Departamento de Agricultura de los Estados Unidos y lo realiza RTI International, una organización sin fines de lucro que realiza estudios sobre la salud.

Por favor, complete la encuesta y devuélvala a más tardar la próxima semana en el sobre con franqueo pagado que adjuntamos. Cuando complete la encuesta, por favor conteste las preguntas con relación a **[INSERT Child Name]** quien asiste a **[INSERT Center Name]**. Sólo debe tomarle entre 15 y 20 minutos el completar la encuesta. Sus respuestas a la encuesta ayudarán a mejorar los programas educacionales de nutrición para niños preescolares. Como muestra de nuestro agradecimiento, le enviaremos por correo \$10 dólares en efectivo por completar y devolver la encuesta.

En aproximadamente 2 meses, le enviaremos por correo una segunda encuesta. Como agradecimiento, nosotros le enviaremos por correo \$15 dólares en efectivo por completar y devolver la segunda encuesta.

Si tiene alguna pregunta, por favor, envíeme un mensaje por correo electrónico a [xxxx@rti.org](mailto:xxxx@rti.org) o puede llamarme al número gratuito 1-800-xxx-xxxx.

Gracias por su participación. Agradecemos su tiempo y sus opiniones.

Atentamente,

XXXX XXXX  
RTI International

### III. Reminder Postcard for Pre-survey

*Note: Study logo will be on the front of the postcard.*

Date

Gracias por participar en el estudio *¿Qué come su niño?*

Hace poco le enviamos una encuesta por correo sobre los hábitos alimenticios de su niño(a). Si usted ya completó y devolvió la encuesta, le agradecemos por su tiempo y sus opiniones.

Si todavía no ha completado la encuesta, esperamos que pueda concedernos parte de su tiempo para completarla y devolverla a más tardar la próxima semana. Sus respuestas a la encuesta ayudarán a mejorar los programas educacionales de nutrición para niños preescolares. Como muestra de nuestro agradecimiento, le enviaremos por correo \$10 dólares en efectivo por completar y devolver la encuesta.

Si tiene alguna pregunta o necesita otra copia de la encuesta, por favor, envíeme un mensaje por correo electrónico a [xxx@rti.org](mailto:xxx@rti.org) o puede llamarme al número gratuito 1-800-xxx-xxxx.

Atentamente,

XXXX XXXX  
RTI International

#### IV. Script for Pre-survey Administered by Telephone

AA. Buenos días/Buenas tardes. Mi nombre es \_\_\_\_\_ y trabajo para RTI International, una organización sin fines de lucro que realiza estudios sobre la salud. Me gustaría hablar con [RESPONDENT]. ¿Se encuentra [ella/él] disponible?

IF GATEKEEPER WANTS MORE INFORMATION, PROVIDE LIMITED DETAILS AS NEEDED.

1. SÍ [GO TO AB]
2. NO [GO TO AC]

AB. (Buenos días/Buenas tardes/Buenas noches. Mi nombre es \_\_\_\_\_ y trabajo para RTI International, una organización sin fines de lucro que realiza estudios sobre la salud).  
Estoy llamando sobre el estudio *¿Qué come su niño?* Hace unas semanas usted devolvió un formulario de datos personales que su hijo trajo a casa de la escuela sobre el estudio indicando que usted estaría dispuesto(a) a participar. La información del estudio mencionó que usted recibiría un regalo de \$10 dólares en efectivo como agradecimiento por completar ahora una encuesta enviada por correo y otros \$15 dólares por completar una segunda encuesta enviada por correo como en 2 meses más tarde. ¿Recuerda haber recibido esa información y haber decidido participar?

1. SÍ [GO TO AD]
2. NO [GO TO AE]
3. SE REHÚSA [GO TO AH]

AC. [IF R UNAVAILABLE] ¿Cuándo sería más conveniente hablar con [RESPONDENT]?

ATTEMPT TO DETERMINE THE BEST WAY TO REACH RESPONDENT.  
THANK PERSON AND TERMINATE. SCHEDULE A CALLBACK

AD. Bien. Hace poco le enviamos la primera encuesta para que complete información sobre lo que come [INSERT Child Name]. Sin embargo, nuestros registros indican que no hemos recibido la encuesta con sus respuestas. Solamente tenemos unos cuantos días más para terminar de recopilar las respuestas para esta encuesta. Sus respuestas son muy importantes para ayudarnos a aprender cómo mejorar los programas educacionales de nutrición para niños pequeños. ¿Me permite completar la encuesta por teléfono con usted en este momento? Sólo tomará entre 15 a 20 minutos y le enviaremos por correo \$10 dólares en efectivo como muestra de nuestro agradecimiento por completar la encuesta. ¿Es este un momento conveniente para realizar la encuesta con usted?

1. SÍ [GO TO AF]
2. NO [GO TO AG]
3. SE REHÚSA [GO TO AH]

AE. Déjeme decirle brevemente de lo que se trata el estudio nuevamente y tal vez podamos completar la encuesta por teléfono. RTI International está realizando el estudio *¿Qué come su niño?* para el Servicio de Alimento y Nutrición del Departamento de Agricultura de los Estados Unidos, para aprender más sobre lo que comen los niños pequeños. Los resultados del estudio se utilizarán para mejorar los programas educativos de nutrición para los niños en su comunidad y a través de los Estados Unidos. Sólo debe tomarle entre 15 y 20 minutos el completar la encuesta y le enviaremos \$10 dólares en efectivo como agradecimiento por su ayuda. En aproximadamente 2 meses le enviaremos una encuesta adicional, que también tomará entre 15 y 20 minutos en completarla, y nosotros le enviaremos \$15 dólares como agradecimiento por completar esta última encuesta. ¿Me permite completar la encuesta con usted por teléfono ahora? Sólo tomará entre 15 y 20 minutos y como le mencioné anteriormente, le enviaremos por correo \$10 dólares como agradecimiento por su ayuda. ¿Es este un momento conveniente para realizar la encuesta con usted?

1. SÍ [GO TO AF]
2. NO [GO TO AG]
3. SE REHÚSA [GO TO AH]

AF. Muy bien. Por favor conteste las preguntas con relación a [INSERT Child Name] quien asiste a [INSERT School Name]. Le aseguramos que todas sus respuestas a la encuesta se mantendrán privadas y no compartiremos sus respuestas con nadie fuera del personal del estudio. Usted puede dejar de contestar cualquier pregunta que no quiera contestar. ¿Tiene alguna pregunta antes de comenzar? [GO TO SURVEY]

AG. ¿Podría coordinar un día y hora más conveniente para llamarlo(a) de nuevo para completar la encuesta? Como le dije, esto tomará entre 15 y 20 minutos y le enviaremos por correo \$10 dólares en efectivo como agradecimiento por completar la encuesta.

1. SÍ [SCHEDULE FIRM CALLBACK]
2. NO [GO TO AH]
3. SE REHÚSA [GO TO AI]

AH. ¿Tiene alguna pregunta o preocupación sobre el estudio que yo pueda contestar o aclarar? Sus respuestas son muy importantes para ayudarnos a mejorar los programas educativos de nutrición para niños pequeños.

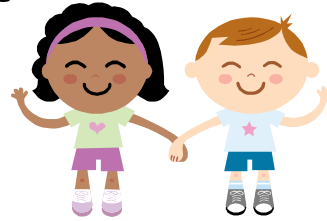
1. SÍ, completará la encuesta [GO TO AF]
2. NO, no completará la encuesta [GO TO AI]

AI. Gracias por su tiempo. Espero que pase un buen día.



**V. Incentive Payment Letter for Pre-survey**

**¿Qué come su niño?**



Date

Estimado(a) **[INSERT Parent or Caregiver Name]**,

Gracias por completar esta encuesta sobre los hábitos alimenticios de **[INSERT Child Name]**. Sus respuestas a la encuesta ayudarán a mejorar los programas educacionales de nutrición para niños preescolares. Adjuntamos \$10 dólares en agradecimiento por completar y devolver la encuesta.

En aproximadamente 2 meses, le enviaremos una segunda encuesta por correo. Como agradecimiento, le enviaremos \$15 en efectivo por completar y devolver la segunda encuesta.

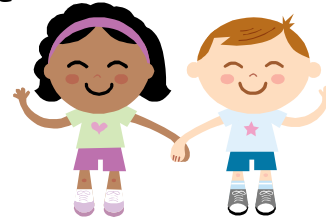
Gracias por participar en el estudio *¿Qué come su niño?*

Atentamente,

XXXX XXXXX  
RTI International

## VI. Cover Letter for Post-survey

**¿Qué come su niño?**



Date

Estimado(a) **[INSERT Parent or Caregiver Name]**,

Gracias por participar en el estudio *¿Qué come su niño?*, el cual lo paga el Servicio de Alimentos y Nutrición del Departamento de Agricultura de los Estados Unidos y lo realiza RTI International, una organización sin fines de lucro que realiza estudios sobre la salud.

Por favor, complete la encuesta y devuélvala a más tardar la próxima semana en el sobre con franqueo pagado que adjuntamos. Cuando complete la encuesta, por favor conteste las preguntas con relación a **[INSERT Child Name]**, quien asiste a **[INSERT Center Name]**. Sólo debe tomarle entre 15 y 20 minutos el completar la encuesta. Sus respuestas a la encuesta ayudarán a mejorar los programas educacionales de nutrición para niños preescolares. Como muestra de nuestro agradecimiento, le enviaremos por correo \$15 dólares en efectivo por completar y devolver la encuesta.

Si tiene alguna pregunta, por favor, envíeme un mensaje por correo electrónico a [xxxx@rti.org](mailto:xxxx@rti.org) o puede llamarme al número gratuito 1-800-xxx-xxxx.

Gracias por su participación. Agradecemos su tiempo y sus opiniones.

Atentamente,

XXXX XXXX  
RTI International

## VII. Reminder Postcard for Post-survey

*Note: Study logo will be on the front of the postcard.*

Gracias por participar en el estudio *¿Qué come su niño?*

Hace poco le enviamos una encuesta por correo sobre los hábitos alimenticios de **su niño(a)**. Si usted ya completó y devolvió la encuesta, le agradecemos por su tiempo y sus opiniones.

Si todavía no ha completado la encuesta, esperamos que pueda concedernos parte de su tiempo para completarla y devolverla a más tardar la próxima semana. Sus respuestas a la encuesta ayudarán a mejorar los programas educacionales de nutrición para niños preescolares. Como muestra de nuestro agradecimiento, le enviaremos por correo \$15 dólares en efectivo por completar y devolver la encuesta.

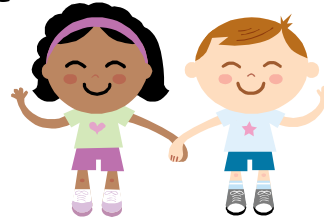
Si tiene alguna pregunta o necesita otra copia de la encuesta, por favor, envíeme un mensaje por correo electrónico a [xxx@rti.org](mailto:xxx@rti.org) o puede llamarme al número gratuito 1-800-xxx-xxxx.

Atentamente,

Xxxx xxxx  
RTI International

## VIII. Cover Letter for Post-survey (Second Mailing)

¿Qué come su niño?



Date

Estimado(a) **[INSERT Parent or Caregiver Name]**,

Gracias por participar en el estudio *¿Qué come su niño?*

Hace poco le enviamos por correo la última encuesta sobre los hábitos alimenticios de **[INSERT Child Name]**. Si usted ya completó y devolvió la encuesta, le agradecemos por su tiempo y sus opiniones. Si todavía no ha completado la encuesta, esperamos que pueda concedernos parte de su tiempo para completarla y devolverla a más tardar la próxima semana.

Cuando complete la encuesta, por favor, conteste las preguntas con relación a **[INSERT Child Name]**, quien asiste a **[INSERT Center Name]**. Sólo debe tomarle entre 15 y 20 minutos el completar la encuesta. Sus respuestas a la encuesta ayudarán a mejorar los programas educacionales de nutrición para niños preescolares. Como muestra de nuestro agradecimiento, le enviaremos por correo \$15 dólares en efectivo por completar y devolver la encuesta.

Si tiene alguna pregunta, por favor envíeme un mensaje por correo electrónico a [xxx@rti.org](mailto:xxx@rti.org) o puede llamarme al número gratuito 1-800-xxx-xxxx.

Gracias por su participación. Le agradecemos su tiempo y sus opiniones.

Atentamente,

XXXX XXXX  
RTI International

## IX. Script for Post-survey Administered by Telephone

AA. Buenos días/Buenas tardes/Buenas noches. Mi nombre es \_\_\_\_\_ y trabajo para RTI International, una organización sin fines de lucro que realiza estudios sobre la salud. Me gustaría hablar con [RESPONDENT]. ¿Se encuentra [ella/él] disponible?

IF GATEKEEPER WANTS MORE INFORMATION, PROVIDE LIMITED DETAILS AS NEEDED.

1. SÍ [GO TO AB]
2. NO [GO TO AC]

AB. (Buenos días/Buenas tardes/Buenas noches. Mi nombre es \_\_\_\_\_ y trabajo para RTI International, una organización sin fines de lucro que realiza estudios sobre la salud).

Estoy llamando sobre el estudio *¿Qué come su niño?* Hace poco le enviamos una encuesta sobre lo que [INSERT Child Name] come. Sin embargo, nuestros registros indican que aún no hemos recibido la encuesta con sus respuestas. Sólo nos quedan unos cuantos días para terminar de recopilar las respuestas para esta encuesta. Sus respuestas son muy importantes para ayudarnos a aprender cómo mejorar los programas educacionales de nutrición para niños pequeños. ¿Me permite completar la encuesta por teléfono con usted en este momento? Sólo tomará entre 15 y 20 minutos y le enviaremos por correo \$15 dólares en efectivo como muestra de nuestro agradecimiento por completar la encuesta. ¿Es éste un momento conveniente para realizar la encuesta con usted?

1. SÍ [GO TO AD]
2. NO [GO TO AE]
3. SE REHÚSA [GO TO AF]

AC. [IF R UNAVAILABLE] ¿Cuándo sería más conveniente hablar con [RESPONDENT]?

ATTEMPT TO DETERMINE THE BEST WAY TO REACH RESPONDENT.  
THANK PERSON AND TERMINATE. SCHEDULE A CALLBACK

AD. ¡Muy bien! Por favor, responda las preguntas de la encuesta con respecto a [INSERT Child Name] quien asiste a [INSERT School Name]. Le aseguramos que todas sus respuestas a la encuesta se mantendrán privadas y no compartiremos sus respuestas con nadie fuera del personal del estudio. Usted puede dejar de contestar cualquier pregunta que no desee contestar. ¿Tiene alguna pregunta que hacer antes que comencemos? Mi primera pregunta es... [GO TO SURVEY]

AE. ¿Podría coordinar un día y hora más convenientes para llamarlo(a) de nuevo para completar la encuesta? Como le dije, esto tomará entre 15 y 20 minutos y le enviaremos por correo \$15 dólares en efectivo por completar la encuesta.

1. SÍ [**SCHEDULE FIRM CALLBACK**]
2. NO [**GO TO AF**]
3. SE REHÚSA [**GO TO AG**]

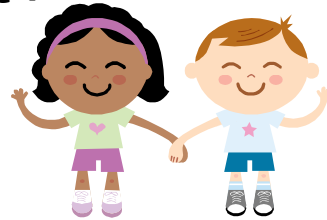
AF. ¿Tiene alguna pregunta o preocupación sobre el estudio que yo pueda contestar o aclarar? Sus respuestas son muy importantes para ayudarnos a mejorar los programas educativos de nutrición para niños pequeños.

1. SÍ, completará la encuesta [**GO TO AD**]
2. NO, no completará la encuesta [**GO TO AG**]

AG. Gracias por su tiempo. Espero que pase un buen día.

**X. Incentive Payment Letter for Post-survey**

**¿Qué come su niño?**



Date

Estimado(a) **[INSERT Parent or Caregiver Name]**,

Gracias por completar la encuesta sobre los hábitos alimenticios de **[INSERT Child Name]**. Sus respuestas a la encuesta ayudarán a mejorar los programas educativos de nutrición para niños preescolares. Adjuntamos \$15 dólares en agradecimiento por completar y devolver la encuesta.

Atentamente,

XXXX XXXXX  
RTI International





**Survey Materials for PSU  
Impact Evaluation**

Note: We are working with PSU to integrate the FNS questionnaire with the PSU questionnaire (order will be randomized), including the required information on informed consent).



**I. Incentive Payment Letter for Pre-survey**

Date

Dear **[INSERT Name]**,

Thank you for completing the survey about your eating habits. We have enclosed \$10 as a thank you for your time and opinions.

When you finish the *About Eating* lessons online, you will be asked to complete a second survey about your eating habits. As a thank you, we will mail you \$15 cash for filling out this survey.

Thank you for taking part in our research study.

Best regards,

XXXX XXXX

## II. Cover Letter for Post-survey (First Mailing to Nonrespondents and Drop-outs)

Date

Dear **[INSERT Name]**,

We recently invited you to fill out a survey about your eating habits. If you have already filled out the survey online, thank you for your time and opinions. If not, we have enclosed a copy of the survey and hope you will complete and return the survey in the enclosed postage-paid envelope within the next week. Your responses will help to improve educational programs offered to women in your community.

The survey takes about 15 minutes to complete. As a thank you, we will mail you \$15 cash for filling out and returning the survey. If you have any questions, please email me at XXXX@rti.org or call me toll-free at 1-800-xxx-xxxx.

Thank you for your participation. We appreciate your time and opinions.

Best regards,

XXXX XXXX  
RTI International

### **III. Reminder Postcard for Post-survey (Nonrespondents and Drop-outs)**

Date

We recently mailed you a survey about your eating habits. If you have already filled out and returned the survey, thank you for your time and opinions.

If you have not yet filled out the survey, we hope you will find the time to fill out and return the survey within the next week. Your survey answers will help improve educational programs for women in your community. As a thank you, we will mail you \$15 cash for filling out and returning the survey.

If you have any questions, please email me at [xxxx@rti.org](mailto:xxxx@rti.org) or call me toll-free at 1-800-xxx-xxxx.

Thank you for your participation. We appreciate your time and opinions.

Best regards,

Xxxx xxxx  
RTI International

**IV. Cover Letter for Post-survey (Second Mailing to Nonrespondents and Drop-outs)**

Date

Dear **[INSERT Name]**,

We recently mailed you a survey about your eating habits. If you have already filled out and returned the survey, thank you for your time and opinions. If not, we have enclosed another copy of the survey and hope you will find the time to fill out and return the survey in the enclosed postage-paid envelope within the next week.

The survey takes about 15 minutes to complete. Your responses will help to improve educational programs offered to women in your community. As a thank you, we will mail you \$15 cash for filling out and returning the survey.

If you have any questions, please email me at [xxxx@rti.org](mailto:xxxx@rti.org) or call me toll-free at 1-800-xxx-xxxx.

Thank you for your participation. We appreciate your time and opinions.

Best regards,

Xxxx xxxxx  
RTI International

**V. Telephone Script for Post-survey (Nonrespondents and Drop-outs)**

AA. Hello, this is \_\_\_\_\_ from RTI International, a non-profit research organization. I'd like to speak with [RESPONDENT]. Is she available?

IF GATEKEEPER WANTS MORE INFORMATION, PROVIDE LIMITED DETAILS AS NEEDED.

1. YES [**GO TO AB**]
2. NO [**GO TO AC**]

AB. (Hello, this is \_\_\_\_\_ from RTI International, a non-profit research organization.)

I'm calling about the survey on eating habits that we recently sent you in the mail. However, our records show that we have not yet received your completed survey. We only have a few more days to finish collecting answers to this survey. Your responses are very important to us. May I complete the survey with you now over the phone? It will only take about 15 minutes, and we will mail you \$15 cash as a thank you for completing the survey. Is now a good time to go through the survey with you?

1. YES [**GO TO AD**]
2. NO [**GO TO AE**]
3. REFUSAL [**GO TO AF**]

AC. [IF RESPONDENT UNAVAILABLE] When is a good time to catch [RESPONDENT]?

ATTEMPT TO DETERMINE THE BEST WAY TO REACH RESPONDENT. THANK PERSON AND TERMINATE. SCHEDULE A CALLBACK

AD. Great. Please be assured that all of your answers to the survey will be kept private, and we will not share your answers with anyone outside the study team. You may skip any questions you do not want to answer. Do you have any questions before we start? My first question is...[**GO TO SURVEY**]

AE. May I schedule a better time to call you back to complete the survey? As I said, it will only take 15 minutes, and we will mail you \$15 cash for completing the survey.

1. YES [**SCHEDULE FIRM CALLBACK**]
2. NO [**GO TO AF**]
3. REFUSAL [**GO TO AG**]

AF. Do you have any questions or concerns about the study that I can answer for you? Your responses are very important to us, and will help to improve educational programs offered to women in your community.

1. YES, will complete survey **[GO TO AD]**
2. NO, will not complete survey **[GO TO AG]**

AG. Thank you for your time. Have a nice day.



## **VI. Incentive Payment Letter for Post-survey**

Date

Dear **[INSERT Name]**,

Thank you for completing the survey about your eating habits. We have enclosed \$15 as a thank you for your time and opinions.

Thank you for taking part in our research study.

Best regards,

Xxxx xxxxx