

Attachment 18

Field Data Collection Materials

Table of Contents

<u>Section</u>	<u>Page</u>	
	English	Spanish
DC4-1a – Advance Letter for Household Screening for In-person Screening .	5	7
DC4-1b – Advance Letter for Mail Screening.....	9	10
DC4-1c – Cover Letter for Mail Screening.....	11	12
DC4-1d – Advance Letter for In-person Screening – Shadow Youth Only	13	15
DC4-2 – Reminder Postcard for Mail Screening	17	18
DC4-3a – Study Brochure for Aged-up Participants.....	19	21
DC4-3b – Study Brochure for New Adults and Parents of New Youth	23	25
DC4-3c – Study Brochure for Parents of New Shadow Youth.....	27	29
DC4-4 – NIH Confidentiality Certificate.....	31	N/A
DC4-5 – PATH Study ID Badge	34	N/A
DC4-6 – Interviewer Authorization Letter	36	N/A
DC4-7 – Urine Collection Instructions	37	38
DC4-8 – Blood Collection Brochure	39	41
DC4-9 – Adult Payment Receipt	43	44
DC4-10 – Youth Payment Receipt	45	46
DC4-11 – Parent Payment Receipt.....	47	48
DC4-12 – How to Get Help Brochure.....	49	51
DC4-13 – Debit Card Carrier	53	54
DC4-14 – Group Quarters Administrator Letter	55	N/A
DC4-15 – Language Identification Card.....	56	N/A
DC4-16 – Spanish Introduction Card	57	58
DC4-17 – PATH SIMY Card.....	59	61
DC4-18 – SIMY Doorhanger.....	63	65
DC4-19 – Interview Appointment Card.....	67	69
DC4-20 – Health Professional Appointment Card.....	71	73
DC4-21 – Youth Certificate of Appreciation.....	75	76
DC4-22 – Script for Screening Video – Laptop.....	77	78

Contents (continued)

<u>Section</u>	<u>Page</u>	
	English	Spanish
DC4-23 – Script for Screening Video - Website.....	79	80
DC4-24 – Script for Screening Video - Tablet.....	81	82
RC4-1 – Refusal Conversion Letter – Too Busy (DU – Level).....	83	84
RC4-2 – Refusal Conversion Letter – General Refusal (DU Level)	85	86
RC4-3 – Refusal Conversion Letter – Worried About Confidentiality (DU Level)	87	89
RC4-4 – Refusal Conversion Letter – Maximum Calls (DU Level).....	91	92
RC4-5 – Refusal Conversion Letter – Non-User (DU Level).....	93	94
RC4-6 – Refusal Conversion Letter – Anti-Survey (DU Level)	95	96
RC4-7 – Refusal Conversion Letter: Too Busy – SP Level Adult.....	97	98
RC4-8 – Refusal Conversion Letter: Too Busy – SP Level Parent	99	100
RC4-9 – Refusal Conversion Letter: General Refusal – SP Level Adult.....	101	102
RC4-10 – Refusal Conversion Letter: General Refusal –SP Level Emancipated Youth.....	103	104
RC4-11 – Refusal Conversion Letter: General Refusal – SP Level Parent.....	105	106
RC4-12 – Refusal Conversion Letter: Worried About Confidentiality – SP Level Adult.....	107	108
RC4-13 – Refusal Conversion Letter: Worried About Confidentiality – SP Level Parent	109	110
RC4-14 – Refusal Conversion Letter: Maximum Calls – SP Level Adult.....	112	113
RC4-15 – Refusal Conversion Letter: Maximum Calls – SP level Emancipated Youth.....	114	115
RC4-16 – Refusal Conversion Letter: Maximum Calls – SP Level Parent	116	117
RC4-17 – Refusal Conversion Letter: Non-User – SP Level Adult.....	118	119
RC4-18 – Refusal Conversion Letter: Non-User – SP Level Parent	120	121
RC4-19 – Refusal Conversion Letter: Anti-Survey – SP Level Adult New Households.....	122	123
RC4-20 – Refusal Conversion Letter: Anti-Survey – SP Level Parent New Households.....	124	125

Contents (continued)

<u>Section</u>	<u>Page</u>	
	English	Spanish
RC4-21 – Refusal Conversion Letter – General Refusal Verification Task	126	127
RC4-22 – Refusal Conversion Letter – Maximum Calls Verification Task	128	129
RC4-23 – Refusal Conversion Letter – Gatekeeper letter – Fillable.....	130	131

DC4-1a Advance Letter for In-Person Screening



{DATE}

Dear Resident,

I am writing to ask your household to be part of an important national health study.*

The National Institutes of Health (NIH), in partnership with the Food and Drug Administration (FDA), is sponsoring this study--the Population Assessment of Tobacco and Health (PATH) Study. The PATH Study looks at tobacco use and how it affects the health of people in the United States. **We need both tobacco users and non-users to participate in the Study.** What we learn will help to improve the health of millions of Americans.

We have hired Westat, an independent research company, to carry out the PATH Study. In the next few weeks, a Westat interviewer will come to your home to tell you more about the Study and how you can be involved in it. The interviewer will wear an ID badge like the one shown on the right.

We hope you will take some time to answer the interviewer's questions about the people in your household. Based on your answers, we will decide who, if anyone, in your household is selected to participate in the Study.



If we select someone from your household, we will give that person more information about the Study. **That person will be offered up to \$85 as a thank you for fully participating in two home visits.** For more information on the PATH Study, please see the enclosed brochure and the study website at www.pathstudyinfo.nih.gov (if you have a smartphone, you can scan the QR code below to visit the website). Also, you can call us toll-free at 1-888-311-1819, if you have any questions or would like to schedule an appointment.

You are not required to answer our questions, but we hope you will. Your address was selected by chance from a list of addresses, along with nearly 180,000 other addresses. Including your household in the Study will make the results much more complete and useful.

All of the information you provide for the PATH Study will be kept private from persons not connected with the research, in keeping with the study's Certificate of Confidentiality. It will be protected under current laws and regulations, including the Privacy Act of 1974. We will combine your answers with those given by other people. Your information will not be used in any way that could identify you, except as permitted by law.

Population Assessment of Tobacco and Health (PATH) Study (NIDA)

This important study can only succeed with the help of households like yours. I do hope you will agree to be part of it.

Sincerely,

Kevin P. Conway, Ph.D.
PATH Study, NIH Project Officer



www.pathstudyinfo.nih.gov

*The \$2 bill is meant to thank you for reading this letter and the enclosed brochure.

DC4-1a Advance Letter for In-Person Screening



{DATE}

Estimado señor(a):

Por medio de la presente quisiera invitar a su hogar a participar en un importante estudio nacional de salud.*

Los Institutos Nacionales de la Salud (NIH, por sus siglas en inglés), en colaboración con la Administración de Alimentos y Medicamentos (FDA, por sus siglas en inglés), están patrocinando este estudio, la Evaluación demográfica del tabaco y la salud o Estudio PATH. El Estudio PATH analiza el consumo del tabaco y cómo afecta la salud de las personas que viven en Estados Unidos. **Necesitamos que en el Estudio participen tanto consumidores de tabaco como personas que no lo consumen.** Los resultados nos ayudarán a mejorar la salud de millones de personas en Estados Unidos.

Hemos contratado a Westat, una compañía independiente de estudios de investigación, para llevar a cabo el Estudio PATH. Dentro de pocas semanas, un entrevistador de Westat irá a su hogar para contarle más acerca del Estudio y acerca de cómo usted puede participar. El entrevistador portará una identificación como la que se muestra a la derecha.



Espero que pueda contestar a las preguntas del entrevistador acerca de las personas en su hogar. De acuerdo con sus respuestas, decidiremos qué persona en su hogar, de haber alguna, es seleccionada para participar en el Estudio.

Si seleccionamos a alguien de su hogar para participar en el Estudio, le daremos más información a esa persona acerca del Estudio. **A esa persona se le ofrecerá un incentivo de hasta 85 dólares por su participación completa en dos visitas en el hogar.** Para más información puede consultar el folleto que se adjunta e ir a la página Web del Estudio PATH en www.pathstudy.nih.gov (si tiene un teléfono inteligente (smartphone), puede escanear el código QR a continuación para ir a la página Web). Igualmente, nos puede llamar a nuestra línea directa y gratuita 1-888-311-1819, si tiene alguna pregunta o si desea programar una cita.

Usted no está obligado a contestar nuestras preguntas, pero esperamos que decida hacerlo. Su dirección, junto con casi otras 180,000 direcciones, fue seleccionada al azar de una lista de direcciones. Incluir a su hogar en el Estudio hará que los resultados sean mucho más completos y útiles.

Toda la información que usted le dé al Estudio PATH se mantendrá en privado, protegida de personas que no están relacionadas con el Estudio, en cumplimiento con el Certificado de confidencialidad del Estudio. Estará protegida por las leyes y regulaciones vigentes, incluyendo la Ley de privacidad de 1974. Combinaremos sus respuestas con las respuestas de otros participantes. Su información no se usará de ninguna manera que pueda identificarlo, excepto hasta donde lo permite la ley.

Population Assessment of Tobacco and Health (PATH) Study (NIDA)

Este importante estudio solo puede tener éxito si contamos con la participación de hogares como el suyo. Espero que usted acepte participar.

Atentamente,

Kevin P. Conway, Ph.D.
Estudio PATH, Oficial del proyecto en los NIH



www.pathstudyinfo.nih.gov

*Estos 2 dólares son una pequeña muestra de agradecimiento por leer esta carta y el folleto que aquí le enviamos.

DC4-1b Cover Letter for Mail Screening



{DATE}

Dear Resident,

The National Institutes of Health (NIH), in partnership with the Food and Drug Administration (FDA), is sponsoring the Population Assessment of Tobacco and Health (PATH) Study.* Your address was selected by chance from a list of addresses, along with nearly 180,000 other addresses. We have hired Westat, an independent research company, to carry out the PATH Study.

We are contacting you to determine if your household is eligible to participate in the PATH Study. **Please see the enclosed brief, 5-minute form for an adult member of your household to complete.**

Based on your answers, your household may be selected to participate in the PATH Study. If your household is selected, we may follow up to invite someone in your household to participate in the study. **The study will offer a payment as a thank you to those who participate in a home visit.**

You are not required to answer our questions, but we hope you will. All of the information you provide for the PATH Study will be kept private from persons not connected with the research, in keeping with the study's Certificate of Confidentiality. This information will be protected under current laws and regulations, including the Privacy Act of 1974. We will combine your answers with those given by other people. Your information will not be used in any way that could identify you, except as permitted by law.

For more information on the PATH Study, please see the study website at www.pathstudyinfo.nih.gov. If you have a smartphone, you can scan the QR code below to visit the website. In addition, you can call us toll-free at 1-888-311-1819, if you have any questions.

This important study can only succeed with the help of households like yours. Thank you for your cooperation.

Sincerely,

Kevin P. Conway, Ph.D.
PATH Study, NIH Project Officer



www.pathstudyinfo.nih.gov

*The \$2 bill is to thank you for reading this letter and completing the enclosed form.

DC4-1b Cover Letter for Mail Screening



{DATE}

www.pathstudyinfo.nih.gov

Estimado señor(a):

Los Institutos Nacionales de la Salud (NIH, por sus siglas en inglés), en colaboración con la Administración de Alimentos y Medicamentos (FDA, por sus siglas en inglés), están patrocinando la Evaluación demográfica del tabaco y la salud o Estudio PATH.* Su dirección, junto con casi otras 180,000 direcciones, fue seleccionada al azar de una lista de direcciones. Hemos contratado a Westat, una compañía independiente de estudios de investigación, para llevar a cabo el Estudio PATH.

Lo estamos contactando para determinar si su hogar reúne los requisitos para participar en el Estudio PATH. **Sírvase leer este breve formulario que le estamos enviando para que lo conteste un adulto de su hogar.**

De acuerdo con sus respuestas, su hogar podría ser seleccionado para participar en el Estudio PATH. Si su hogar es seleccionado, es posible que invitemos a alguien de su hogar a participar en el estudio. **A las personas que participen en una visita en casa, el estudio les ofrecerá un incentivo como agradecimiento.**

Usted no está obligado a contestar nuestras preguntas, pero esperamos que decida hacerlo. Toda la información que usted le dé al Estudio PATH se mantendrá en privado, protegida de personas que no están relacionadas con el estudio, en cumplimiento con el Certificado de confidencialidad del estudio. Esta información estará protegida por las leyes y regulaciones vigentes, incluyendo la Ley de privacidad de 1974. Combinaremos sus respuestas con las respuestas de otros participantes. Su información no se usará de ninguna manera que pueda identificarlo, excepto hasta donde lo permite la ley.

Para más información acerca del Estudio PATH, visite la página Web del estudio en www.pathstudyinfo.nih.gov. Si tiene un teléfono inteligente (smartphone), puede escanear el código QR a continuación para ir a la página Web. Además, nos puede llamar a nuestra línea directa y gratuita 1-888-311-1819, si tiene alguna pregunta.

Este importante estudio solo puede tener éxito si contamos con la participación de hogares como el suyo. Gracias por su colaboración.

Atentamente,

Kevin P. Conway, Ph.D.
Estudio PATH, Oficial del proyecto en los NIH



www.pathstudyinfo.nih.gov

*Estos 2 dólares son una pequeña muestra de agradecimiento por leer esta carta y contestar el formulario que aquí le enviamos.

DC4-1c Cover Letter for Mail Screening No 2 dollar



{DATE}

Dear Resident,

The National Institutes of Health (NIH), in partnership with the Food and Drug Administration (FDA), is sponsoring the Population Assessment of Tobacco and Health (PATH) Study. Your address was selected by chance from a list of addresses, along with nearly 180,000 other addresses. We have hired Westat, an independent research company, to carry out the PATH Study.

We are contacting you to determine if your household is eligible to participate in the PATH Study. **Please see the enclosed brief, 5-minute form for an adult member of your household to complete.**

Based on your answers, your household may be selected to participate in the PATH Study. If your household is selected, we may follow up to invite someone in your household to participate in the study. **The study will offer a payment as a thank you to those who participate in a home visit.**

You are not required to answer our questions, but we hope you will. All of the information you provide for the PATH Study will be kept private from persons not connected with the research, in keeping with the study's Certificate of Confidentiality. This information will be protected under current laws and regulations, including the Privacy Act of 1974. We will combine your answers with those given by other people. Your information will not be used in any way that could identify you, except as permitted by law.

For more information on the PATH Study, please see the study website at www.pathstudyinfo.nih.gov. If you have a smartphone, you can scan the QR code below to visit the website. In addition, you can call us toll-free at 1-888-311-1819, if you have any questions.

This important study can only succeed with the help of households like yours. Thank you for your cooperation.

Sincerely,

Kevin P. Conway, Ph.D.
PATH Study, NIH Project Officer



www.pathstudyinfo.nih.gov

DC4-1c Cover Letter for Mail Screening No 2 dollar



{DATE}

www.pathstudyinfo.nih.gov

Estimado señor(a):

Los Institutos Nacionales de la Salud (NIH, por sus siglas en inglés), en colaboración con la Administración de Alimentos y Medicamentos (FDA, por sus siglas en inglés), están patrocinando la Evaluación demográfica del tabaco y la salud o Estudio PATH. Su dirección, junto con casi otras 180,000 direcciones, fue seleccionada al azar de una lista de direcciones. Hemos contratado a Westat, una compañía independiente de estudios de investigación, para llevar a cabo el Estudio PATH.

Lo estamos contactando para determinar si su hogar reúne los requisitos para participar en el Estudio PATH. **Sírvase leer este breve formulario que le estamos enviando para que lo conteste un adulto de su hogar.**

De acuerdo con sus respuestas, su hogar podría ser seleccionado para participar en el Estudio PATH. Si su hogar es seleccionado, es posible que invitemos a alguien de su hogar a participar en el estudio. **A las personas que participen en una visita en casa, el estudio les ofrecerá un incentivo como agradecimiento.**

Usted no está obligado a contestar nuestras preguntas, pero esperamos que decida hacerlo. Toda la información que usted le dé al Estudio PATH se mantendrá en privado, protegida de personas que no están relacionadas con el estudio, en cumplimiento con el Certificado de confidencialidad del estudio. Esta información estará protegida por las leyes y regulaciones vigentes, incluyendo la Ley de privacidad de 1974. Combinaremos sus respuestas con las respuestas de otros participantes. Su información no se usará de ninguna manera que pueda identificarlo, excepto hasta donde lo permite la ley.

Para más información acerca del Estudio PATH, visite la página Web del estudio en www.pathstudyinfo.nih.gov. Si tiene un teléfono inteligente (smartphone), puede escanear el código QR a continuación para ir a la página Web. Además, nos puede llamar a nuestra línea directa y gratuita 1-888-311-1819, si tiene alguna pregunta.

Este importante estudio solo puede tener éxito si contamos con la participación de hogares como el suyo. Gracias por su colaboración.

Atentamente,

Kevin P. Conway, Ph.D.
Estudio PATH, Oficial del proyecto en los NIH



www.pathstudyinfo.nih.gov

DC4-1d Advance Letter for In-Person Screening Shadow Youth Only



{DATE}

Dear Resident,

Thank you for recently returning the short form for the Population Assessment of Tobacco and Health (PATH) Study. Based on your answers, your household is eligible to participate in this important national health study.

The National Institutes of Health (NIH), in partnership with the Food and Drug Administration (FDA), is sponsoring the PATH Study. The PATH Study looks at tobacco use and how it affects the health of people in the United States. **We need both tobacco users and non-users to participate in the study.** What we learn will help to improve the health of millions of Americans.

We have hired Westat, an independent research company, to carry out the PATH Study. In the next few weeks, a Westat interviewer will come to your home to tell you more about the study and how you can be involved in it. The interviewer will wear an ID badge like the one shown on the right.

We hope you will take some time to answer the interviewer's questions about the people in your household. Based on your answers, your household may be selected to participate in the study.

If your household is selected, we may invite someone in your household to participate in the study. **The study will offer a payment as a thank you to those who participate in a home visit.** For more information on the PATH Study, please see the study website at www.pathstudyinfo.nih.gov; if you have a smartphone, you can scan the QR code below to visit the website. Also, you can call us toll-free at 1-888-311-1819, if you have any questions or would like to schedule an appointment.

You are not required to answer our questions, but we hope you will. Your address was selected by chance from a list of addresses, along with nearly 180,000 other addresses. Including your household in the study will make the results much more complete and useful.

All of the information you provide for the PATH Study will be kept private from persons not connected with the research, in keeping with the study's Certificate of Confidentiality. This information will be protected under current laws and regulations, including the Privacy Act of 1974. We will combine your answers with those given by other people. Your information will not be used in any way that could identify you, except as permitted by law.



Population Assessment of Tobacco and Health (PATH) Study (NIDA)

This important study can only succeed with the help of households like yours. I do hope you will agree to be part of it.

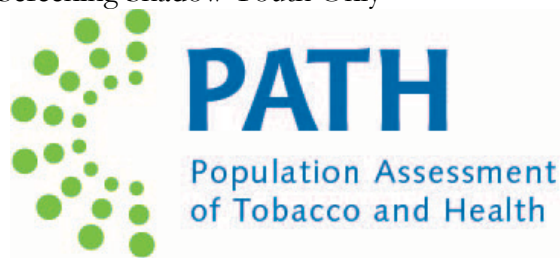
Sincerely,

Kevin P. Conway, Ph.D.
PATH Study, NIH Project Officer



www.pathstudyinfo.nih.gov

DC4-1d Advance Letter for In-Person Screening Shadow Youth Only



{DATE}

Estimado señor(a):

Gracias por haber enviado el breve formulario contestado para la Evaluación demográfica del tabaco y la salud o Estudio PATH. De acuerdo con sus respuestas, su hogar reúne los requisitos para participar en este importante estudio nacional de salud.

Los Institutos Nacionales de la Salud (NIH, por sus siglas en inglés), en colaboración con la Administración de Alimentos y Medicamentos (FDA, por sus siglas en inglés), están patrocinando el Estudio PATH. El Estudio PATH analiza el consumo del tabaco y cómo afecta la salud de las personas que viven en Estados Unidos. **Necesitamos que en el estudio participen tanto consumidores de tabaco como personas que no lo consumen.** Los resultados nos ayudarán a mejorar la salud de millones de personas en Estados Unidos.

Hemos contratado a Westat, una compañía independiente de estudios de investigación, para llevar a cabo el Estudio PATH. Dentro de pocas semanas, un entrevistador de Westat irá a su hogar para contarle más acerca del estudio y acerca de cómo usted puede participar. El entrevistador portará una identificación como la que se muestra a la derecha.

Espero que pueda contestar a las preguntas del entrevistador acerca de las personas en su hogar. De acuerdo con sus respuestas, decidiremos qué persona en su hogar, de haber alguna, es seleccionada para participar en el estudio.



Si seleccionamos a alguien de su hogar para participar en el estudio, le daremos más información a esa persona acerca del estudio. **A esa persona se le dará un incentivo por su participación en una visita en el hogar.** Para más información puede ir a la página Web del Estudio PATH en www.pathstudyinfo.nih.gov; (si tiene un teléfono inteligente (smartphone), puede escanear el código QR a continuación para ir a la página Web. Igualmente, nos puede llamar a nuestra línea directa y gratuita 1-888-311-1819, si tiene alguna pregunta o si desea programar una cita.

Usted no está obligado a contestar nuestras preguntas, pero esperamos que decida hacerlo. Su dirección, junto con casi otras 180,000 direcciones, fue seleccionada al azar de una lista de direcciones. Incluir a su hogar en el estudio hará que los resultados sean mucho más completos y útiles.

Toda la información que usted le dé al Estudio PATH se mantendrá en privado, protegida de personas que no están relacionadas con el estudio, en cumplimiento con el Certificado de confidencialidad del estudio. Esta información estará protegida por las leyes y regulaciones vigentes, incluyendo la Ley de privacidad de 1974. Combinaremos sus respuestas con las respuestas de otros participantes. Su información no se usará de ninguna manera que pueda identificarlo, excepto hasta donde lo permite la ley.

Population Assessment of Tobacco and Health (PATH) Study (NIDA)

Este importante estudio solo puede tener éxito si contamos con la participación de hogares como el suyo. Espero que usted acepte participar.

Atentamente,

Kevin P. Conway, Ph.D.
Estudio PATH, Oficial del proyecto en los NIH



www.pathstudyinfo.nih.gov

DC4-2 Reminder Postcard for Mail Screening



{DATE}

Dear Resident,

We recently sent a letter and brief form to your household about the Population Assessment of Tobacco and Health (PATH) Study.* **If you completed the form, thank you. If you have not yet done so, please take 5 minutes and complete the form soon.**

Based on your answers, your household may be selected to participate in the PATH Study. If your household is selected, we may follow up to invite someone in your household to participate in the study. **The study will offer a payment as a thank you to those who participate in a home visit.**

For more information on the PATH Study, please see the study website at www.pathstudyinfo.nih.gov (if you have a smartphone, you can scan the QR code below to visit the website). Also, you can call us toll-free at 1-888-311-1819, if you have any questions.

Thank you for your cooperation.

Sincerely,

Kevin P. Conway, Ph.D.
PATH Study, NIH Project Officer



www.pathstudyinfo.nih.gov

*The PATH Study is sponsored by the National Institutes of Health (NIH), in partnership with the Food and Drug Administration (FDA). This Study includes both tobacco users and non-users.

DC4-2 Reminder Postcard for Mail Screening



www.pathstudyinfo.nih.gov

{DATE}

Estimado señor(a):

Recientemente enviamos a su hogar una carta y un breve formulario acerca de la Evaluación demográfica del tabaco y la salud o Estudio PATH.* **Le agradecemos si ya contestó el formulario. Si todavía no lo ha hecho, por favor tómese 5 minutos y complete el formulario lo más pronto posible.**

De acuerdo con sus respuestas, decidiremos si su hogar es seleccionado para participar en el Estudio PATH. **A las personas en los hogares seleccionados para el Estudio se les puede ofrecer un incentivo de hasta 85 dólares como agradecimiento por su participación completa en dos visitas a su casa.**

Para más información puede ir a la página Web del Estudio PATH en www.pathstudyinfo.nih.gov (si tiene un teléfono inteligente (smartphone), puede escanear el código QR a continuación para ir a la página Web). Igualmente, nos puede llamar a nuestra línea directa y gratuita 1-888-311-1819, si tiene alguna pregunta.

Gracias por su colaboración.

Atentamente,

Kevin P. Conway, Ph.D.
Estudio PATH, Oficial del proyecto en los NIH



www.pathstudyinfo.nih.gov

*Patrocinan este estudio los Institutos Nacionales de la Salud (NIH, por sus siglas en inglés) en colaboración con la Administración de Alimentos y Medicamentos (FDA, por sus siglas en inglés). Este Estudio incluye a consumidores y no consumidores de tabaco.

Population Assessment of Tobacco and Health (PATH) Study

Thank you for participating in the PATH Study!

You and thousands of others have been a critical part of one of the most important national health studies ever done in the United States.

What is the PATH Study?

The National Institutes of Health (NIH), in partnership with the Food and Drug Administration (FDA), is sponsoring this exciting new study on tobacco and health, called the PATH Study. The PATH Study includes people age 12 and older, whether or not they use tobacco. We identified you or your child during the first year of the study as eligible to participate.

The study will teach us about why and how people are using—or not using—different types of tobacco products (not just cigarettes) and how use can affect health. Because we want to know why people do not use tobacco products, **including tobacco non-users is critical**. The goal is to interview about 46,000 people at their homes each year of the study, making the PATH Study the largest of its kind ever done.

The information we collect will be used for research purposes only. The study will keep this information private; it will only be seen by individuals working on the study.

What are you asking me or my child to do?

If you were 12-17 years of age when the study first contacted you, you agreed to participate as a youth. Now that you are 18, we would like you to agree to participate as an adult.

If your child was 9-11 years of age when the study first contacted you, you agreed that we could come back when he or she is 12 years old. We would like your child to agree to have an interview. Also, we would like you to have an interview.

Whether or not you agree to continue in the study is up to you. However, the study results will be much more complete and useful if you participate.

Why should I continue to be part of this study?

You should be part of the PATH Study because the results may help to improve the health of millions of Americans.

Whether or not you use tobacco, you will be an important part of what is learned about tobacco products and how they affect health. Your participation can make a difference.

What happens next?

- If you are now 18, we will ask you to sign a consent form and take part in an interview.
- If your child is now 12 years old, we will interview him or her only if a parent or guardian gives permission, and the youth agrees to participate.

How will you protect my privacy?

All the information you give to the PATH Study will be kept private.

- Your answers will not be connected with your name.
- We will identify your answers by a number only.
- Your name and contact information will be kept separately in secure computer files.

Will I get anything for being in the PATH Study?

Yes. For adults, the PATH Study offers as a thank you up to \$85 for fully participating in both of two home visits.

For youth, the PATH Study offers as a thank you up to \$50 for fully participating in one home visit. Parents are offered \$10 for completing an interview about their youth.

How can I get more information about the PATH Study?

The PATH Study interviewer can answer any questions you have about the study.

Also, for additional information on the study, you can go to the PATH Study website at www.pathstudyinfo.nih.gov (if you have a smartphone, you can scan the QR code below to visit the website) or call toll-free at 1-888-311-1819.



Evaluación Demográfica del Tabaco y la Salud o Estudio PATH

¡Gracias por su participación en el Estudio PATH!

Usted y miles de otras personas han sido una parte fundamental de uno de los más importantes estudios de salud a nivel nacional que se haya hecho en Estados Unidos.

¿Qué es el Estudio PATH?

Los Institutos Nacionales de la Salud (NIH, por sus siglas en inglés), en colaboración con la Administración de Alimentos y Medicamentos (FDA, por sus siglas en inglés), están patrocinando este nuevo y fascinante estudio acerca del tabaco y la salud, llamado el Estudio PATH. El Estudio PATH incluye a personas mayores de 12 años, ya sean o no consumidoras de tabaco. Durante el primer año del estudio determinamos que usted y su hijo reúnen los requisitos para participar en el estudio.

El estudio nos enseñará por qué y cómo la gente consume - o no consume - distintos tipos de productos de tabaco (no solo cigarrillos) y cómo el consumo puede afectar la salud. Debido a que deseamos saber por qué la gente no consume productos de tabaco, **es sumamente importante incluir a personas que no consumen tabaco**. El objetivo es entrevistar a aproximadamente 46,000 personas en sus hogares cada año del estudio. Esto hace del Estudio PATH el más grande que jamás se haya realizado sobre este tema.

La información que reunamos se usará únicamente con fines de investigación. El estudio mantendrá esta información en privado; únicamente la verán las personas que trabajan en el estudio.

¿Qué tendré que hacer yo o mi hijo?

Si usted tenía entre 12 y 17 años de edad cuando el estudio lo contactó por primera vez, usted aceptó participar como joven. Ahora que ha cumplido 18 años de edad, nos gustaría que participara como adulto.

Si su niño tenía entre 9 y 11 años de edad cuando el estudio lo contactó a usted por primera vez, usted aceptó que podríamos volver a contactarlos cuando el niño cumpliera 12 años. Quisiéramos invitar a su niño a participar en una entrevista. Igualmente, quisiéramos entrevistarle a usted.

La decisión de continuar participando en el estudio es suya. Sin embargo, los resultados del estudio serán mucho más completos y útiles si usted participa.

¿Por qué es importante que continúe participando?

Debería participar en el Estudio PATH porque los resultados podrían ayudar a mejorar la salud de millones de personas en Estados Unidos.

Ya sea que usted consuma o no tabaco, usted será una parte integral de lo que se aprenda sobre los productos de tabaco y cómo afectan la salud. Su participación puede tener un impacto positivo.

¿Cuáles son los siguientes pasos?

- Si usted ya cumplió 18 años de edad, lo invitaremos a firmar un formulario de consentimiento y a participar en una entrevista.
- Si su niño ya cumplió 12 años de edad, únicamente lo entrevistaremos si uno de los padres o tutores lo autoriza y si el joven acepta participar.

¿Cómo protegerán mi privacidad?

Toda la información que usted le dé al Estudio PATH se mantendrá en privado.

- Sus respuestas no se relacionarán con su nombre.
- Únicamente identificaremos sus respuestas con un número.
- Su nombre e información de contacto se mantendrán por separado en archivos seguros guardados en computadora.

¿Qué obtendré por participar?

A los adultos, el Estudio PATH les ofrece hasta 85 dólares en agradecimiento por participar completamente en dos visitas al hogar.

A los jóvenes, el Estudio PATH les ofrece hasta 50 dólares en agradecimiento por participar completamente en una visita al hogar. A los padres se les ofrece un incentivo de 10 dólares por contestar una entrevista acerca del joven.

¿Cómo puedo obtener más información acerca del Estudio PATH?

El entrevistador del Estudio PATH le puede contestar las preguntas que usted tenga acerca del estudio.

Asimismo, para información adicional sobre el estudio, puede visitar la página Web del Estudio PATH en www.pathstudyinfo.nih.gov (si tiene un teléfono inteligente o smartpone, puede escanear el código QR a continuación para ir a la página Web), o puede llamar a la línea directa y gratuita 1-888-311-1819.



Population Assessment of Tobacco and Health (PATH) Study

Welcome to the PATH Study!

Your household and thousands of others have been selected to be in one of the most important national health studies ever done in the United States.

What is the PATH Study?

The National Institutes of Health (NIH), in partnership with the Food and Drug Administration (FDA), is sponsoring an exciting new study on tobacco and health, called the PATH Study. This study will include people age 12 and older, whether or not they use tobacco.

The study will teach us about why and how people are using—or not using—different types of tobacco products (not just cigarettes) and how use can affect health. Because we want to know why people do not use tobacco products, **including tobacco non-users is critical**. The goal is to interview about 46,000 people at their homes, making the PATH Study the largest of its kind ever done.

The information we collect will be used for research purposes only. The study will keep this information private; it will only be seen by individuals working on the study.

Why was my household selected?

The PATH Study selected your address by chance from a list of addresses. Whether or not to participate is up to you. However, the study results will be much more complete and useful if your household agrees to participate.

What happens next?

In the next few weeks, one of the PATH Study interviewers will visit your home. The interviewer would like to talk to an adult and ask questions about the people who live in your household. We will use the answers to select people to participate in the study.

- If an adult in your household is selected for the study, we will ask him or her to take part in an interview. The person can decide whether or not to be part of the study. If you are selected, we hope you will agree to participate.
- If a person 12 to 17 years old is selected, we will interview him or her only if a parent or guardian gives permission, and the youth agrees to participate.

Why should I be part of this study?

You should be part of the PATH Study because the results may help to improve the health of millions of Americans.

Whether or not you use tobacco, you will be an important part of what is learned about tobacco products and how they affect health. Your participation can make a difference.

How will you protect my privacy?

All the information you give to the PATH Study will be kept private.

- Your answers will not be connected with your name.
- We will identify your answers by a number only.
- Your name and contact information will be kept separately in secure computer files.

Will I get anything for being in the PATH Study?

Yes. As a thank you, each adult household member selected for the PATH Study will be offered up to \$85 for fully participating in both of two home visits.

Each selected youth will be offered up to \$50 for fully participating in one home visit. Parents will be offered \$10 for completing an interview about the youth.

How can I get more information about the PATH Study?

The PATH Study interviewer can answer any questions you have about the study.

Also, for additional information on the study, you can go to the PATH Study website at www.pathstudyinfo.nih.gov (if you have a smartphone, you can scan the QR code below to visit the website) or call toll-free at 1-888-311-1819.



www.pathstudyinfo.nih.gov

Evaluación Demográfica del Tabaco y la Salud o Estudio PATH

Bienvenido al Estudio PATH.

Su hogar y miles de otros hogares han sido seleccionados para participar en uno de los más importantes estudios de salud a nivel nacional que se haya hecho en Estados Unidos.

¿Qué es el Estudio PATH?

Los Institutos Nacionales de la Salud (NIH, por sus siglas en inglés), en colaboración con la Administración de Alimentos y Medicamentos (FDA, por sus siglas en inglés), están patrocinando un nuevo y fascinante estudio acerca del tabaco y la salud, llamado el Estudio PATH. Este estudio incluirá a personas mayores de 12 años, ya sean o no consumidores de tabaco.

El estudio nos enseñará por qué y cómo la gente consume - o no consume - distintos tipos de productos de tabaco (no solo cigarrillos) y cómo el consumo puede afectar la salud. Debido a que deseamos saber por qué la gente no consume productos de tabaco, **es sumamente importante incluir a personas que no consumen tabaco**. El objetivo es entrevistar a aproximadamente 46,000 personas en sus hogares. Esto hace del Estudio PATH el más grande que jamás se haya realizado sobre este tema.

La información que reunamos se usará únicamente con fines de investigación. El estudio mantendrá esta información en privado; únicamente la verán las personas que trabajan en el estudio.

¿Por qué seleccionaron a mi hogar?

El Estudio PATH seleccionó su dirección al azar de una lista de direcciones. La decisión de participar es suya. Sin embargo, los resultados del estudio serán mucho más completos y útiles si su hogar acepta participar.

¿Cuáles son los siguientes pasos?

En las próximas semanas, uno de los entrevistadores del Estudio PATH irá a su hogar. El entrevistador querrá hablar con un adulto y hacerle preguntas acerca de las personas que viven en su hogar. Usaremos las respuestas para seleccionar a las personas que participarán en el estudio.

- Si un adulto en su hogar es seleccionado para el estudio, le pediremos a esa persona que participe en una entrevista. La persona puede decidir si quiere participar en el estudio. Si usted resulta seleccionado, esperamos que acepte participar.
- Si una persona entre 12 y 17 años de edad resulta seleccionada, únicamente la entrevistaremos si uno de los padres o tutores lo autoriza y si el joven acepta participar.

¿Por qué es importante mi participación?

Debería participar en el Estudio PATH porque los resultados podrían ayudar a mejorar la salud de millones de personas en Estados Unidos.

Ya sea que usted consuma o no tabaco, usted será una parte integral de lo que se aprenda sobre los productos de tabaco y cómo afectan la salud. Su participación puede tener un impacto positivo.

¿Cómo protegerán mi privacidad?

Toda la información que usted le dé al Estudio PATH se mantendrá en privado.

- Sus respuestas no se relacionarán con su nombre.
- Únicamente identificaremos sus respuestas con un número.
- Su nombre e información de contacto se mantendrán por separado en archivos seguros guardados en computadora.

¿Qué obtendré por participar?

Como agradecimiento, a los adultos de un hogar seleccionados para participar en el Estudio PATH se les ofrecerá un incentivo de hasta 85 dólares por participar completamente en dos visitas al hogar.

A cada joven seleccionado se le ofrecerá un incentivo de 50 dólares por participar completamente en una visita en el hogar. A los padres se les ofrecerá un incentivo de 10 dólares por contestar una entrevista acerca del joven.

¿Cómo puedo obtener más información acerca del Estudio PATH?

El entrevistador del Estudio PATH le puede contestar las preguntas que usted tenga acerca del estudio.

Asimismo, para información adicional sobre el estudio, puede visitar la página Web del Estudio PATH en www.pathstudyinfo.nih.gov (si tiene un teléfono inteligente o smartphone, puede escanear el código QR a continuación para ir a la página Web), o puede llamar a la línea directa y gratuita 1-888-311-1819.



Population Assessment of Tobacco and Health (PATH) Study

Welcome to the PATH Study!

Your child and thousands of others have been selected to be in one of the most important national health studies ever done in the United States.

What is the PATH Study?

The National Institutes of Health (NIH), in partnership with the Food and Drug Administration (FDA), is sponsoring an exciting study on tobacco and health, called the PATH Study. This study will include people age 12 and older, whether or not they use tobacco. Once your child turns 12 years old, he or she will be able to participate in the study.

The study will teach us about why and how people are using—or not using—different types of tobacco products (not just cigarettes) and how use can affect health. Because we want to know why people do not use tobacco products, **including tobacco non-users is critical**. The goal is to interview about 46,000 people at their homes, making the PATH Study the largest of its kind ever done.

The information we collect will be used for research purposes only. The study will keep this information private; it will only be seen by individuals working on the study.

Why was my household selected?

The PATH Study selected your address by chance from a list of addresses. Whether or not to participate is up to you. However, the study results will be much more complete and useful if you and your child agree to participate.

What happens next?

Once your child turns 12 years old, one of the PATH Study interviewers will visit your home. The interviewer will provide more information on the Study, and request permission from a parent or guardian for your child to participate in it. Your child must agree to participate, too.

Until your child turns 12 years old, we would like to keep your contact information updated. We ask you to notify the Study if your contact information changes.

Why should my child be part of this study?

Your child should be part of the PATH Study because the results may help to improve the health of millions of Americans.

Your child will be an important part of what is learned about tobacco products and how they affect health. Your child's participation can make a difference.

How will you protect my child's privacy?

All the information you give to the PATH Study will be kept private.

- Your child's answers will not be connected with his or her name.
- We will identify your child's answers by a number only.
- Your name and contact information will be kept separately in secure computer files.

Will my child get anything for being in the PATH Study?

Yes. As a thank you, each selected youth will be offered up to \$50 for fully participating in one home visit. Parents will be offered \$10 for completing an interview about the youth.

How can I get more information about the PATH Study?

For additional information on the study, you can go to the PATH Study website at www.pathstudyinfo.nih.gov (if you have a smartphone, you can scan the QR code below to visit the website) or call toll-free at 1-888-311-1819.



Evaluación Demográfica del Tabaco y la Salud o Estudio PATH

Bienvenido al Estudio PATH.

Su hijo y miles de otros jóvenes han sido seleccionados para participar en uno de los más importantes estudios de salud a nivel nacional que se haya hecho en Estados Unidos.

¿Qué es el Estudio PATH?

Los Institutos Nacionales de la Salud (NIH, por sus siglas en inglés), en colaboración con la Administración de Alimentos y Medicamentos (FDA, por sus siglas en inglés), están patrocinando un fascinante estudio acerca del tabaco y la salud, llamado el Estudio PATH. Este estudio incluirá a personas mayores de 12 años, ya sean o no consumidores de tabaco. Cuando su hijo cumpla 12 años, podrá participar en el estudio.

El estudio nos enseñará por qué y cómo la gente consume - o no consume - distintos tipos de productos de tabaco (no solo cigarrillos) y cómo el consumo puede afectar la salud. Debido a que deseamos saber por qué la gente no consume productos de tabaco, **es sumamente importante incluir a personas que no consumen tabaco**. El objetivo es entrevistar a aproximadamente 46,000 personas en sus hogares. Esto hace del Estudio PATH el más grande que jamás se haya realizado sobre este tema.

La información que reunamos se usará únicamente con fines de investigación. El estudio mantendrá esta información en privado; únicamente la verán las personas que trabajan en el estudio.

¿Por qué seleccionaron a mi hogar?

El Estudio PATH seleccionó su dirección al azar de una lista de direcciones. La decisión de participar es suya. Sin embargo, los resultados del estudio serán mucho más completos y útiles si usted y su hijo aceptan participar.

¿Cuáles son los siguientes pasos?

Después de que su hijo cumpla 12 años, un entrevistador del Estudio PATH visitará su hogar. El entrevistador le dará más información del Estudio y solicitará la autorización de alguno de los padres o de un tutor para que el niño participe. Su hijo también debe estar de acuerdo con participar.

Hasta que su hijo cumpla 12 años, nos gustaría mantener su información de contacto actualizada. Quisiéramos pedirle que le avise al Estudio si su información de contacto cambia.

¿Por qué es importante la participación de mi hijo?

Su hijo debería participar en el Estudio PATH porque los resultados podrían ayudar a mejorar la salud de millones de personas en Estados Unidos.

Su hijo será una pieza clave de la información que se descubra acerca de los productos de tabaco y cómo afectan la salud. La participación de su hijo puede tener un impacto positivo.

¿Cómo protegerán la privacidad de mi hijo?

Toda la información que usted le dé al Estudio PATH se mantendrá en privado.

- Las respuestas de su hijo no se relacionarán con su nombre.
- Únicamente identificaremos las respuestas de su hijo con un número.
- Su nombre e información de contacto se mantendrán por separado en archivos seguros guardados en computadora.

¿Qué obtendrá mi hijo por participar?

Como agradecimiento, a cada joven seleccionado se le ofrecerá un incentivo de 50 dólares por participar completamente en una visita en el hogar. A los padres se les ofrecerá un incentivo de 10 dólares por contestar una entrevista acerca del joven.

¿Cómo puedo obtener más información acerca del Estudio PATH?

Para información adicional sobre el estudio, puede visitar la página Web del Estudio PATH en www.pathstudyinfo.nih.gov (si tiene un teléfono inteligente o smartphone, puede escanear el código QR a continuación para ir a la página Web), o puede llamar a la línea directa y gratuita 1-888-311-1819.



www.pathstudyinfo.nih.gov



CONFIDENTIALITY CERTIFICATE NO. DA-12-131

issued to

BEHAVIORAL HEALTH GROUP
WESTAT

conducting research known as

“POPULATION ASSESSMENT OF TOBACCO AND HEALTH
OR PATH STUDY”

In accordance with the provisions of section 301(d) of the Public Health Service Act (42 U.S.C. § 241 (d)), this Certificate is issued in response to the request of the Principal Investigator, Andrew Hyland, Ph.D., Behavioral Health Group, Westat, 1600 Research Boulevard, RB 4121, Rockville, MD 20850-3129, to protect the privacy of research subjects by withholding their identities from all persons not connected with this research. Dr. Hyland is primarily responsible for the conduct of this research, which is funded by NIDA contract# HHSN271201100027C.

Under the authority vested in the Secretary of Health and Human Services by section 301(d), all persons who:

1. are employed by or associated with Behavioral Health Group, Westat and its research sites, contractors, or cooperating agencies and
2. have in the course of their employment or association access to information that would identify individuals who are the subjects of the research project known as “Population Assessment of Tobacco and Health or PATH Study,”

are hereby authorized to protect the privacy of the individuals who are the subjects of that research by withholding their names and other identifying characteristics from all persons not connected with the conduct of that research.

The research began on September 19, 2011 and is expected to end on September 30, 2017.

The purpose of this national, longitudinal cohort study is to examine the epidemiological and health consequences of tobacco-product use among the U.S. civilian, non-institutionalized population ages 12 years and older.

Study subjects’ identities are protected by linking unique study ID numbers assigned to sampled households and individuals with personal identifiers. Survey data with study IDs are separated from materials with personally identifiable information (PII) through data collection, transmission, storage, processing, analysis, and reporting. Data are collected on encrypted laptop computers. Study data are identified and retrieved by study ID numbers only. Hard copy consent forms with participant names and all PII are maintained in secure

areas separate from the research data. They are identified only by study ID number and are stored in locked files. Biospecimens are coded and shipped for analysis by qualified laboratories. No reports or analysis files will contain PU. Individuals will not be identified in any publication or presentation, and analytic findings will be reported as aggregate statistics only.

A Certificate of Confidentiality is needed because biologic samples and sensitive information concerning study subjects' drug and alcohol use, and sexual orientation/attraction is collected during the course of the study. The Certificate will help researchers avoid involuntary disclosure that could expose subjects or their families to adverse economic, legal, psychological and social consequences.

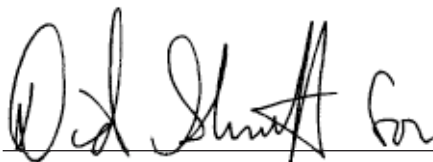
As provided in section 301(d) of the Public Health Service Act 42 U.S.C. 241(d):

“Persons so authorized to protect the privacy of such individuals may not be compelled in any Federal, State, or local civil, criminal, administrative, legislative, or other proceedings to identify such individuals.”

This Certificate does not protect you from being compelled to make disclosures that: (1) have been consented to in writing by the research subject or the subject's legally authorized representative; (2) are required by the Federal Food, Drug, and Cosmetic Act (21 U.S.C. 301 et seq.) or regulations issued under that Act; or (3) have been requested from a research project funded by NIH or DHHS by authorized representatives of those agencies for the purpose of audit or program review.

This Certificate does not represent an endorsement of the research project by the Department of Health and Human Services. This Certificate is now in effect and will expire at the end of September 2017. The protection afforded by this Confidentiality Certificate is permanent with respect to any individual who participates as a research subject (i.e., about whom the investigator maintains identifying information) during any time the Certificate is in effect.

Date: 8/31/2012



Nora D. Volkow, M.D.
Director



AMENDMENT NO. 1

CONFIDENTIALITY CERTIFICATE NO. DA-12-131

issued to

BEHAVIORAL HEALTH GROUP
WESTAT

conducting research known as

“POPULATION ASSESSMENT OF TOBACCO AND HEALTH
OR PATH STUDY”

In accordance with the provisions of section 301(d) of the Public Health Service Act (42 U.S.C. § 241(d)), this Amendment to the original Certificate is issued in response to the request of the Principal Investigator, Andrew Hyland, Ph.D., Behavioral Health Group, Westat, 1600 Research Boulevard, RB 4121, Rockville, MD 20850-3129, to protect the privacy of research subjects by withholding their identities from all persons not connected with the research. Dr. Hyland is primarily responsible for the conduct of this research, which is supported by NIDA contract# HHSN271201100027C.

Under the authority vested in the Secretary of Health and Human Services by section 301 (d), all persons who:

1. are employed by, or associated with Behavioral Health Group, Westat and its research sites, contractors, and cooperating agencies and
2. have in the course of that employment or association access to information that would identify individuals who are the subjects of the research project known as, “Population Assessment of Tobacco and Health or PATH Study,”

are hereby authorized to protect the privacy of the individuals who are the subjects of that research by withholding their names and other identifying characteristics from all persons not connected with the conduct of that research.

The purpose of this Amendment is to amend the protocol to include changes in the recruitment and informed consent processes, incentives to study subjects, and the survey instruments. The Certificate will expire September 30, 2017. All other aspects of this research project remain unchanged.

Date: 6/6/13



Nora D. Volkow, M.D.
Director



PATH

Population Assessment
of Tobacco and Health

A collaboration between the NIH and FDA



<< FName >> << LName >>

<< Signature >>

Expires: 9-30-2017

Issued by: Westat Project Director, David Maklan, Ph.D.
1-888-311-1819 • www.pathstudyinfo.nih.gov

To reach the PATH Support Desk, field staff should call

1-855-811-7284

DC 4-6 Interviewer Authorization Letter

To Whom It May Concern:

The bearer of this letter, «FNAME» «LNAME», is a professionally trained interviewer who works for Westat, an independent research firm. Westat is conducting the Population Assessment of Tobacco and Health (PATH) Study. This study is sponsored by the National Institutes of Health (NIH), in partnership with the Food and Drug Administration (FDA). The study is looking at tobacco use and how it may affect the health of people in the United States. What we learn will help improve the health of millions of Americans.

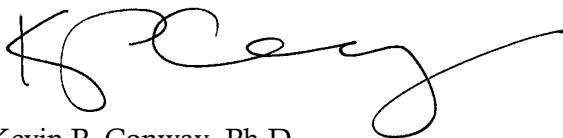
About 46,000 individuals participate in the PATH Study. This study includes people who use tobacco and those who don't.

The interviewer named in this letter is doing interviews for the PATH Study. He or she carries a Westat identification badge. The interviewer needs to speak to someone at the selected address and other addresses in the area.

If you have any questions about the study or this interviewer's role, call Westat's toll-free number, 1-888-311-1819, weekdays between 9:00 a.m. and 9:00 p.m. Eastern Time. You can also visit the PATH Study website at www.pathstudyinfo.nih.gov (if you have a smartphone, you can scan the QR code below to visit the website).

Thank you in advance for your cooperation.

Sincerely,



Kevin P. Conway, Ph.D.
PATH Study, NIH Project Officer



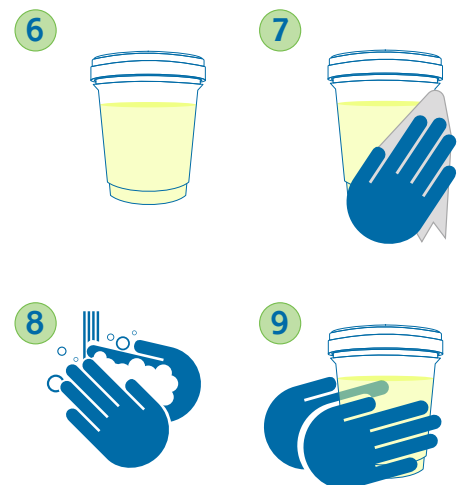
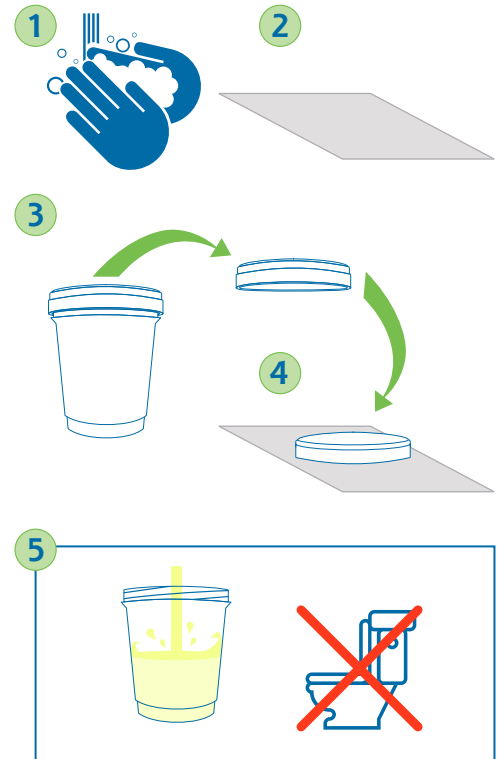


URINE

Collection Instructions

As part of the PATH Study, we ask you to collect a sample of your urine. Please follow these instructions.

- 1 Wash your hands with soap and water.
- 2 Lay the paper towel on a flat surface.
- 3 Take the lid off of the collection container. Don't touch the inside of the lid or the inside of the collection container. Don't allow the inside of the lid or the inside of the collection container to come in contact with any part of your body, clothing, or bathroom surfaces.
- 4 Immediately place the lid on the paper towel so the inside of the lid is facing down.
- 5 While holding the container in your hand, urinate directly into the container. Collect all of your urine; don't let any of it go into the toilet unless the container is full.
- 6 Immediately replace the lid on the collection container so that the urine is only briefly exposed to the air.
- 7 Use the paper towel, if necessary, to wipe any urine from the outside of the container. You may throw the paper towel away in the trash or take it back to the interviewer.
- 8 Wash your hands with soap and water again.
- 9 Give the collection container back to the interviewer.



If you have any questions, please ask the interviewer. Thank you for providing this sample!



PATH

Population Assessment
of Tobacco and Health

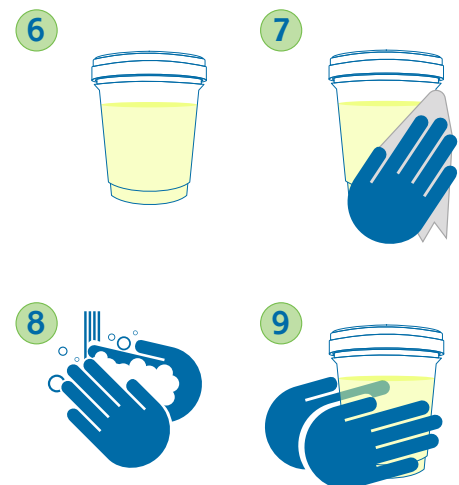
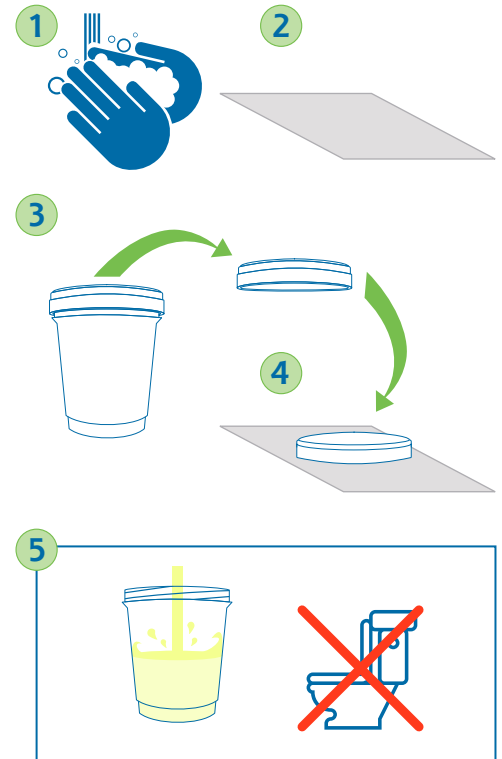
A collaboration between the NIH and FDA

ORINA

Instrucciones para recoger la muestra de

Como parte del Estudio PATH queremos solicitarle que recolecte una muestra de orina. Siga estas instrucciones.

- 1 Lávese las manos con agua y jabón.
- 2 Extienda la toalla de papel sobre una superficie plana.
- 3 Destape el envase para la muestra. No toque el interior de la tapa ni el interior del envase para la muestra. No permita que el interior de la tapa ni el interior del envase para la muestra toquen alguna parte de su cuerpo, su ropa o alguna superficie del baño.
- 4 Inmediatamente, ponga la tapa del envase sobre la toalla de papel de manera que el interior de la tapa quede boca abajo.
- 5 Sostenga el envase y orine directamente en el envase. Recolecte toda la orina; no orine en el inodoro a menos que el envase esté lleno.
- 6 Tape el envase de inmediato para que la orina solo esté expuesta brevemente al aire.
- 7 De ser necesario, use la toalla de papel para limpiar restos de orina en el exterior del envase. Puede tirar la toalla de papel a la basura o se la puede entregar al entrevistador.
- 8 Lávese nuevamente las manos con agua y jabón.
- 9 Entréguele el envase al entrevistador.



Si tiene alguna duda, pregúntele al entrevistador. Gracias por su muestra.

Thank you for agreeing to provide a
blood sample for the PATH Study.



PATH

Population Assessment
of Tobacco and Health

A collaboration between the NIH and FDA

This study is sponsored by the
National Institutes of Health (NIH),
in partnership with the
Food and Drug Administration (FDA).

Blood Collection



National Institutes
of Health



PATH

Population Assessment
of Tobacco and Health

A collaboration between the NIH and FDA



www.pathstudyinfo.nih.gov

46447.0516.6410010202-DC4-8-V4





Who is Hooper Holmes?

- Hooper Holmes is a national provider of in-home blood collection services.
- For the PATH Study, Hooper Holmes health professionals will visit homes to collect blood samples from consenting adults.
- All health professionals are trained and certified to draw blood.

What Should I Expect?

Step 1

A Hooper Holmes health professional will call you 1 to 2 days before your scheduled appointment. The health professional will confirm:

- The date of your appointment,
- The time of your appointment, and
- Your address.

Step 2

A Hooper Holmes health professional will come to your home on the appointed date and time. The health professional will do the following:

- Show a driver's license and PATH Study identification,
- Collect information about your recent use of tobacco, and
- Complete the blood collection in your home.

Step 3

As a thank you for participating in the health professional visit, \$25 will be added to your debit card within 3 business days after sample collection.

Frequently Asked Questions

Why are you collecting blood?

The blood collection is critical to the success of the PATH Study. Researchers will conduct tests on the blood that will help us to understand how tobacco affects the body. We are collecting samples from adults who use tobacco and those who do not.

How much blood will you take?

We'll collect six tubes of blood that equal about three tablespoons. The body makes blood daily and replaces this amount of blood within 24 hours.

Is it safe?

Yes. All PATH Study health professionals have done more than 100 successful blood collections and have been trained and certified on PATH Study collection procedures. The supplies used for blood collection are completely sterile and are used only once. You can't be infected by any bloodborne disease, such as hepatitis or AIDS, through this blood collection.

Will I receive the results of the tests?

No. The results of the tests will be used for research purposes only, so we won't send individual test results to you.

Whom do I contact if I have questions about the blood collection?

- Ask the interviewer or health professional any questions you may have about the blood collection or
- Call the PATH Study toll-free number, 1-888-311-1819, weekdays between 9:00 a.m. and 9:00 p.m. Eastern Time.

Whom do I contact if I want to change or confirm my appointment?

Call the Hooper Holmes Scheduling Coordinator toll-free number, 1-888-326-1688, weekdays between 9:00 a.m. and 10:00 p.m. Eastern Time and weekends between 10:00 a.m. and 9:00 p.m. Eastern Time.

Safe, Easy, and at Your Convenience!

Gracias por aceptar proporcionar una muestra de sangre para el Estudio PATH.



PATH

Population Assessment
of Tobacco and Health

A collaboration between the NIH and FDA

Patrocinan este estudio los Institutos Nacionales de la Salud (NIH, por sus siglas en inglés) en colaboración con la Administración de Alimentos y Medicamentos (FDA, por sus siglas en inglés).

Muestras de sangre



National Institutes
of Health



PATH

Population Assessment
of Tobacco and Health

A collaboration between the NIH and FDA



www.pathstudyinfo.nih.gov





¿Quién es Hooper Holmes?

- Hooper Holmes es una compañía a nivel nacional de servicios de toma de muestras de sangre a domicilio.
- Para el Estudio PATH, profesionales de salud de Hooper Holmes irán a los hogares para tomar muestras de sangre de los adultos que hayan dado su autorización.
- Todos los profesionales de salud están certificados y capacitados para tomar muestras de sangre.

Próximos pasos

1^{er} paso

Un profesional de salud de Hooper Holmes lo llamará 1 o 2 días antes de su cita programada. El profesional de salud confirmará:

- la fecha de su cita,
- la hora de su cita y
- su dirección.

2^o paso

Un profesional de salud de Hooper Holmes irá a su casa en la fecha y a la hora de la cita. El profesional de salud hará lo siguiente:

- le mostrará su licencia de conducir y la identificación del Estudio PATH,
- reunirá información acerca de su consumo reciente de tabaco y
- le tomará la muestra de sangre en su casa.

3^{er} paso

Como agradecimiento por su participación en la visita del profesional de salud, se le agregarán 25 dólares a su tarjeta de débito dentro de 3 días hábiles después de la recolección de la muestra.

¡Seguro, fácil y conveniente!

Preguntas frecuentes

¿Por qué están recolectando sangre?

La recolección de muestras de sangre es esencial para el éxito del Estudio PATH. Los investigadores harán pruebas en la sangre que nos ayudarán a entender cómo el tabaco afecta al cuerpo. Estamos tomando muestras tanto de adultos consumidores de tabaco como de aquellos que no consumen.

¿Cuánta sangre me sacarán?

Recogeremos sangre en seis tubitos que equivale a aproximadamente tres cucharadas. El cuerpo genera sangre diariamente y reemplaza esta cantidad de sangre en un periodo de 24 horas.

¿Es seguro?

Sí. Todos los profesionales de la salud del Estudio PATH han tomado con éxito más de 100 muestras de sangre y han sido capacitados y certificados en los procedimientos de toma de muestras para el Estudio PATH. Los materiales que se usan para tomar las muestras son completamente estériles y se usan una sola vez. Usted no puede contraer ninguna infección que se transmite por la sangre, como hepatitis o SIDA, debido a esta muestra de sangre.

¿Recibiré los resultados de las pruebas?

No. Los resultados de las pruebas se usarán únicamente con fines de investigación así que no le enviaremos sus resultados individuales.

¿Con quién me comunico si tengo preguntas acerca de la toma de muestra de sangre?

- Hágale al entrevistador o al profesional de salud cualquier pregunta que tenga sobre la toma de muestras de sangre, o
- llame a la línea directa y gratuita del Estudio PATH, 1-888-311-1819, entre semana de 9:00 de la mañana a 9:00 de la noche, hora del Este.

¿Con quién me comunico si deseo cambiar o confirmar mi cita?

Llame al coordinador de citas de Hooper Holmes a la línea directa y gratuita, 1-888-326-1688, entre semana de 9:00 de la mañana a 10:00 de la noche, hora del Este y los fines de semana de 10:00 de la mañana a 9:00 de la noche, hora del Este.

ADULT

Payment Receipt

Participant Name: _____

The National Institutes of Health (NIH) and the Food and Drug Administration (FDA) appreciate your participation in the PATH Study. Please accept the following payment(s) as a thank you for participating.

Adult Participant

- Payment of \$35 on a debit card will be made to you for the adult interview.
- Payment of \$25 on a debit card will be made to you for providing a urine sample at an interviewer visit.
- Payment of \$25 on a debit card will be made to you for providing a blood sample at a health professional visit.

By signing below, you acknowledge receipt of a debit card that you will use for this study. Each time you participate in an interview or give a sample, we will make additional payments to you. Remember that participating in all or any part of the study is fully voluntary.

Participant's Signature

Interviewer's Signature

_____/_____/_____
Month Day Year

_____/_____/_____
Month Day Year

Month Day Year

Month Day Year

Note: Please allow 3 business days for your debit card to be activated. Your card will be active for 36 months. **After 2 months, if any money is still on the card, a \$3 fee will be deducted from it each month.** You will be charged \$1 for each bank teller cash withdrawal; you will be charged \$1 each time you get cash back from a debit purchase.

Please call our toll-free number, 1-888-311-1819, weekdays between 9:00 a.m. and 9:00 p.m. Eastern Time, if you have concerns or questions.

Evaluación demográfica del tabaco y la salud o Estudio PATH

Recibo de pago para participantes adultos

Nombre del participante _____

Los Institutos Nacionales de la Salud (NIH, por sus siglas en inglés) y la Administración de Alimentos y Medicamentos (FDA, por sus siglas en inglés) le agradecen su participación en el Estudio PATH. Por favor, acepte el siguiente incentivo como agradecimiento por su participación.

Participante adulto

- Se le dará un incentivo de \$35 en una tarjeta de débito por su participación en la entrevista para adultos.
- Se le dará un incentivo de \$25 en una tarjeta de débito por su tiempo para darnos una muestra de orina durante la visita del entrevistador.
- Se le dará un incentivo de \$25 en una tarjeta de débito por dar una muestra de sangre durante la visita de un profesional de la salud.

Con su firma a continuación, usted confirma que ha recibido la tarjeta de débito que usará para este estudio. Cada vez que usted participe en una entrevista o dé una muestra, le daremos otros incentivos. Recuerde que la participación en todo el estudio o en alguno de sus componentes es totalmente voluntaria.

_____ / _____ / _____
Firma del participante Mes Día Año

_____ / _____ / _____
Firma del entrevistador Mes Día Año

Nota: por favor, espere 3 días hábiles para que su tarjeta de débito quede activada. Su tarjeta permanecerá activa por 36 meses. **Después de 2 meses, si queda algún saldo en la tarjeta, se descontará un cargo mensual de 3 dólares.** Le descontarán 1 dólar por cada retiro de efectivo con un cajero en el banco; le descontarán 1 dólar cada vez que usted solicite dinero en efectivo o “cashback” después de haber hecho un pago de débito.

Si tiene preguntas puede llamar a nuestra línea directa y gratuita 1-888-311-1819, entre semana, de 9:00 de la mañana a 9:00 de la noche, hora del Este.

Payment Receipt

Participant Name: _____

The National Institutes of Health (NIH) and the Food and Drug Administration (FDA) appreciate your participation in the PATH Study. Please accept the following payment(s) as a thank you for participating.

Youth Participant

- Payment of \$25 on a debit card will be made to you for the youth interview.
- Payment of \$25 on a debit card will be made to you for providing a urine sample at an interviewer visit.

By signing below, you acknowledge receipt of a debit card that you will use for this study. Each time you participate in an interview, we will make additional payments to you. Remember that participating in all or any part of the study is fully voluntary.

Participant's Signature

Interviewer's Signature

____/____/____
Month Day Year

____/____/____
Month Day Year

Note: Please allow 3 business days for your debit card to be activated. Your card will be active for 36 months. **After 2 months, if any money is still on the card, a \$3 fee will be deducted from it each month.** You will be charged \$1 for each bank teller cash withdrawal; you will be charged \$1 each time you get cash back from a debit purchase.

Please call our toll-free number, 1-888-311-1819, weekdays between 9:00 a.m. and 9:00 p.m. Eastern Time, if you have concerns or questions.

Recibo de pago

Nombre del participante: _____

Los Institutos Nacionales de la Salud (NIH, por sus siglas en inglés) y la Administración de Alimentos y Medicamentos (FDA, por sus siglas en inglés) le agradecen su participación en el Estudio PATH. Por favor, acepte el siguiente incentivo como agradecimiento por su participación.

Participante joven

- Se le dará un incentivo de \$25 en una tarjeta de débito por su entrevista para los jóvenes.
- Se le dará un incentivo de \$25 en una tarjeta de débito por su tiempo para darnos una muestra de orina durante la visita del entrevistador.

Con su firma a continuación, usted confirma que ha recibido la tarjeta de débito que usará para este estudio. Cada vez que usted participe en una entrevista, le daremos otros incentivos. Recuerde que la participación en todo el estudio o en alguno de sus componentes es totalmente voluntaria.

Firma del participante

Firma del entrevistador

____/____/____

Mes Día Año

____/____/____

Mes Día Año

Nota: por favor, espere 3 días hábiles para que su tarjeta de débito quede activada. Su tarjeta permanecerá activa por 36 meses. **Después de 2 meses, si queda algún saldo en la tarjeta, se descontará un cargo mensual de 3 dólares.** Le descontarán 1 dólar por cada retiro de efectivo con un cajero en el banco; le descontarán 1 dólar por usar la tarjeta para recibir efectivo después de hacer una compra de débito.

Si tiene preguntas puede llamar a nuestra línea directa y gratuita 1-888-311-1819, entre semana, de 9:00 de la mañana a 9:00 de la noche, hora del Este.

PARENT/GUARDIAN

Payment Receipt

Participant Name: _____

The National Institutes of Health (NIH) and the Food and Drug Administration (FDA) appreciate your participation in the PATH Study. Please accept the following payment(s) as a thank you for participating.

Parent/Guardian Participant

- Payment of \$10 on a debit card will be made to you for the parent interview.

By signing below, you acknowledge receipt of a debit card that you will use for this study. Each time you participate in an interview, we will make additional payments to you. Remember that participating in all or any part of the study is fully voluntary.

Participant's Signature

Interviewer's Signature

____/____/____

Month Day Year

____/____/____

Month Day Year

Note: Please allow 3 business days for your debit card to be activated. Your card will be active for 36 months. **After 2 months, if any money is still on the card, a \$3 fee will be deducted from it each month.** You will be charged \$1 for each bank teller cash withdrawal; you will be charged \$1 each time you get cash back from a debit purchase.

Please call our toll-free number, 1-888-311-1819, weekdays between 9:00 a.m. and 9:00 p.m. Eastern Time, if you have concerns or questions.

Evaluación demográfica del tabaco y la salud o Estudio PATH

Recibo de pago para padres, madres o tutores

Nombre del participante _____

Los Institutos Nacionales de la Salud (NIH, por sus siglas en inglés) y la Administración de Alimentos y Medicamentos (FDA, por sus siglas en inglés) le agradecen su participación en el Estudio PATH. Por favor, acepte el siguiente incentivo como agradecimiento por su participación.

Padre, madre o tutor participante

Se le dará un incentivo de \$10 en una tarjeta de débito por su participación en la entrevista para padres, madres o tutores.

Con su firma a continuación, usted confirma que ha recibido la tarjeta de débito que usará para este estudio. Cada vez que usted participe en una entrevista, le daremos otros incentivos. Recuerde que la participación en todo el estudio o en alguno de sus componentes es totalmente voluntaria.

_____ / _____ / _____

Firma del participante

Mes Día Año

_____ / _____ / _____

Firma del entrevistador

Mes Día Año

Nota: por favor, espere 3 días hábiles para que su tarjeta de débito quede activada. Su tarjeta permanecerá activa por 36 meses. **Después de 2 meses, si queda algún saldo en la tarjeta, se descontará un cargo mensual de 3 dólares.** Le descontarán 1 dólar por cada retiro de efectivo con un cajero en el banco; le descontarán 1 dólar cada vez que usted solicite dinero en efectivo o “cashback” después de haber hecho un pago de débito.

Si tiene preguntas puede llamar a nuestra línea directa y gratuita 1-888-311-1819, entre semana, de 9:00 de la mañana a 5:30 de la tarde, hora del Este.

Information on Substance Abuse Resources

SAMHSA's Treatment Referral Routing Service

Website: <http://www.samhsa.gov/find-help>

Telephone: 1-800-662-HELP (1-800-662-4357)

This treatment and referral system is a confidential, free, 24-hour-a-day, 365-days-a-year information service in English and Spanish for individuals and family members facing substance abuse and mental health issues. The service provides referrals to local treatment facilities, support groups, and community-based organizations. Callers can also order free publications (many are available for download) and other print information on substance abuse and mental health.

Parent Hotline

Website: <http://parenthotline.net>

Telephone: 1-800-840-6537

Parent Hotline has a website dedicated to helping families who are in a crisis. It lists behaviors for parents to be aware of, including drug use, and how to determine if a child is in need of intervention.

Libraries are an excellent source of information about these and other health concerns. Bookstores also often have relevant materials in their "diet and health" sections.

In addition, many websites have information related to these issues. Some are better than others. Knowing if the information on a website comes from sources you can trust is important. Be careful about sharing or exchanging information online, as some websites will not keep information private.

This study is sponsored by the National Institutes of Health (NIH), in partnership with the Food and Drug Administration (FDA).



www.pathstudyinfo.nih.gov



PATH

Population Assessment
of Tobacco and Health

A collaboration between the NIH and FDA

How to Get Help

In today's visit, you expressed interest in learning about resources for one of these topics:

- Smoking or other tobacco use,
- Mental health, or
- Substance abuse.

Below is a list of telephone numbers and websites where you can get help and information on these topics. The list is not meant to be complete. You may also wish to first contact your family physician or your private health insurance provider for advice and referral.

Information on Smoking/Other Tobacco Use Resources

Smokefree.gov

Website: www.smokefree.gov
Telephone: 1-877-44U-QUIT (1-877-448-7848)

Smokefree.gov is a website created by the National Cancer Institute (NCI). The site offers the following information:

- Step-by-step quit guide,
- Tools to help you quit, and
- Talk to a smoking cessation expert at 1-877-448-7848,
- Topics related to quitting.

1-800-QUIT-NOW

Telephone: 1-800-QUIT-NOW (1-800-784-8669)

When you call 1-800-QUIT-NOW, you'll have access to many types of information and services about quitting smoking. They include the following:

- Free support and advice from an experienced counselor,
- Social support and coping strategies to help you deal with cravings,
- A personalized quit plan and self-help materials,
- The latest information about medications to help people quit smoking.

QuitNet

Website: www.quitnet.com

QuitNet is an online group of smokers and ex-smokers. Support comes from other people who share similar experiences in the effort to quit smoking. This approach is designed to help people help each other quit smoking using forums, chats, emails, and testimonials.

Information on Mental Health Resources

National Hopeline Network

Website: www.hopeline.com
Telephone: 1-800-SUICIDE (1-800-784-2433)

The Hopeline connects people in immediate distress to a crisis center. Calls are answered by certified counselors 24 hours a day, 7 days a week. When the system is fully operational, your call should be routed to a center nearest your home. A trained counselor should answer within two or three rings, or in about 20 to 30 seconds from the moment you dial 1-800-SUICIDE.

National Alliance on Mental Illness (NAMI) HelpLine

Website: www.nami.org
Telephone: 1-800-950-NAMI (1-800-950-6264)

The NAMI HelpLine is a free service that provides information, referrals, and support to people living with a mental health condition, family members and caregivers, mental health providers, and the public. A well-trained and knowledgeable team of volunteers, interns, and HelpLine staff respond to calls and messages Monday through Friday, 10:00 a.m. to 6 p.m. (Eastern Time).

National Institute of Mental Health (NIMH) Public Inquiries

Website: www.nimh.nih.gov
Telephone: 301-443-4513

The public inquiries line is a toll call and is staffed by trained information specialists Monday through Friday, 8:30 a.m. to 5:00 p.m. (Eastern Time). Information is available on NIMH mental health research programs and on symptoms and treatment for emotional problems. NIMH does not provide referrals to health care providers or counsel people on specific problems. A list of NIMH publications, including several in Spanish, is available on the NIMH website at www.nimh.nih.gov. Single copies of these are free and may be requested by telephone at 301-443-4513, by fax at 301-443-4279, or by writing to NIMH Public Inquiries, 6001 Executive Boulevard, Room 8184 MSC 9663, Bethesda, MD 20892-9663. Also, you can download publications directly from the website.

Información acerca de recursos para el abuso de sustancias

Servicio de SAMHSA de fuentes de información y recursos para tratamiento

Página Web: <http://www.samhsa.gov/espanol/>

Teléfono: 1-800-662-HELP (1-800-662-4357)

Este sistema de tratamiento y fuentes de información y recursos es confidencial, gratuito, 24 horas al día, 365 días al año y proporciona servicios en inglés y español para personas y familiares que enfrentan problemas de abuso de sustancias y de salud mental. El servicio proporciona fuentes de información y recursos con relación a lugares de tratamiento locales, grupos de apoyo y organizaciones comunitarias. Las personas que llamen también pueden ordenar publicaciones gratuitas (muchas están disponibles para ser descargadas) y otra información impresa acerca del abuso de sustancias y la salud mental.

Parent Hotline

Página Web: www.parenthotline.net

Teléfono: 1-800-840-6537

Parent Hotline es un sitio Web dedicado a ayudar a familias en crisis. Tiene una lista de conductas a las que los padres deben estar atentos, incluyendo consumo de drogas y cómo determinar si un niño necesita intervención.

Las bibliotecas son una excelente fuente de información acerca de estos temas y otras inquietudes de salud. Las librerías también tienen con frecuencia materiales relevantes en las secciones de nutrición y salud (“diet and health”).

Además, muchas páginas Web tienen información relacionada con estos asuntos. Algunas son mejores que otras. Es importante saber si la información en una página proviene de fuentes confiables. Tenga cuidado de dar o intercambiar información en línea ya que algunas páginas Web no mantienen la información en privado.

Patrocinan este estudio los Institutos Nacionales de la Salud (NIH, por sus siglas en inglés) en colaboración con la Administración de Alimentos y Medicamentos (FDA, por sus siglas en inglés).



www.pathstudyinfo.nih.gov



PATH

Population Assessment
of Tobacco and Health

A collaboration between the NIH and FDA

Cómo conseguir ayuda

Durante la visita de hoy, usted expresó interés en conocer recursos respecto a uno de estos temas:

- fumar o consumo de otro tipo de tabaco,
- salud mental o
- abuso de sustancias.

A continuación hay una lista de teléfonos y páginas Web donde puede conseguir ayuda e información respecto a estos temas. En la lista se incluyen solo algunos de los recursos, no todos. Es posible que usted desee hablar primero con su médico o seguro privado de salud para orientación y fuentes de información y recursos.

Información acerca de recursos respecto a fumar y otro consumo de tabaco

Smokefree.gov

Página Web: <http://www.espanol.smokefree.gov/>
Teléfono: 1-877-44U-QUIT (1-877-448-7848)

Smokefree.gov es una página Web creada por el Instituto Nacional del Cáncer (NCI, por sus siglas en inglés). En la página se ofrece la siguiente información:

- guía paso a paso para dejar de fumar,
- herramientas para ayudarle a dejar de fumar y
- hablar con un experto en dejar de fumar en el 1-877-448-7848,
- temas relacionados con dejar de fumar

1-800-QUIT-NOW

Teléfono: 1-800-QUIT-NOW (1-800-784-8669)

Al llamar a 1-800-QUIT-NOW, se tiene acceso a muchos tipos de información y servicios acerca de dejar de fumar. Estos incluyen:

- apoyo u orientación gratuitos de un consejero experimentado,
- apoyo social y estrategias para ayudar a lidiar con las ansias de fumar,
- un plan personalizado para dejar de fumar y materiales de autoayuda,
- la información más reciente acerca de medicamentos para ayudar a la gente a dejar de fumar

QuitNet

Página Web: www.quitnet.com

QuitNet es un grupo en línea para fumadores y exfumadores. El apoyo proviene de otras personas que comparten experiencias similares en el esfuerzo de dejar de fumar. Este método está diseñado para facilitar que las personas se ayuden entre sí para dejar de fumar usando foros, chats, correos electrónicos y testimonios.

Información acerca de recursos sobre la salud mental

National Hopeline Network

Página Web: www.hopeline.com
Teléfono: 1-800-SUICIDA (1-800-784-2432)

Hopeline conecta a las personas angustiadas con un centro para personas en crisis. Consejeros licenciados contestan las llamadas todos los días a cualquier hora. Cuando el sistema está en pleno funcionamiento, su llamada es dirigida al centro más cercano a su hogar. Un consejero capacitado contestará después de dos o tres timbres o en aproximadamente 20 a 30 segundos desde el momento en que usted marque el 1-800-SUICIDA.

Línea de ayuda de la Alianza Nacional de Enfermedades Mentales (National Alliance on Mental Illness, NAMI)

Página Web: www.nami.org
Teléfono: 1-800-950-NAMI (1-800-950-6264)

La línea de ayuda de NAMI es un servicio gratuito que proporciona información, remisiones y apoyo para personas que tienen enfermedades mentales, sus familiares y cuidadores, profesionales de la salud mental y el público. Un equipo muy bien capacitado y bien informado de voluntarios, practicantes y personal de la línea de ayuda responde a las llamadas y mensajes, de lunes a viernes, de 10 de la mañana a 6 de la tarde (hora del Este).

Consultas públicas al Instituto Nacional de Salud Mental (NIMH, por sus siglas en inglés)

Página Web: www.nimh.nih.gov
Teléfono: 301-443-4513

La línea de consultas públicas es una llamada con cargo y es atendida por especialistas capacitados de lunes a viernes, de 8:30 de la mañana a 5:00 de la tarde, (hora del Este). Hay información disponible acerca de los programas de investigación del NIMH acerca de la salud mental y de los síntomas de problemas emocionales y su tratamiento. El NIMH no ofrece remisión de pacientes a profesionales del cuidado de la salud ni a consejeros para problemas específicos. Hay disponible una lista de las publicaciones del NIMH, incluyendo varias en español, en su página Web www.nimh.nih.gov. Las copias individuales de estas son gratuitas y se pueden solicitar por teléfono en el 301-443-4513, por fax en el 301-443-4279 o por escrito a NIMH Public Inquiries, 6001 Executive Blvd., Room 8184 MSC 9663, Bethesda, MD 20892-9663. Asimismo, se pueden descargar las publicaciones directamente de la página Web.



1820-0000



PATH 1820 000001-py0722ZUX15303nl
Westat
1600 Research Boulevard
Rockville, MD 20850
United States of America

Dear PATH Study Participant,

We are pleased to present your new PATH Study debit card! You will receive your PATH Study payments on this card.

Here's some information on the debit card, which is a MasterCard® card issued by Payoneer.

- Please allow 3 business days for your card to be activated. Your card will be valid for 36 months. **After 2 months, if any money is still on the card, a \$3 fee will be deducted from it each month.**



- Use your card for purchases anywhere on/offline that Debit MasterCard® is accepted.
- If you are asked, you may select "credit" at the register and sign for your purchase.
- If you would like to use a personal identification number (PIN), for debit features such as cash back for purchases, you may call the toll-free number located on the back of the card and follow the prompts to set a PIN.
- If you are asked for an address or zip code when making a purchase, please use the following address: 1600 Research Boulevard, Rockville, MD 20850.
- For gas purchases, give your card to the cashier; the card cannot be used to pay-at-the-pump.
- Your card cannot be used to access cash at an ATM.
- When making a purchase for an amount greater than your available balance, instruct the merchant to charge an amount equal to your available balance and then pay the remainder using another form of payment.

- **Keep your card, even if the balance is \$0.** Future payments for your participation in the PATH Study will be transferred to this card.

If you have any questions about use of the card, including your balance or a lost/stolen card, please contact PATH Study support toll-free at (888) 311-1819. (This number is also printed on the front of your card.)

Sincerely,

The PATH Study Team

Fee Schedule

Description	Fee
Purchase Transaction	Free
Bank Teller Cash Withdrawal / Cash Back with PIN Purchase	\$1.00
ATM Transaction (Note: Your card cannot be used to withdraw cash at an ATM)	N/A
Card Replacement	Free
Live Agent Customer Service	Free
Monthly Maintenance Fee *	\$3.00
Foreign Transaction Processing	Up to 5%
* After 2 months, if any money is still on the card, this fee will be deducted from it each month.	

Use of this card constitutes agreement and acceptance of the Cardholder Agreement and Terms and Conditions. A copy of the Terms and Conditions is available upon request.

The Payoneer Prepaid MasterCard is issued by First Covenant Bank, member FDIC, pursuant to a license by MasterCard International Incorporated. Payoneer is a registered MSP of First Covenant Bank. MasterCard is a registered trademark of MasterCard International Incorporated.

A copy of Payoneer's Privacy Policy for cardholders is available upon request.

paymc-FCB-Westat

PATH 1
PATH Study Participant



Estimado participante del Estudio PATH,

Nos complace hacerle entrega de su nueva tarjeta de débito del Estudio PATH. Recibirá en esta tarjeta sus incentivos del Estudio PATH.

A continuación encontrará información sobre la tarjeta de débito, la cual es una tarjeta MasterCard® expedida por Payoneer

- Por favor, espere 3 días hábiles para que su tarjeta de débito quede activada. Su tarjeta permanecerá vigente por 36 meses. **Después de 2 meses, si queda algún saldo en la tarjeta, se descontará un cargo mensual de 3 dólares.**



- Use su tarjeta para compras en cualquier lugar donde se acepta Debit MasterCard®, incluyendo sitios Web.
- Si se lo piden, puede seleccionar crédito (“credit”) en la caja registradora y firmar por su compra.
- Si desea usar un número de identificación personal (PIN) para poder usar opciones como recibir efectivo en un establecimiento después de haber pagado con la tarjeta, puede llamar a la línea directa y gratuita que está en la parte de atrás de la tarjeta y seguir las instrucciones para establecer un PIN.

- Si le piden una dirección o código postal al hacer una compra, use la siguiente dirección: 1600 Research Boulevard, Rockville, MD 20850.
- Para compras de combustible, entréguele su tarjeta al cajero; la tarjeta no se puede usar para pagar en la bomba de gasolina.
- Su tarjeta no se puede usar para retiros de efectivo en un cajero automático ATM.
- Si va a hacer una compra por una cantidad mayor del saldo disponible en su tarjeta, pídale al cajero que cargue una cantidad igual a su saldo disponible. Deberá pagar el excedente con otra forma de pago.
- **Guarde su tarjeta, incluso si su saldo es \$0.** Futuros incentivos por su participación en el Estudio PATH se transferirán a esta tarjeta.

Si tiene alguna pregunta acerca del uso de la tarjeta, incluyendo consultas de saldo o si se le extravía o le roban la tarjeta, llame a la línea directa y gratuita de ayuda del Estudio PATH al (888) 311-1819. (Este teléfono también aparece en el frente de su tarjeta.)

Atentamente,

El equipo del Estudio PATH

Lista de tarifas

Descripción	Tarifas
Transacción de compras	Gratis
Retiro de efectivo con un cajero en el banco/Devolución de efectivo al usar número PIN	\$1.00
Transacción en un cajero automático ATM (Nota: su tarjeta no se puede usar para retirar efectivo en un cajero automático)	N/A
Reemplazo de la tarjeta	Gratis
Servicio de atención al cliente	Gratis
Cuota mensual de mantenimiento*	\$3.00
Tramitación de transacciones en el extranjero	Hasta el 5%
* Si después de 2 meses queda algún saldo en la tarjeta, se descontará este cargo cada mes.	

El uso de esta tarjeta constituye un acuerdo y aceptación del Contrato del Tarjetahabiente y de los Términos y Condiciones. Si lo solicita, se le puede enviar una copia de los términos y condiciones.

First Covenant Bank, miembro de la Corporación Federal de Seguro de Depósitos (FDIC, por sus siglas en inglés), expide la tarjeta prepagada MasterCard de Payoneer, de conformidad con una licencia de MasterCard International Incorporated. Payoneer es un prestador de servicios registrado de First Covenant Bank. MasterCard es una marca registrada de MasterCard International Incorporated.

Si lo solicita, se le puede enviar una copia de la política de privacidad de Payoneer para los tarjetahabientes.



An Employee-Owned
Research Corporation

1600 Research Boulevard
Rockville, MD 20850-3129
tel: 301-251-1500
fax: 301-294-2040
www.westat.com

DC4-14 Group Quarters Administrator Letter

<GROUP QUARTERS NAME>
<ADDRESS1>
<CITY>, <ST> <ZIPCODE>

Dear <GROUP QUARTERS FIRST NAME>:

I am writing to request your help with an important national health study. The **National Institutes of Health (NIH)**, in partnership with the **Food and Drug Administration (FDA)**, is sponsoring this study. Researchers and policymakers will use the information collected in the study to help improve the Nation's health.

Last year, <NAME> participated in the study and completed an interview at home. For the planned follow-up interview this year, we tried to reach <NAME> at the residential address and learned that <he/she> is now residing in your facility. A Westat interviewer recently contacted you about visiting with <NAME> to complete the interview. In your conversation with our interviewer, you expressed some concern about <his/her> participation.

I am requesting your permission to allow our interviewer to enter <Name of Facility> to speak with <NAME>. We recognize that you have responsibility for security. Our interviewers wear photo ID badges and are trained on privacy, confidentiality, and ethical practices in research; we monitor them closely. They carry a **Certificate of Confidentiality from the U.S. Department of Health and Human Services and can show this to you.**

If you have questions, or need to discuss arrangements for our interviewer to contact <NAME>, please call me at 301-294-2875.

Thank you in advance for your help.

Sincerely,

A handwritten signature in black ink that reads "Tammy Cook". The signature is written in a cursive, flowing style.

Tammy Cook
Westat Survey Director

<p>I'm working on a nationwide study for the National Institutes of Health. Is someone here now who speaks English [or Spanish], and can help us?</p>	<p>English</p>
<p>Trabajo para un estudio a nivel nacional para los Institutos Nacionales de la Salud. ¿Se encuentra alguien en casa que hable inglés y pueda ayudarnos?</p>	<p>Spanish</p>
<p>أعمل في دراسة على النطاق الوطني لمصلحة المؤسسات الوطنية للصحة. هل يوجد من يتكلم اللغة الإنجليزية أو الإسبانية لمساعدتنا؟</p>	<p>Arabic</p>
<p>我是在為美國國立衛生研究院進行全國的研究調查工作。 現在有人可以講英文或西班牙話幫我們嗎？</p>	<p>Cantonese</p>
<p>Je participe actuellement à une étude nationale des Instituts nationaux de santé. Y a-t-il quelqu'un ici qui parle anglais ou espagnol ?</p>	<p>French</p>
<p>Ich arbeite an einer bundesweiten Studie für die Nationalen Gesundheitsinstitute. Kann ich bitte mit jemandem sprechen, der Englisch oder Spanisch spricht und der uns helfen kann?</p>	<p>German</p>
<p>Salve, lavoro ad uno studio su scala nazionale per gli Istituti Nazionali della Salute. C'è qui qualcuno che parli inglese o spagnolo e che sia in grado di aiutarci?</p>	<p>Italian</p>
<p>저는 국립보건원에서 실시하는 전국적인 조사를 하고 있습니다. 지금 여기에 영어나 스페인어를 할 줄 알고, 저를 도와주실 수 있는 분이 계십니까?</p>	<p>Korean</p>
<p>我是在为美国国立卫生研究院进行全国的研究调查工作。 现在有人可以说英语或西班牙语帮助我们吗？</p>	<p>Mandarin</p>
<p>Я провожу опрос в рамках всеамериканского исследования для Национальных институтов здравоохранения. Здесь кто-нибудь может ответить мне на английском или испанском?</p>	<p>Russian</p>
<p>Nagtatrabaho ako sa isang pagsusuri na isinasagawa sa buong bansa para sa Pambansang Surian ng Kalusugan. Mayroon bang sinuman na nagsasalita ng Ingles o ng Español na naririto ngayon na makakatulong sa atin?</p>	<p>Tagalog</p>
<p>Tôi đang tham gia thực hiện một cuộc nghiên cứu toàn quốc cho Viện Y Tế Quốc Gia. Ở đây hiện có ai biết nói tiếng Anh hay tiếng Tây Ban Nha và có thể giúp chúng ta không?</p>	<p>Vietnamese</p>

DC4-16 Introduction Card for When Interviewer Unable to Understand Spanish

Population Assessment of Tobacco and Health (PATH) Study Introduction Card

(This card will be translated into Spanish- only Spanish version is used in the field)

Do you speak Spanish?

[IF THE PERSON SPEAKS SPANISH, THE INTERVIEWER WILL SHOW HIM/HER THE NEXT PART OF THIS CARD. IF THE PERSON SPEAKS NEITHER ENGLISH NOR SPANISH, THE INTERVIEWER WILL BREAK OFF THE CONTACT]

Hello. I work for a company called Westat. Sorry, but I don't speak Spanish.

I'm visiting you because I'm working on an important study for the National Institutes of Health (NIH), in partnership with the Food and Drug Administration (FDA).

A work colleague who speaks Spanish will return to talk with you about this important study. What days and times would you prefer someone to come talk with you? Please point to the days and times you prefer.

Weekdays (Monday to Friday)

---From 9:00 am to 12 noon

---From 12 noon to 3:00 pm

---Between 3:00 and 5:00 pm

---Between 5:00 and 7:00 pm

---Between 7:00 and 9:00 pm

Weekends (Saturday and Sunday)

---From 9:00 am to 12 noon

---From 12 noon to 3:00 pm

---Between 3:00 and 5:00 pm

---Between 5:00 and 7:00 pm

---Between 7:00 and 9:00 pm

Please record your telephone number: (_____) _____

We appreciate your help with this important study.

DC4-16 Introduction Card for When Interviewer Unable to Understand Spanish

Population Assessment of Tobacco and Health (PATH) Study Introduction Card

(This card will be translated into Spanish- only Spanish version is used in the field)

¿Habla español?

[IF THE PERSON SPEAKS SPANISH, THE INTERVIEWER WILL SHOW HIM/HER THE NEXT PART OF THIS CARD. IF THE PERSON SPEAKS NEITHER ENGLISH NOR SPANISH, THE INTERVIEWER WILL BREAK OFF THE CONTACT]

Buenos días/Buenas tardes. Trabajo para una compañía llamada Westat. Lo lamento pero no hablo español.

Lo estoy visitando porque estamos trabajando en un importante estudio para los Institutos Nacionales de la Salud (NIH, por sus siglas en inglés) en colaboración con la Administración de Alimentos y Medicamentos (FDA, por sus siglas en inglés).

Un compañero del trabajo que habla español regresará para hablar con usted acerca de este importante estudio. ¿En qué días y horas preferiría que alguien viniera a hablar con usted? Por favor señale los días y horas que prefiere.

Entre semana (lunes a viernes). _____ Fines de semana (sábado y domingo)

----De 9:00 de la mañana a 12 del día

----De 9:00 de la mañana a 12 del día

----De 12 del día a 3:00 de la tarde

----De 12 del día a 3:00 de la tarde

----Entre 3:00 y 5:00 de la tarde

----Entre 3:00 y 5:00 de la tarde

----Entre 5:00 y 7:00 de la noche

----Entre 5:00 y 7:00 de la noche

----Entre 7:00 y 9:00 de la noche

----Entre 7:00 y 9:00 de la noche

Por favor escriba su número de teléfono: (_____) _____

Le agradecemos su ayuda con este importante estudio.



PATH

Population Assessment
of Tobacco and Health

A collaboration between the NIH and FDA

Sorry I Missed You!

Hello _____

I visited today to talk with you about the Population Assessment of Tobacco and Health (PATH) Study.

I'm sorry that I didn't find you at home. In the next few days, I'll try to contact you again.

Thank you for your cooperation.

Sincerely,

Interviewer Name _____

Date _____



PATH

Population Assessment
of Tobacco and Health

A collaboration between the NIH and FDA

Contact Information

If you want more information about this study or to schedule an appointment at a convenient time, please call our toll-free number, 1-888-311-1819, weekdays between 9:00 a.m. and 5:30 p.m. Eastern Time.

You may also visit the PATH Study website at www.pathstudyinfo.nih.gov.

If you have a smartphone, you can scan the QR code to visit the website.





PATH

Population Assessment
of Tobacco and Health

A collaboration between the NIH and FDA

Lamentamos no haberlo encontrado

Estimado(a) _____

Hoy vine a su casa para hablar con usted acerca de la Evaluación demográfica del tabaco y la salud o Estudio PATH (por sus siglas en inglés). Este estudio analizará el consumo de tabaco y cómo afecta la salud de las personas en Estados Unidos. Incluirá tanto a personas que consumen tabaco como aquellas que no lo consumen. Westat realiza este estudio para los Institutos Nacionales de la Salud (NIH, por sus siglas en inglés) en colaboración con la Administración de Alimentos y Medicamentos (FDA, por sus siglas en inglés).

Lamento no haberlo encontrado en casa. Trataré de comunicarme con usted otra vez en los próximos días.

Gracias por su colaboración.

Atentamente,

Nombre en letra de imprenta _____

Fecha _____

Continúa ►



PATH

Population Assessment
of Tobacco and Health

A collaboration between the NIH and FDA

Información de contacto

Si desea más información sobre este estudio o para hacer una cita cuando le sea conveniente, llame a nuestra línea directa y gratuita, 1-888-311-1819, entre semana de 9:00 de la mañana a 5:30 de la tarde, hora del Este.

También puede visitar la página Web del Estudio PATH en **www.pathstudyinfo.nih.gov**

Si tiene un teléfono inteligente (smartphone), puede escanear el código QR para ir a la página Web del estudio.





A collaboration between the NIH and FDA



A collaboration between the NIH and FDA



A collaboration between the NIH and FDA



A collaboration between the NIH and FDA

Sorry I Missed You!

Sorry I Missed You!

Sorry I Missed You!

Sorry I Missed You!

Hello _____

Hello _____

Hello _____

Hello _____

I visited today to talk with you about the Population Assessment of Tobacco and Health (PATH) Study.

I visited today to talk with you about the Population Assessment of Tobacco and Health (PATH) Study.

I visited today to talk with you about the Population Assessment of Tobacco and Health (PATH) Study.

I visited today to talk with you about the Population Assessment of Tobacco and Health (PATH) Study.

I'm sorry that I didn't find you at home. In the next few days, I'll try to contact you again.

I'm sorry that I didn't find you at home. In the next few days, I'll try to contact you again.

I'm sorry that I didn't find you at home. In the next few days, I'll try to contact you again.

I'm sorry that I didn't find you at home. In the next few days, I'll try to contact you again.

Thank you for your cooperation.

Thank you for your cooperation.

Thank you for your cooperation.

Thank you for your cooperation.

Sincerely,

Sincerely,

Sincerely,

Sincerely,

Printed Name

Printed Name

Printed Name

Printed Name

Date Over ►

Date Over ►

Date Over ►

Date Over ►



A collaboration between the NIH and FDA



A collaboration between the NIH and FDA



A collaboration between the NIH and FDA



A collaboration between the NIH and FDA

Contact Information

Contact Information

Contact Information

Contact Information

If you want more information about this study or to schedule an appointment at a convenient time, please call our toll-free number, 1-888-311-1819, weekdays between 9:00 a.m. and 9:00 p.m. Eastern Time.

If you want more information about this study or to schedule an appointment at a convenient time, please call our toll-free number, 1-888-311-1819, weekdays between 9:00 a.m. and 9:00 p.m. Eastern Time.

If you want more information about this study or to schedule an appointment at a convenient time, please call our toll-free number, 1-888-311-1819, weekdays between 9:00 a.m. and 9:00 p.m. Eastern Time.

If you want more information about this study or to schedule an appointment at a convenient time, please call our toll-free number, 1-888-311-1819, weekdays between 9:00 a.m. and 9:00 p.m. Eastern Time.

You may also visit the PATH Study website at www.pathstudyinfo.nih.gov

You may also visit the PATH Study website at www.pathstudyinfo.nih.gov

You may also visit the PATH Study website at www.pathstudyinfo.nih.gov

You may also visit the PATH Study website at www.pathstudyinfo.nih.gov

If you have a smartphone, you can scan the QR code below to visit the website.

If you have a smartphone, you can scan the QR code below to visit the website.

If you have a smartphone, you can scan the QR code below to visit the website.

If you have a smartphone, you can scan the QR code below to visit the website.





A collaboration between the NIH and FDA



A collaboration between the NIH and FDA



A collaboration between the NIH and FDA



A collaboration between the NIH and FDA

Lamentamos no haberlo encontrado

Lamentamos no haberlo encontrado

Lamentamos no haberlo encontrado

Lamentamos no haberlo encontrado

Estimado(a) _____

Estimado(a) _____

Estimado(a) _____

Estimado(a) _____

Hoy vine a su casa para hablar con usted acerca de la Evaluación demográfica del tabaco y la salud o Estudio PATH (por sus siglas en inglés).

Hoy vine a su casa para hablar con usted acerca de la Evaluación demográfica del tabaco y la salud o Estudio PATH (por sus siglas en inglés).

Hoy vine a su casa para hablar con usted acerca de la Evaluación demográfica del tabaco y la salud o Estudio PATH (por sus siglas en inglés).

Hoy vine a su casa para hablar con usted acerca de la Evaluación demográfica del tabaco y la salud o Estudio PATH (por sus siglas en inglés).

Lamento no haberlo encontrado en casa. Trataré de comunicarme con usted otra vez en los próximos días.

Lamento no haberlo encontrado en casa. Trataré de comunicarme con usted otra vez en los próximos días.

Lamento no haberlo encontrado en casa. Trataré de comunicarme con usted otra vez en los próximos días.

Lamento no haberlo encontrado en casa. Trataré de comunicarme con usted otra vez en los próximos días.

Gracias por su colaboración.

Gracias por su colaboración.

Gracias por su colaboración.

Gracias por su colaboración.

Atentamente,

Atentamente,

Atentamente,

Atentamente,

Nombre del entrevistador

Nombre del entrevistador

Nombre del entrevistador

Nombre del entrevistador

Fecha

[Ver al respaldo](#) ►

Fecha

[Ver al respaldo](#) ►

Fecha

[Ver al respaldo](#) ►

Fecha

[Ver al respaldo](#) ►



A collaboration between the NIH and FDA



A collaboration between the NIH and FDA



A collaboration between the NIH and FDA



A collaboration between the NIH and FDA

Información de contacto

Información de contacto

Información de contacto

Información de contacto

Si desea más información sobre este estudio o para hacer una cita cuando le sea conveniente, llame a nuestra línea directa y gratuita, 1-888-311-1819, entre semana de 9:00 de la mañana a 9:00 de la noche, hora del Este.

Si desea más información sobre este estudio o para hacer una cita cuando le sea conveniente, llame a nuestra línea directa y gratuita, 1-888-311-1819, entre semana de 9:00 de la mañana a 9:00 de la noche, hora del Este.

Si desea más información sobre este estudio o para hacer una cita cuando le sea conveniente, llame a nuestra línea directa y gratuita, 1-888-311-1819, entre semana de 9:00 de la mañana a 9:00 de la noche, hora del Este.

Si desea más información sobre este estudio o para hacer una cita cuando le sea conveniente, llame a nuestra línea directa y gratuita, 1-888-311-1819, entre semana de 9:00 de la mañana a 9:00 de la noche, hora del Este.

También puede visitar la página Web del Estudio PATH en www.pathstudyinfo.nih.gov

También puede visitar la página Web del Estudio PATH en www.pathstudyinfo.nih.gov

También puede visitar la página Web del Estudio PATH en www.pathstudyinfo.nih.gov

También puede visitar la página Web del Estudio PATH en www.pathstudyinfo.nih.gov

Si tiene un teléfono inteligente (smartphone), puede escanear el código QR para ir a la página Web del estudio.



46450.0516.6410010202-DC4-18-V1

Si tiene un teléfono inteligente (smartphone), puede escanear el código QR para ir a la página Web del estudio.



46450.0516.6410010202-DC4-18-V1

Si tiene un teléfono inteligente (smartphone), puede escanear el código QR para ir a la página Web del estudio.



46450.0516.6410010202-DC4-18-V1

Si tiene un teléfono inteligente (smartphone), puede escanear el código QR para ir a la página Web del estudio.



46450.0516.6410010202-DC4-18-V1



PATH

Population Assessment
of Tobacco and Health

A collaboration between the NIH and FDA

PATH STUDY

Interview Appointment

Just a reminder: *I appreciate you taking time for this important study.*

I look forward to our appointment.

I have you scheduled for the following:

Day/Date _____ Time _____ a.m. p.m.

Field Interviewer _____

PATH STUDY

Interview Appointment

This study is sponsored by the National Institutes of Health (NIH),
in partnership with the Food and Drug Administration (FDA).

Westat , 1-888-311-1819 , www.pathstudyinfo.nih.gov

If you have a smartphone, you can scan the QR code to visit the website.





PATH

Population Assessment
of Tobacco and Health

A collaboration between the NIH and FDA

RECORDATORIO DE CITA

con el entrevistador

Recordatorio: *le agradezco el tiempo que ha dedicado a este importante estudio.
Quedo a la espera de nuestra cita.*

Su entrevista está programada para el:

Día/Fecha _____ Hora _____ a.m. p.m.

Entrevistador _____

Continúa ►

RECORDATORIO DE CITA

con el entrevistador

Patrocinan este estudio por los Institutos Nacionales de la Salud (NIH, por sus siglas en inglés) en colaboración con la Administración de Alimentos y Medicamentos (FDA, por sus siglas en inglés).

Westat, 1-888-311-1819, www.pathstudyinfo.nih.gov

Si tiene un teléfono inteligente (smartphone), puede escanear el código QR para ir a la página Web del estudio.





PATH

Population Assessment
of Tobacco and Health

A collaboration between the NIH and FDA

HEALTH PROFESSIONAL

Appointment Reminder

Just a reminder: *I appreciate you taking time for this important study. As a thank you, we'll give you \$25 for providing a blood sample.*

I have you scheduled for the following:

Day/Date _____ Time _____ a.m. p.m.

The Hooper Holmes health professional will call you to confirm the appointment.

CONTACT

Hooper Holmes
Scheduling Coordinator
1-888-326-1688

PATH Study Information
1-888-311-1819
www.pathstudyinfo.nih.gov

If you have a smartphone, you can scan the QR code to visit the website.



This study is sponsored by the National Institutes of Health (NIH),
in partnership with the Food and Drug Administration (FDA).



PATH

Population Assessment
of Tobacco and Health

A collaboration between the NIH and FDA

RECORDATORIO DE LA CITA con el profesional de la salud

Recordatorio: *le agradezco el tiempo que ha dedicado a este importante estudio.
Le daremos 25 dólares como agradecimiento por su tiempo para dar la muestra de sangre.*

Su cita está programada para el:

Día/Fecha _____ Hora _____ a.m. p.m.

El profesional de la salud de Hooper Holmes se comunicará con usted para confirmar esta cita.

Continúa 

CONTACTO

Hooper Holmes
Coordinador de citas
1-888-326-1688

Información del Estudio PATH
1-888-311-1819
www.pathstudyinfo.nih.gov

Si tiene un teléfono inteligente (smartphone), puede escanear el código QR para ir a la página Web del estudio.



Patrocinan este estudio por los Institutos Nacionales de la Salud (NIH, por sus siglas en inglés) en colaboración con la Administración de Alimentos y Medicamentos (FDA, por sus siglas en inglés).

Certificate of Appreciation

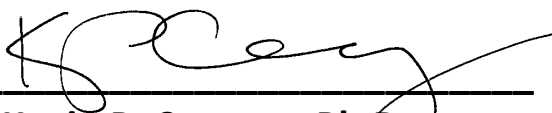
Thank You for your participation in a national health study sponsored by the National Institutes of Health (NIH), in partnership with the Food and Drug Administration (FDA).

Presented to: _____

for contributing approximately two (2) hours to this research.

Your participation and that of many other young people will help to improve the health of your community and millions of Americans.

Date: _____



Kevin P. Conway, Ph.D.
NIH Project Officer



Certificado de agradecimiento

Le agradecemos su participación en un estudio nacional de salud patrocinado por los Institutos Nacionales de la Salud (NIH, por sus siglas en inglés), en colaboración con la Administración de Alimentos y Medicamentos (FDA, por sus siglas en inglés).

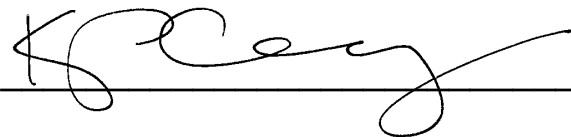
Otorgado a: _____

por contribuir aproximadamente dos (2) horas a este estudio.

Su participación y la de muchos otros jóvenes ayudará a mejorar la salud de su comunidad y de millones de personas en Estados Unidos.

Fecha _____

Firmado por: _____



**Kevin P. Conway, Ph.D.
Jefe de proyecto en los NIH**



DC4-22. Wave 4 Video Script for New PATH Study Households for Use on Laptops

Many different types of tobacco products are now being sold and used.

Tobacco products like e-cigarettes are new, and we don't know enough about them. The NIH, in partnership with the FDA, is sponsoring the PATH Study to learn why people use or do not use tobacco products, and whether use affects health. So it's critical to include tobacco users and non-users.

The PATH Study selected your household, along with thousands of others, by chance. The interviewer is here today to see if anyone will be chosen for the study.

The information we collect is used for research purposes only and is kept private.

The PATH Study is one of the most important national health studies ever carried out in the United States. Your participation will make a difference.

Please feel free to ask the interviewer any questions, or visit the study website for more information: www.pathstudyinformation.nih.gov

DC4-22. Wave 4 Video Script for New PATH Study Households for Use on Laptops

Actualmente se vende y se consume gran variedad de productos de tabaco.

Hay nuevos productos de tabaco como los cigarrillos electrónicos, de los cuales no sabemos lo suficiente. Los Institutos Nacionales de la Salud en colaboración con la Administración de Alimentos y Medicamentos, están patrocinando el Estudio PATH con el fin de aprender por qué la gente consume o no consume productos de tabaco y si el consumo afecta la salud. Por ello, es de suma importancia incluir a personas que consumen y que no consumen tabaco.

Su hogar y miles de otros hogares fueron seleccionados al azar para el Estudio PATH. El entrevistador ha venido hoy a su hogar para ver si alguien resulta seleccionado para el estudio.

La información que recolectamos se usa únicamente para estudios de investigación y se mantiene en privado.

El Estudio PATH es uno de los más importantes estudios de salud a nivel nacional que se haya hecho en Estados Unidos. Su participación tendrá un impacto positivo.

No dude en hacerle al entrevistador cualquier pregunta, o vaya a la página Web del estudio para más información: www.pathstudyinformation.nih.gov

DC4-23. Wave 4 Video Script for Continuing PATH Study Participants for Use on Laptops

Many different types of tobacco products are now being sold and used.

Tobacco products like e-cigarettes are new, and we don't know enough about them. The NIH, in partnership with the FDA, is sponsoring the PATH Study to learn why people use or do not use tobacco products, and whether use affects health.

So it's critical to include tobacco users and non-users, and to have participants like you continue in the Study.

You are a vital part of one of the most important national health studies ever carried out in the United States.

Thank you for your continued participation. It will make a difference.

Please feel free to ask your interviewer any questions, or visit our website for more information: www.pathstudyinformation.nih.gov

DC4-23. Wave 4 Video Script for Continuing PATH Study Participants for Use on Laptops

Actualmente se vende y se consume gran variedad de productos de tabaco.

Hay nuevos productos de tabaco como los cigarrillos electrónicos, de los cuales no sabemos lo suficiente. Los Institutos Nacionales de la Salud en colaboración con la Administración de Alimentos y Medicamentos, están patrocinando el Estudio PATH con el fin de aprender por qué la gente consume o no consume productos de tabaco y si el consumo afecta la salud.

Por ello, es de suma importancia incluir a personas que consumen y que no consumen tabaco y que participantes como usted continúen en el estudio.

Usted es una parte fundamental de uno de los más importantes estudios de salud que se haya hecho en Estados Unidos.

Gracias por su continua participación. Tendrá un impacto positivo.

No dude en hacerle al entrevistador cualquier pregunta, o vaya a nuestra página Web para más información: www.pathstudyinformation.nih.gov

DC4-24. Wave 4 Video Script for General Audience for Use on Website

Many different types of tobacco products are now being sold and used.

[A1]Tobacco products like e-cigarettes are new, and we don't know enough about them. The NIH, in partnership with the FDA, is sponsoring the PATH Study to learn why people use or not use tobacco products, and whether use affects health. So it's critical to include tobacco users and non-users.

Thousands of households and individuals have been selected for – and are participating in – the PATH Study, one of the most important national health studies ever carried out in the United States.

The PATH Study picks addresses by chance from a list of addresses. During a visit to each chosen address, an interviewer asks questions about the people in the household to see if anyone is selected for the study.

The information we collect is used for research purposes only and is kept private.

Each selected household becomes an important part of what is learned about tobacco products. Participation in the PATH Study makes a difference.

There's more information about the PATH Study on this website. If you have questions, call us toll-free at 1-888-311-1819.

DC4-24. Wave 4 Video Script for General Audience for Use on Website

Actualmente se vende y se consume gran variedad de productos de tabaco.

Hay nuevos productos de tabaco como los cigarrillos electrónicos, de los cuales no sabemos lo suficiente. Los Institutos Nacionales de la Salud en colaboración con la Administración de Alimentos y Medicamentos, están patrocinando el Estudio PATH con el fin de aprender por qué la gente consume o no consume productos de tabaco y si el consumo afecta la salud. Por ello, es de suma importancia incluir a personas que consumen y que no consumen tabaco.

Miles de hogares y personas han sido seleccionados para el Estudio PATH y están participando en el estudio, el cual es uno de los más importantes estudios de salud a nivel nacional que se haya hecho en Estados Unidos.

El Estudio PATH selecciona direcciones al azar de una lista de direcciones. Durante una visita a cada una de las direcciones seleccionadas, un entrevistador hace preguntas acerca de las personas en el hogar para ver si alguien es seleccionado para el estudio.

La información que recolectamos se usa únicamente para estudios de investigación y se mantiene en privado.

Cada hogar seleccionado se convierte en una parte fundamental de lo que aprendamos acerca de los productos de tabaco. La participación en el Estudio PATH tiene un impacto positivo.

Puede encontrar más información sobre el Estudio PATH en esta página Web. Si tiene preguntas, puede llamarnos a nuestra línea directa y gratuita 1-888-311-1819.

RC4-1 Refusal Conversion Letter – Too Busy (DU Level)

<Date>

Household residing at
<Address>
<Address>

Dear Resident,

Recently, you or someone in your household spoke with one of our interviewers about the Population Assessment of Tobacco and Health (PATH) Study. The National Institutes of Health (NIH), in partnership with the Food and Drug Administration (FDA), is sponsoring this study of tobacco use and its effects on the health of all Americans. **Researchers and policymakers will use the results of this important study to help improve the Nation's health.**

Our interviewer let us know that your household was too busy to participate. As the PATH Study Survey Director, I am writing to ask you to please think about it again. I understand that you are busy and have many demands on your time and energy. You can help researchers understand why and how Americans are using – or not using – different types of tobacco products (not just cigarettes) and how use affects health. **Whether or not anyone in your household uses tobacco, you can make a difference by participating in the Study.**

I have asked a PATH Study interviewer to visit you again soon. The interviewer would like to talk more about the Study with an adult in your household **for about 15 to 20 minutes** to see if someone is selected to participate. If someone is selected, **the Study will offer that person up to \$85 as a thank you for fully participating in two visits.** I have enclosed a study brochure to help answer your questions.

If you want to ask questions or set up an interview, please call our toll-free number, 1-888-311-1819, weekdays between 9:00 a.m. and 9:00 p.m. Eastern Time. To find out more about the PATH Study, visit our website at www.pathstudyinfo.nih.gov. If you have a smartphone, you can scan the QR code below to visit the website.

Thank you in advance for your help.

Sincerely,



Tammy Cook
PATH Study Survey Director

<<DCNTextReadable Barcode>>



RC4-1 v3

www.pathstudyinfo.nih.gov

RC4-1 Refusal Conversion Letter – Too Busy (DU Level)

<Date>

Hogar que reside en

<Address>

<Address>

Estimado señor(a):

Hace poco usted o alguien en su hogar habló con uno de nuestros entrevistadores acerca de la Evaluación demográfica del tabaco y la salud o Estudio PATH (por sus siglas en inglés). Los Institutos Nacionales de la Salud (NIH, por sus siglas en inglés), en colaboración con la Administración de Alimentos y Medicamentos (FDA, por sus siglas en inglés), patrocinan este estudio acerca del consumo de tabaco y sus efectos en la salud de las personas en Estados Unidos. **Investigadores y legisladores usarán los resultados de este importante estudio para ayudar a mejorar la salud del país.**

Nuestro entrevistador nos informó que su hogar no tenía tiempo para participar. Como directora de encuestas del Estudio PATH, le escribo para solicitarle que reconsidere su decisión. Comprendo que usted es una persona ocupada con muchos compromisos y obligaciones. Usted puede ayudar a los investigadores a entender por qué y cómo las personas en Estados Unidos consumen o no consumen distintos tipos de productos de tabaco (no solo cigarrillos) y cómo el consumo afecta la salud. **Incluso si nadie en su hogar consume tabaco, su participación en el Estudio puede tener un impacto positivo.**

Le he pedido a un entrevistador del Estudio PATH que lo vuelva a visitar pronto. El entrevistador querrá hablar más acerca del Estudio con un adulto en su hogar por **unos 15 o 20 minutos** para ver si alguien es seleccionado para participar. Si alguien es seleccionado, **el Estudio le ofrecerá a esa persona un incentivo de hasta 85 dólares como agradecimiento por participar completamente en dos visitas.** Adjunto encontrará un folleto para ayudarle a aclarar sus dudas.

Si tiene alguna pregunta o desea programar la entrevista, comuníquese con nuestra línea directa y gratuita en el 1-888-311-1819, entre semana, de 9:00 de la mañana a 9:00 de la noche, hora del Este. Para más información acerca del Estudio PATH, puede ir a nuestra página Web en www.pathstudyinfo.nih.gov. Si tiene un teléfono inteligente (smartphone), puede escanear el código QR para ir a la página Web.

Le agradecemos de antemano su colaboración.

Atentamente,



www.pathstudyinfo.nih.gov

Tammy Cook
Directora de encuestas del Estudio PATH

<<DCNTextReadable Barcode>>

RC4-1 v3

RC4-2 Refusal Conversion Letter – General Refusal (DU Level)

<Date>

Household residing at
<Address>
<Address>

Dear Resident,

Recently, you or someone in your household spoke with one of our interviewers about the Population Assessment of Tobacco and Health (PATH) Study. The National Institutes of Health (NIH), in partnership with the Food and Drug Administration (FDA), is sponsoring this study of tobacco use and its effects on the health of all Americans. **Researchers and policymakers will use the results of this important study to help improve the Nation's health.**

As the PATH Study Survey Director, I am writing to tell you about the importance of this study and to ask for your help. You can help researchers understand why and how Americans are using – or not using – different types of tobacco products (not just cigarettes) and how use affects health. **Whether or not anyone in your household uses tobacco, you can make a difference by participating in the Study.**

I have asked a PATH Study interviewer to visit you again soon. The interviewer would like to talk more about the Study with an adult in your household **for about 15 to 20 minutes** to see if someone is selected to participate. If someone is selected, **the Study will offer that person up to \$85 as a thank you for fully participating in two visits.** I have enclosed a study brochure to help answer your questions.

If you want to ask questions or set up an interview, please call our toll-free number, 1-888-311-1819, weekdays between 9:00 a.m. and 9:00 p.m. Eastern Time. To find out more about the PATH Study, visit our website at www.pathstudyinfo.nih.gov. If you have a smartphone, you can scan the QR code below to visit the website.

Thank you in advance for your help.

Sincerely,



Tammy Cook
PATH Study Survey Director



www.pathstudyinfo.nih.gov

<<DCNTextReadable Barcode>>

RC4-2 v3

RC4-2 Refusal Conversion Letter – General Refusal (DU Level)

<Date>

Hogar que reside en

<Address>

<Address>

Estimado señor(a):

Hace poco usted o alguien en su hogar habló con uno de nuestros entrevistadores acerca de la Evaluación demográfica del tabaco y la salud o Estudio PATH (por sus siglas en inglés). Los Institutos Nacionales de la Salud (NIH, por sus siglas en inglés), en colaboración con la Administración de Alimentos y Medicamentos (FDA, por sus siglas en inglés), patrocinan este estudio acerca del consumo de tabaco y sus efectos en la salud de las personas en Estados Unidos. **Investigadores y legisladores usarán los resultados de este importante estudio para ayudar a mejorar la salud del país.**

Como directora de encuestas para el Estudio PATH, le escribo para contarle acerca de la importancia de este estudio y para solicitarle su ayuda. Usted puede ayudar a los investigadores a entender por qué y cómo las personas en Estados Unidos consumen o no consumen distintos tipos de productos de tabaco (no solo cigarrillos) y cómo el consumo afecta la salud. **Incluso si nadie en su hogar consume tabaco, su participación en el Estudio puede tener un impacto positivo.**

Le he pedido a un entrevistador del Estudio PATH que lo vuelva a visitar pronto. El entrevistador querrá hablar más acerca del Estudio con un adulto en su hogar **por unos 15 o 20 minutos** para ver si alguien es seleccionado para participar. Si alguien es seleccionado, **el Estudio le ofrecerá a esa persona un incentivo de hasta 85 dólares como agradecimiento por participar completamente en dos visitas.** Adjunto encontrará un folleto para ayudarle a aclarar sus dudas.

Si tiene alguna pregunta o desea programar una entrevista, comuníquese con nuestra línea directa y gratuita en el 1-888-311-1819, entre semana, de 9:00 de la mañana a 9:00 de la noche, hora del Este. Para más información acerca del Estudio PATH, puede ir a nuestra página Web en www.pathstudyinfo.nih.gov. Si tiene un teléfono inteligente (smartphone), puede escanear el código QR para ir a la página Web.

Le agradecemos de antemano su colaboración.

Atentamente,



Tammy Cook
Directora de encuestas del Estudio PATH



www.pathstudyinfo.nih.gov

<<DCNTextReadable Barcode>>

RC4-2 v3

RC4-3 Refusal Conversion Letters – Worried About Confidentiality (DU Level)

<Date>

Household residing at
<Address>
<Address>

Dear Resident,

Recently, you or someone in your household spoke with one of our interviewers about the Population Assessment of Tobacco and Health (PATH) Study. The National Institutes of Health (NIH), in partnership with the Food and Drug Administration (FDA), is sponsoring this study of tobacco use and its effects on the health of all Americans. **Researchers and policymakers will use the results of this important study to help improve the Nation's health.**

As the PATH Study Survey Director, I am writing to let you know that **we are totally committed to protecting your information.** Here are some of the things we do to protect you.

- **We do not link your answers to your name, address, or any other information that can identify you.** For example, if I were in the Study, none of my answers would have my name on them. Instead, they would have a number, such as 0021.
- We combine your answers with answers given by thousands of others. Study reports will show only totals of combined answers. **Reports from the Study will not say anything about individual people.**
- **All researchers must sign a written pledge to protect your confidentiality.** Anyone who violates your privacy could lose their job and get in trouble with the law.
- **The Study has a Certificate of Confidentiality** from the U.S. Department of Health and Human Services. This means that no authority can force us to share your information. Your interviewer has a copy of this certificate and can show it to you.
- You may change your mind about being in the Study and leave at any time. Also, you may refuse to answer any question even if you've agreed to be in the Study.

I have asked a PATH Study interviewer to visit you again soon. The interviewer would like to talk more about the Study with an adult in your household **for about 15 to 20 minutes** to see if someone is selected to participate. If someone is selected, **the Study will offer that person up to \$85 as a thank you for fully participating in two visits.** I have enclosed a study brochure to help answer your questions.



PATH

Population Assessment
of Tobacco and Health

A collaboration between the NIH and FDA

1600 Research Boulevard
RB 3106F
Rockville, MD 20850

If you want to ask questions or set up an interview, please call our toll-free number, **1-888-311-1819**, weekdays between 9:00 a.m. and 9:00 p.m. Eastern Time. To find out more about the PATH Study, visit our website at www.pathstudyinfo.nih.gov. If you have a smartphone, you can scan the QR code below to visit the website.

Thank you in advance for your help.

Sincerely,

Tammy Cook
PATH Study Survey Director



www.pathstudyinfo.nih.gov

<<DCNTextReadable Barcode>>

RC4-3v3

RC4-3 Refusal Conversion Letters – Worried About Confidentiality (DU Level)

<Date>

Hogar que reside en

<Address>

<Address>

Estimado señor(a):

Hace poco usted o alguien en su hogar habló con uno de nuestros entrevistadores acerca de la Evaluación demográfica del tabaco y la salud o Estudio PATH (por sus siglas en inglés). Los Institutos Nacionales de la Salud (NIH, por sus siglas en inglés), en colaboración con la Administración de Alimentos y Medicamentos (FDA, por sus siglas en inglés), patrocinan este estudio acerca del consumo de tabaco y sus efectos en la salud de las personas en Estados Unidos. **Investigadores y legisladores usarán los resultados de este importante estudio para ayudar a mejorar la salud del país.**

Como directora de encuestas del Estudio PATH, le escribo para informarle que estamos **totalmente comprometidos a proteger su información**. Estas son algunas de las cosas que hacemos para protegerlo.

- **No relacionamos sus respuestas con su nombre, dirección ni otra información que pueda identificarlo.** Por ejemplo, si yo estuviera en el Estudio, ninguna de mis respuestas llevaría mi nombre. En vez de eso, tendrían un número como 0021.
- Combinamos sus respuestas con las respuestas que han dado miles de otras personas. Los informes del Estudio mostrarán únicamente resultados totales de las respuestas combinadas. **Los informes del Estudio no incluirán información respecto a personas específicas.**
- **Todos los investigadores deben firmar un acuerdo por escrito para proteger su confidencialidad.** Cualquier persona que viole su privacidad podría perder su trabajo y tener problemas legales.
- **El Estudio tiene un Certificado de Confidencialidad** del Departamento de Salud y Servicios Humanos de Estados Unidos. Esto quiere decir que ninguna autoridad puede obligarnos a divulgar su información. Su entrevistador tiene una copia de este certificado y se la puede mostrar.
- Puede cambiar de parecer respecto a su participación en el Estudio y retirarse en cualquier momento. Igualmente, se puede negar a contestar cualquier pregunta incluso si ha aceptado participar en el Estudio.

Le he pedido a un entrevistador del Estudio PATH que lo vuelva a visitar pronto. El entrevistador querrá hablar más acerca del Estudio con un adulto en su hogar **por unos 15 o 20 minutos** para ver si alguien es seleccionado para participar. Si alguien es seleccionado, **el Estudio le ofrecerá a esa persona un incentivo de hasta 85 dólares como agradecimiento por participar completamente en dos visitas.** Adjunto encontrará un folleto para ayudarle a aclarar sus dudas.



PATH

Population Assessment
of Tobacco and Health

A collaboration between the NIH and FDA

1600 Research Boulevard
RB 3106F
Rockville, MD 20850

Si tiene alguna pregunta o desea programar una entrevista, comuníquese con nuestra línea directa y gratuita en el **1-888-311-1819**, entre semana, de 9:00 de la mañana a 9:00 de la noche, hora del Este. Para más información acerca del Estudio PATH, puede ir a nuestra página Web en www.pathstudyinfo.nih.gov. Si tiene un teléfono inteligente (smartphone), puede escanear el código QR para ir a la página Web.



Le agradecemos de antemano su colaboración.

Atentamente,

www.pathstudyinfo.nih.gov

Tammy Cook
Directora de encuestas del Estudio PATH

<<DCNTextReadable Barcode>>

RC4-3v3

RC4-4 Refusal Conversion Letters – Maximum Calls (DU Level)

<Date>

Household Residing at
<Address>
<Address>

Dear Resident,

I understand that one of our interviewers has been trying to contact someone in your household about the Population Assessment of Tobacco and Health (PATH) Study. The National Institutes of Health (NIH), in partnership with the Food and Drug Administration (FDA), is sponsoring this study of tobacco use and its effects on the health of all Americans. **Researchers and policymakers will use the results of this important study to help improve the Nation's health.**

As the PATH Study Survey Director, I am writing to tell you about the importance of this study and to ask for your help. You can help researchers understand why and how Americans are using – or not using – different types of tobacco products (not just cigarettes) and how use affects health. **Whether or not anyone in your household uses tobacco, you can make a difference by participating in the Study.**

I have asked a PATH Study interviewer to visit you again soon. The interviewer would like to talk more about the Study with an adult in your household **for about 15 to 20 minutes** to see if someone is selected to participate. If someone is selected, **the Study will offer that person up to \$85 as a thank you for fully participating in two visits.** I have enclosed a study brochure to help answer your questions.

If you want to ask questions or set up an interview, please call our toll-free number, 1-888-311-1819, weekdays between 9:00 a.m. and 9:00 p.m. Eastern Time. To find out more about the PATH Study, visit our website at www.pathstudyinfo.nih.gov. If you have a smartphone, you can scan the QR code below to visit the website.

Thank you in advance for your help.

Sincerely,



Tammy Cook
PATH Study Survey Director



www.pathstudyinfo.nih.gov

<<DCNTextReadable Barcode>>

RC4-4 v3

RC4-4 Refusal Conversion Letters – Maximum Calls (DU Level)

<Date>

Hogar que reside en

<Address>

<Address>

Estimado señor(a):

Entiendo que uno de nuestros entrevistadores ha estado intentando comunicarse con alguien en su hogar respecto a la Evaluación demográfica del tabaco y la salud o Estudio PATH (por sus siglas en inglés). Los Institutos Nacionales de la Salud (NIH, por sus siglas en inglés), en colaboración con la Administración de Alimentos y Medicamentos (FDA, por sus siglas en inglés), patrocinan este estudio acerca del consumo de tabaco y sus efectos en la salud de las personas en Estados Unidos. **Investigadores y legisladores usarán los resultados de este importante estudio para ayudar a mejorar la salud del país.**

Como directora de encuestas para el Estudio PATH, le escribo para contarle acerca de la importancia de este estudio y para solicitarle su ayuda. Usted puede ayudar a los investigadores a entender por qué y cómo las personas en Estados Unidos consumen o no consumen distintos tipos de productos de tabaco (no solo cigarrillos) y cómo el consumo afecta la salud. **Incluso si nadie en su hogar consume tabaco, su participación en el Estudio puede tener un impacto positivo.**

Le he pedido a un entrevistador del Estudio PATH que lo vuelva a visitar pronto. El entrevistador querrá hablar más acerca del Estudio con un adulto en su hogar **por unos 15 o 20 minutos** para ver si alguien es seleccionado para participar. Si alguien es seleccionado, **el Estudio le ofrecerá a esa persona un incentivo de hasta 85 dólares como agradecimiento por participar completamente en dos visitas.** Adjunto encontrará un folleto para ayudarle a aclarar sus dudas.

Si tiene alguna pregunta o desea programar una entrevista, comuníquese con nuestra línea directa y gratuita en el 1-888-311-1819, entre semana, de 9:00 de la mañana a 9:00 de la noche, hora del Este. Para más información acerca del Estudio PATH, puede ir a nuestra página Web en www.pathstudyinfo.nih.gov. Si tiene un teléfono inteligente (smartphone), puede escanear el código QR para ir a la página Web.

Le agradecemos de antemano su colaboración.

Atentamente,



Tammy Cook
Directora de encuestas del Estudio PATH



www.pathstudyinfo.nih.gov

<<DCNTextReadable Barcode>>

RC4-4 v3

RC4-5 Refusal Conversion Letter – Non-User (DU Level)

<Date>

Household residing at
<Address>
<Address>

Dear Resident,

Recently, you or someone in your household spoke with one of our interviewers about the Population Assessment of Tobacco and Health (PATH) Study. The National Institutes of Health (NIH), in partnership with the Food and Drug Administration (FDA), is sponsoring this study of tobacco use and its effects on the health of all Americans. **Researchers and policymakers will use the results of this important study to help improve the Nation's health.**

Our interviewer let us know that your household chose not to participate in the PATH Study because no one there uses tobacco products. As the Study's Director of Survey Operations, I am writing to ask you to please think about it again. **We need to collect information from people who do not use tobacco**, as well as those who do. You can help researchers understand why and how Americans are using – or not using – different types of tobacco products (not just cigarettes) and how use affects health. **Whether or not anyone in your household uses tobacco, you can make a difference by participating in the Study.**

I have asked a PATH Study interviewer to visit you again soon. The interviewer would like to talk more about the Study with an adult in your household **for about 15 to 20 minutes** to see if someone is selected to participate. If someone is selected, **the Study will offer that person up to \$85 as a thank you for fully participating in two visits.** I have enclosed a study brochure to help answer your questions.

If you want to ask questions or set up an interview, please call our toll-free number, 1-888-311-1819, weekdays between 9:00 a.m. and 9:00 p.m. Eastern Time. To find out more about the PATH Study, visit our website at www.pathstudyinfo.nih.gov. If you have a smartphone, you can scan the QR code below to visit the website.

Thank you in advance for your help.

Sincerely,



Tammy Cook
PATH Study Survey Director



www.pathstudyinfo.nih.gov

<<DCNTextReadable Barcode>>

RC4-5 v3

RC4-5 Refusal Conversion Letter – Non-User (DU Level)

<Date>

Hogar que reside en

<Address>

<Address>

Estimado señor(a):

Hace poco usted o alguien en su hogar habló con uno de nuestros entrevistadores acerca de la Evaluación demográfica del tabaco y la salud o Estudio PATH (por sus siglas en inglés). Los Institutos Nacionales de la Salud (NIH, por sus siglas en inglés), en colaboración con la Administración de Alimentos y Medicamentos (FDA, por sus siglas en inglés), patrocinan este estudio acerca del consumo de tabaco y sus efectos en la salud de las personas en Estados Unidos. **Investigadores y legisladores usarán los resultados de este importante estudio para ayudar a mejorar la salud del país.**

Nuestro entrevistador nos informó que su hogar decidió no participar en el Estudio PATH porque nadie en su casa consume productos de tabaco. Como directora de encuestas del Estudio, le escribo para solicitarle que reconsidere su decisión. **Necesitamos reunir información de personas que no consumen tabaco**, así como de aquellas que sí lo hacen. Usted puede ayudar a los investigadores a entender por qué y cómo las personas en Estados Unidos consumen o no consumen distintos tipos de productos de tabaco (no solo cigarrillos) y cómo el consumo afecta la salud. **Incluso si nadie en su hogar consume tabaco, su participación en el Estudio puede tener un impacto positivo.**

Le he pedido a un entrevistador del Estudio PATH que lo vuelva a visitar pronto. El entrevistador querrá hablar más acerca del Estudio con un adulto en su hogar **por unos 15 o 20 minutos** para ver si alguien es seleccionado para participar. Si alguien es seleccionado, **el Estudio le ofrecerá a esa persona un incentivo de hasta 85 dólares como agradecimiento por participar completamente en dos visitas.** Adjunto encontrará un folleto para ayudarle a aclarar sus dudas.

Si tiene alguna pregunta o desea programar una entrevista, comuníquese con nuestra línea directa y gratuita en el 1-888-311-1819, entre semana, de 9:00 de la mañana a 9:00 de la noche, hora del Este. Para más información acerca del Estudio PATH, puede ir a nuestra página Web en www.pathstudyinfo.nih.gov. Si tiene un teléfono inteligente (smartphone), puede escanear el código QR para ir a la página Web.

Le agradecemos de antemano su colaboración.

Atentamente,



Tammy Cook
Directora de encuestas del Estudio PATH



www.pathstudyinfo.nih.gov

<<DCNTextReadable Barcode>>

RC4-5 v3

RC4-6 Refusal Conversion Letter – Anti-Survey (DU Level)

<Date>

Household residing at
<Address>
<Address>

Dear Resident,

Recently, you or someone in your household spoke with one of our interviewers about the Population Assessment of Tobacco and Health (PATH) Study. The National Institutes of Health (NIH), in partnership with the Food and Drug Administration (FDA), is sponsoring this study of tobacco use and its effects on the health of all Americans. **Researchers and policymakers will use the results of this important study to help improve the Nation's health.**

I understand that your household does not usually participate in surveys. As the PATH Study Survey Director, I am writing to ask to please make an exception. You can help researchers understand why and how Americans are using – or not using – different types of tobacco products (not just cigarettes) and how use affects health. **Whether or not anyone in your household uses tobacco, you can make a difference by participating in the Study.**

I have asked a PATH Study interviewer to visit you again soon. The interviewer would like to talk more about the Study with an adult in your household to see if anyone is selected. This should take **about 15 to 20 minutes**. If someone in your household is selected for the Study, the PATH Study **will give that person up to \$85** as a thank you for participating fully in two visits. I have enclosed a study brochure to help answer your questions.

If you want to ask questions or set up an interview, please call our toll-free number, 1-888-311-1819, weekdays between 9:00 a.m. and 9:00 p.m. Eastern Time. To find out more about the PATH Study, visit our website at www.pathstudyinfo.nih.gov. If you have a smartphone, you can scan the QR code below to visit the website.

Thank you in advance for your help.

Sincerely,



Tammy Cook
PATH Study Survey Director



www.pathstudyinfo.nih.gov

<<DCNTextReadable Barcode>>

RC4-6 v3

RC4-6 Refusal Conversion Letter – Anti-Survey (DU Level)

<Date>

Hogar que reside en

<Address>

<Address>

Estimado señor(a):

Hace poco usted o alguien en su hogar habló con uno de nuestros entrevistadores acerca de la Evaluación demográfica del tabaco y la salud o Estudio PATH (por sus siglas en inglés). Los Institutos Nacionales de la Salud (NIH, por sus siglas en inglés), en colaboración con la Administración de Alimentos y Medicamentos (FDA, por sus siglas en inglés), patrocinan este estudio acerca del consumo de tabaco y sus efectos en la salud de las personas en Estados Unidos.

Investigadores y legisladores usarán los resultados de este importante estudio para ayudar a mejorar la salud del país.

Entiendo que su hogar no participa en encuestas normalmente. Como directora de encuestas del Estudio PATH, le escribo para solicitarle que haga una excepción. Usted puede ayudar a los investigadores a entender por qué y cómo las personas en Estados Unidos consumen o no consumen distintos tipos de productos de tabaco (no solo cigarrillos) y cómo el consumo afecta la salud. **Incluso si nadie en su hogar consume tabaco, su participación en el Estudio puede tener un impacto positivo.**

Le he pedido a un entrevistador del Estudio PATH que lo vuelva a visitar pronto. El entrevistador quisiera hablar más acerca del Estudio con un adulto en su hogar para ver si alguien es seleccionado. Esto tomará **aproximadamente 15 o 20 minutos**. Si alguien en su hogar es seleccionado para el Estudio, el Estudio PATH le **ofrecerá a esa persona hasta 85 dólares** como agradecimiento por su participación completa en dos visitas. Adjunto encontrará un folleto para ayudarle a aclarar sus dudas.

Si tiene alguna pregunta o desea programar una entrevista, comuníquese con nuestra línea directa y gratuita en el 1-888-311-1819, entre semana, de 9:00 de la mañana a 9:00 de la noche, hora del Este. Para más información acerca del Estudio PATH, puede ir a nuestra página Web en www.pathstudyinfo.nih.gov. Si tiene un teléfono inteligente (smartphone), puede escanear el código QR para ir a la página Web.

Le agradecemos de antemano su colaboración.

Atentamente,



Tammy Cook
Directora de encuestas del Estudio PATH



www.pathstudyinfo.nih.gov

<<DCNTextReadable Barcode>>

RC4-6 v3

RC4-7 Refusal Conversion Letter: Too Busy – SP Level Adult

«MailDate»
«Name»
«ADDR1»
«CITY», «ST» «ZIP»

Dear «Name»,

You and thousands of others have been a critical part of the Population Assessment of Tobacco and Health (PATH) Study. Recently, you spoke with one of our interviewers about the Study. Our interviewer said that you were too busy to participate this year. As the PATH Study Survey Director, I am writing to ask if you would please think about it again.

I understand that you are busy and have many demands on your time and energy. But doing another interview for the PATH Study is very important to our Nation's health. You can help researchers understand why and how Americans are using – or not using – different types of tobacco products (not just cigarettes) and how use affects health. You can also help the Study understand why and how people just like you change from one year to the next. **Whether or not you use tobacco, you can make a difference by doing another interview.**

I have asked a PATH Study interviewer to contact you again to set up an interview. It should **take about an hour**. We can do the interview **when it is convenient for you**. We will **offer you \$35** as a thank you for participating.

If you want to ask questions or set up an interview, please call our toll-free number, **1-888-311-1819**, weekdays between 9:00 a.m. and 9:00 p.m. Eastern Time. To find out more about the PATH Study, visit our website at www.pathstudyinfo.nih.gov. If you have a smartphone, you can scan the QR code below to visit the website.

Thank you in advance for your help.

Sincerely,



Tammy Cook
PATH Study Survey Director



www.pathstudyinfo.nih.gov

The National Institutes of Health (NIH), in partnership with the Food and Drug Administration (FDA), is sponsoring the PATH Study.

<<DCNTextReadable Barcode>>

RC4-7 v3

RS7b-A - Refusal Conversion Letter: Too Busy - Adult

«MailDate»

«Name»

«ADDR1»

«CITY», «ST» «ZIP»

Estimado(a) «Name»,

Usted y miles de otras personas han sido parte fundamental de la Evaluación demográfica del tabaco y la salud o Estudio PATH (por sus siglas en inglés). Hace poco usted habló con uno de nuestros entrevistadores acerca del Estudio. Nuestro entrevistador nos dijo que usted no tenía tiempo para participar este año. Como directora de encuestas del Estudio PATH, le escribo para solicitarle que reconsidere su decisión.

Comprendo que usted es una persona ocupada con muchos compromisos y obligaciones. Sin embargo, participar en otra entrevista para el Estudio PATH es muy importante para la salud de nuestro país. Usted puede ayudar a los investigadores a entender por qué y cómo las personas en Estados Unidos consumen o no consumen distintos tipos de productos de tabaco (no solo cigarrillos) y cómo el consumo afecta la salud. Usted también puede ayudar al Estudio a entender por qué y cómo las personas como usted cambian de un año a otro. **Ya sea que usted consuma o no consuma tabaco, puede tener un impacto positivo al participar en otra entrevista.**

Le he pedido a un entrevistador del Estudio PATH que se comunique nuevamente con usted para programar una entrevista. **Tomará aproximadamente una hora.** Podemos hacer la entrevista **cuando le resulte conveniente.** Como agradecimiento **le ofreceremos a usted un incentivo de 35 dólares** por su participación.

Si tiene alguna pregunta o desea programar la entrevista, comuníquese con nuestra línea directa y gratuita en el **1-888-311-1819**, entre semana, de 9:00 de la mañana a 9:00 de la noche, hora del Este. Para más información acerca del Estudio PATH, puede ir a nuestra página Web en www.pathstudyinfo.nih.gov. Si tiene un teléfono inteligente (smartphone), puede escanear el código QR para ir a la página Web del estudio.

Le agradecemos de antemano su colaboración.

Atentamente,



Tammy Cook
Directora de encuestas del Estudio PATH



www.pathstudyinfo.nih.gov

Los Institutos Nacionales de la Salud (NIH, por sus siglas en inglés), en colaboración con la Administración de Alimentos y Medicamentos (FDA, por sus siglas en inglés), están patrocinando el Estudio PATH

<<DCNTextReadable Barcode>>

RS7b-A V2

RC4-8 - Refusal Conversion Letter: Too Busy – SP Level Parent

«MailDate»
«Name»
«ADDR1»
«CITY», «ST» «ZIP»

Dear «Name»,

You and your child, and thousands of others have been a critical part of the Population Assessment of Tobacco and Health (PATH) Study. Recently, you spoke with one of our interviewers about the Study. Our interviewer let us know you were too busy to participate this year with your child. As the PATH Study Survey Director, I am writing to ask if you would please think about it again.

I understand that you and your child are busy and have many demands on your time and energy. But doing another interview for the PATH Study is very important to our Nation's health. You can help researchers understand why and how Americans are using – or not using – different types of tobacco products (not just cigarettes) and how use affects health. You can also help the Study understand why and how people just like you and your child change from one year to the next. **Whether or not you use tobacco, you can make a difference by doing another interview.**

I have asked a PATH Study interviewer to contact you again to set up interviews for you and your child. Each interview should **take less than an hour**. We can do the interviews **when it is convenient for you**. We will **offer your child \$25** as a thank you for participating; also, we will provide a certificate that may help your child meet school community service requirements. We will **offer you \$10** as a thank you for participating.

If you want to ask questions or set up an interview, please call our toll-free number, **1-888-311-1819**, weekdays between 9:00 a.m. and 9:00 p.m. Eastern Time. To find out more about the PATH Study, visit our website at www.pathstudyinfo.nih.gov. If you have a smartphone, you can scan the QR code below to visit the website.

Thank you in advance for your help.

Sincerely,



Tammy Cook
PATH Study Survey Director

The National Institutes of Health (NIH), in partnership with the Food and Drug Administration (FDA), is sponsoring the PATH Study.

<<DCNTextReadable Barcode>>

RC4-8 v3



www.pathstudyinfo.nih.gov



PATH

Population Assessment
of Tobacco and Health

A collaboration between the NIH and FDA

1600 Research Boulevard
RB 3106F
Rockville, MD 20850

RS7b-P - Refusal Conversion Letter: Too Busy - Parent

«MailDate»

«Name»

«ADDR1»

«CITY», «ST» «ZIP»

Estimado(a) «Name»,

Usted y su hijo, y miles de otras personas han sido parte fundamental de la Evaluación demográfica del tabaco y la salud o Estudio PATH (por sus siglas en inglés). Hace poco usted habló con uno de nuestros entrevistadores acerca del Estudio. Nuestro entrevistador nos informó que usted no tenía tiempo para participar este año con su hijo. Como directora de encuestas del Estudio PATH, le escribo para solicitarle que reconsidere su decisión.

Comprendo que usted y su hijo son personas ocupadas con muchos compromisos y obligaciones. Sin embargo, participar en otra entrevista para el Estudio PATH es muy importante para la salud de nuestro país. Usted puede ayudar a los investigadores a entender por qué y cómo las personas en Estados Unidos consumen o no consumen distintos tipos de productos de tabaco (no solo cigarrillos) y cómo el consumo afecta la salud. Usted también puede ayudar al Estudio a entender por qué y cómo las personas como usted y su hijo cambian de un año a otro. **Ya sea que usted consuma o no consuma tabaco, usted y su hijo pueden tener un impacto positivo al participar en otra entrevista.**

Le he pedido a un entrevistador del Estudio PATH que se comunice nuevamente con usted para programar entrevistas para usted y su hijo. Cada entrevista **tomará menos de una hora**. Podemos hacer las entrevistas **cuando le resulte conveniente**. Como agradecimiento **le ofreceremos a su hijo un incentivo de 25 dólares** por su participación y también le daremos un certificado que podría ayudarle para cumplir con los requisitos de servicio comunitario de su escuela. Como agradecimiento **le ofreceremos a usted un incentivo de 10 dólares** por su participación.

Si tiene alguna pregunta o desea programar la entrevista, comuníquese con nuestra línea directa y gratuita en el **1-888-311-1819**, entre semana, de 9:00 de la mañana a 9:00 de la noche, hora del Este. Para más información acerca del Estudio PATH, puede ir a nuestra página Web en www.pathstudyinfo.nih.gov. Si tiene un teléfono inteligente (smartphone), puede escanear el código QR para ir a la página Web del estudio.

Le agradecemos de antemano su colaboración.

Atentamente,

Tammy Cook
Directora de encuestas del Estudio PATH



www.pathstudyinfo.nih.gov

Los Institutos Nacionales de la Salud (NIH, por sus siglas en inglés), en colaboración con la Administración de Alimentos y Medicamentos (FDA, por sus siglas en inglés), están patrocinando el Estudio PATH.

<<DCNTextReadable Barcode>>

RS7f-P



PATH

Population Assessment
of Tobacco and Health

A collaboration between the NIH and FDA

1600 Research Boulevard
RB 3106F
Rockville, MD 20850

RC4-9 Refusal Conversion Letter: General – SP Level Adult

«MailDate»

«Name»

«Addr1»

«City», «ST» «ZIP»

Dear «Name»,

You and thousands of others have been a critical part of the Population Assessment of Tobacco and Health (PATH) Study. Recently, you spoke with one of our interviewers about the Study. Our interviewer said that you did not want to participate this year. As the PATH Study Survey Director, I am writing to ask if you would please think about it again.

I understand how busy people are these days. But doing another interview for the PATH Study is very important to our Nation's health. You can help researchers understand why and how Americans are using – or not using – different types of tobacco products (not just cigarettes) and how use affects health. You can also help the Study understand why and how people just like you change from one year to the next. **Whether or not you use tobacco, you can make a difference by doing another interview.**

I have asked a PATH Study interviewer to contact you again to set up an interview. It should only **take about an hour**. We can do the interview **when it is convenient for you**. We will **offer you \$35** as a thank you for participating.

If you want to ask questions or set up an interview, please call our toll-free number, **1-888-311-1819**, weekdays between 9:00 a.m. and 9:00 p.m. Eastern Time. To find out more about the PATH Study, visit our website at www.pathstudyinfo.nih.gov. If you have a smartphone, you can scan the QR code below to visit the website.

Thank you in advance for your help.

Sincerely,

Tammy Cook
PATH Study Survey Director



www.pathstudyinfo.nih.gov

The National Institutes of Health (NIH), in partnership with the Food and Drug Administration (FDA), is sponsoring the PATH Study.

<<DCNTextReadable Barcode>>

RC4-9 v3

RC4-9 Refusal Conversion Letter: General – SP Level Adult

«MailDate»

«Name»

«Addr1»

«City», «ST» «ZIP»

Estimado(a) «Name»,

Usted y miles de otras personas han sido parte fundamental de la Evaluación demográfica del tabaco y la salud o Estudio PATH (por sus siglas en inglés). Hace poco usted habló con uno de nuestros entrevistadores acerca del Estudio. Nuestro entrevistador dijo que usted no desea participar este año. Como directora de encuestas del Estudio PATH, le escribo para solicitarle que reconsidere su decisión.

Entiendo que hoy día las personas están muy ocupadas. Sin embargo, participar en otra entrevista para el Estudio PATH es muy importante para la salud de nuestro país. Usted puede ayudar a los investigadores a entender por qué y cómo las personas en Estados Unidos consumen o no consumen distintos tipos de productos de tabaco (no solo cigarrillos) y cómo el consumo afecta la salud. Usted también puede ayudar al Estudio a entender por qué y cómo las personas como usted cambian de un año a otro. **Ya sea que usted consuma o no consuma tabaco, puede tener un impacto positivo al participar en otra entrevista.**

Le he pedido a un entrevistador del Estudio PATH que se vuelva a comunicar con usted para programar una entrevista. **Tomará aproximadamente una hora.** Podemos hacer la entrevista **cuando le resulte conveniente.** Como agradecimiento **le ofreceremos a usted un incentivo de 35 dólares** por su participación.

Si tiene alguna pregunta o desea programar la entrevista, comuníquese con nuestra línea directa y gratuita en el **1-888-311-1819**, entre semana, de 9:00 de la mañana a 9:00 de la noche, hora del Este. Para más información acerca del Estudio PATH, puede ir a nuestra página Web en www.pathstudyinfo.nih.gov. Si tiene un teléfono inteligente (smartphone), puede escanear el código QR para ir a la página Web del estudio.

Le agradecemos de antemano su colaboración.

Atentamente,



Tammy Cook
Directora de encuestas del Estudio PATH



www.pathstudyinfo.nih.gov

Los Institutos Nacionales de la Salud (NIH, por sus siglas en inglés), en colaboración con la Administración de Alimentos y Medicamentos (FDA, por sus siglas en inglés), están patrocinando el Estudio PATH.

<<DCNTextReadable Barcode>>

RC4-9 v3

RC4-10 Refusal Conversion Letter: General – SP Level Emancipated Youth

«MailDate»
«Name»
«Addr1»
«City», «ST» «ZIP»

Dear «Name»,

You and thousands of others have been a critical part of the Population Assessment of Tobacco and Health (PATH) Study. Recently, you spoke with one of our interviewers about the Study. Our interviewer said that you did not want to participate this year. As the PATH Study Survey Director, I am writing you to ask if you would please think about it again.

I understand how busy people are these days. But doing another interview for the PATH Study is very important to our Nation's health. You can help researchers understand why and how Americans are using – or not using – different types of tobacco products (not just cigarettes) and how use affects health. You can also help the Study understand why and how people just like you change from one year to the next. **Whether or not you use tobacco, you can make a difference by doing another interview.**

I have asked a PATH Study interviewer to contact you again to set up an interview. It should **take about an hour**. We can do the interview **when it is convenient for you**. We will **offer you \$25** as a thank you for participating; also, we will provide a certificate that may help you meet school community service requirements.

If you want to ask questions or set up an interview, please call our toll-free number, **1-888-311-1819**, weekdays between 9:00 a.m. and 9:00 p.m. Eastern Time. To find out more about the PATH Study, visit our website at www.pathstudyinfo.nih.gov. If you have a smartphone, you can scan the QR code below to visit the website.

Thank you in advance for your help.

Sincerely,



Tammy Cook
PATH Study Survey Director



www.pathstudyinfo.nih.gov

The National Institutes of Health (NIH), in partnership with the Food and Drug Administration (FDA), is sponsoring the PATH Study.

<<DCNTextReadable Barcode>>

RC4-10 v3



PATH

Population Assessment
of Tobacco and Health

A collaboration between the NIH and FDA

1600 Research Boulevard
RB 3106F
Rockville, MD 20850

RC4-10 Refusal Conversion Letter: General – SP Level Emancipated Youth

«MailDate»

«Name»

«Addr1»

«City», «ST» «ZIP»

Estimado(a) «Name»,

Usted y miles de otras personas han sido parte fundamental de la Evaluación demográfica del tabaco y la salud o Estudio PATH (por sus siglas en inglés). Hace poco usted habló con uno de nuestros entrevistadores acerca del Estudio. Nuestro entrevistador dijo que usted no desea participar este año. Como directora de encuestas del Estudio PATH, le escribo para solicitarle que reconsidere su decisión.

Entiendo que hoy día las personas están muy ocupadas. Sin embargo, participar en otra entrevista para el Estudio PATH es muy importante para la salud de nuestro país. Usted puede ayudar a los investigadores a entender por qué y cómo las personas en Estados Unidos consumen o no consumen distintos tipos de productos de tabaco (no solo cigarrillos) y cómo el consumo afecta la salud. Usted también puede ayudar al Estudio a entender por qué y cómo las personas como usted cambian de un año a otro. **Ya sea que usted consuma o no consuma tabaco, puede tener un impacto positivo al participar en otra entrevista.**

Le he pedido a un entrevistador del Estudio PATH que se comunique nuevamente con usted para programar una entrevista. **Tomará aproximadamente una hora.** Podemos hacer la entrevista **cuando le resulte conveniente.** Como agradecimiento **le ofreceremos a usted un incentivo de 25 dólares** por su participación y también le daremos un certificado que podría ayudarle para cumplir con los requisitos de servicio comunitario de su escuela.

Si tiene alguna pregunta o desea programar la entrevista, comuníquese con nuestra línea directa y gratuita en el **1-888-311-1819**, entre semana, de 9:00 de la mañana a 9:00 de la noche, hora del Este. Para más información acerca del Estudio PATH, puede ir a nuestra página Web en www.pathstudyinfo.nih.gov. Si tiene un teléfono inteligente (smartphone), puede escanear el código QR para ir a la página Web del estudio.

Le agradecemos de antemano su colaboración.

Atentamente,

Tammy Cook

Directora de encuestas del Estudio PATH

Los Institutos Nacionales de la Salud (NIH, por sus siglas en inglés), en colaboración con la Administración de Alimentos y Medicamentos (FDA, por sus siglas en inglés), están patrocinando el Estudio PATH.

<<DCNTextReadable Barcode>>



www.pathstudyinfo.nih.gov

RC4-10S v3

RC4-11 Refusal Conversion Letter: General – SP Level Parent

«Name»
«Addr1»
«City», «ST» «ZIP»

Dear «Name»>>,

You and your child, and thousands of others have been a critical part of the Population Assessment of Tobacco and Health (PATH) Study. Recently, you spoke with one of our interviewers about the Study. Our interviewer said that you and your child did not want to participate this year. As the PATH Study Survey Director, I am writing to ask if you would think about it again.

I understand how busy people are these days. But doing another interview for the PATH Study is very important to our Nation's health. You and your child can help researchers understand why and how Americans are using – or not using – different types of tobacco products (not just cigarettes) and how use affects health. You can also help the Study understand why and how people just like you and your child change from one year to the next. **Whether or not you use tobacco, you can make a difference by doing another interview.**

I have asked a PATH Study interviewer to contact you again to set up interviews for you and your child. Each interview should **take less than an hour**. We can do the interviews **when it is convenient for you**. We will **offer your child \$25** as a thank you for participating; also, we will provide a certificate that may help your child meet school community service requirements. We will **offer you \$10** as a thank you for participating.

If you want to ask questions or set up an interview, please call our toll-free number, **1-888-311-1819**, weekdays between 9:00 a.m. and 9:00 p.m. Eastern Time. To find out more about the PATH Study, visit our website at www.pathstudyinfo.nih.gov. If you have a smartphone, you can scan the QR code below to visit the website.

Thank you in advance for your help.

Sincerely,



Tammy Cook
PATH Study Survey Director



www.pathstudyinfo.nih.gov

The National Institutes of Health (NIH), in partnership with the Food and Drug Administration (FDA), is sponsoring the PATH Study.

<<DCNTextReadable Barcode>>

RC4-11 v3



PATH

Population Assessment
of Tobacco and Health

A collaboration between the NIH and FDA

1600 Research Boulevard
RB 3106F
Rockville, MD 20850

RC4-11 Refusal Conversion Letter: General – SP Level Parent

«Name»
«Addr1»
«City», «ST» «ZIP»

Estimado(a) «Name»>>,

Usted y su hijo, y miles de otras personas han sido parte fundamental de la Evaluación demográfica del tabaco y la salud o Estudio PATH (por sus siglas en inglés). Hace poco usted habló con uno de nuestros entrevistadores acerca del Estudio. Nuestro entrevistador dijo que usted y su hijo no desean participar este año. Como directora de encuestas del Estudio PATH, le escribo para solicitarle que reconsidere su decisión.

Entiendo que hoy día las personas están muy ocupadas. Sin embargo, participar en otra entrevista para el Estudio PATH es muy importante para la salud de nuestro país. Usted y su hijo pueden ayudar a los investigadores a entender por qué y cómo las personas en Estados Unidos consumen o no consumen distintos tipos de productos de tabaco (no solo cigarrillos) y cómo el consumo afecta la salud. Usted también puede ayudar al Estudio a entender por qué y cómo las personas como usted y su hijo cambian de un año a otro. **Ya sea que usted consuma o no consuma tabaco, puede tener un impacto positivo al participar en otra entrevista.**

Le he pedido a un entrevistador del Estudio PATH que se comuniquen nuevamente con usted para programar entrevistas para usted y su hijo. Cada entrevista **tomará menos de una hora**. Podemos hacer las entrevistas **cuando le resulte conveniente**. Como agradecimiento **le ofreceremos a su hijo un incentivo de 25 dólares** por su participación y también le daremos un certificado que podría ayudarle para cumplir con los requisitos de servicio comunitario de su escuela. Como agradecimiento **le ofreceremos a usted un incentivo de 10 dólares** por su participación.

Si tiene alguna pregunta o desea programar la entrevista, comuníquese con nuestra línea directa y gratuita en el **1-888-311-1819**, entre semana, de 9:00 de la mañana a 9:00 de la noche, hora del Este. Para más información acerca del Estudio PATH, puede ir a nuestra página Web en www.pathstudyinfo.nih.gov. Si tiene un teléfono inteligente (smartphone), puede escanear el código QR para ir a la página Web del estudio.

Le agradecemos de antemano su colaboración.

Atentamente,

Tammy Cook
Directora de encuestas del Estudio PATH



www.pathstudyinfo.nih.gov

Los Institutos Nacionales de la Salud (NIH, por sus siglas en inglés), en colaboración con la Administración de Alimentos y Medicamentos (FDA, por sus siglas en inglés), están patrocinando el Estudio PATH.

<<DCNTextReadable Barcode>>

RC4-11S

RC4-12 Refusal Conversion Letter: Worried about Confidentiality –SP Level Adult

«MailDate»
«Name»
«Addr1»
«City», «ST» «ZIP»

Dear «Name»,

You and thousands of others have been a critical part of the Population Assessment of Tobacco and Health (PATH) Study. Recently, you spoke with one of our interviewers about the Study. Our interviewer said that you had concerns about the privacy of your information.

As the PATH Study Survey Director, I am writing to you personally to let you know that **we are totally committed to protecting your information**. Here are some of the things we do to protect you.

- **We do not link your answers to your name, address, or any other information that can identify you.** For example, if I were in the Study, none of my answers would have my name on them. Instead, they would have a number, such as 0021.
- We combine your answers with answers given by thousands of others. Study reports will show only totals of combined answers. **Reports from the Study will not say anything about individual people.**
- **All researchers must sign a written pledge to protect your confidentiality.** Anyone who violates your privacy could lose their job and get in trouble with the law.
- **The Study has a Certificate of Confidentiality** from the U.S. Department of Health and Human Services. This means that no authority can force us to share your information. Your interviewer has a copy of this certificate and can show it to you.
- You may change your mind about being in the Study and leave at any time. Also, you may refuse to answer any question even if you've agreed to be in the Study.

I have asked a PATH Study interviewer to contact you again to set up an interview. It should **take about an hour**. We can do the interview **when it is convenient for you**. We will **offer you \$35** as a thank you for participating.

If you want to ask questions or set up an interview, please call our toll-free number, **1-888-311-1819**, weekdays between 9:00 a.m. and 9:00 p.m. Eastern Time. To find out more about the PATH Study, visit our website at www.pathstudyinfo.nih.gov. If you have a smartphone, you can scan the QR code below to visit the website.

Thank you in advance for your help.

Sincerely,



Tammy Cook
PATH Study Survey Director



www.pathstudyinfo.nih.gov

The National Institutes of Health (NIH), in partnership with the Food and Drug Administration (FDA), is sponsoring the PATH Study.

<<DCNTextReadable Barcode>>

RC4-12v3

RC4-12 Refusal Conversion Letter: Worried about Confidentiality –SP Level Adult

«MailDate»

«Name»

«Addr1»

«City», «ST» «ZIP»

Estimado(a) «Name»,

Usted y miles de otras personas han sido parte fundamental de la Evaluación demográfica del tabaco y la salud o Estudio PATH (por sus siglas en inglés). Hace poco usted habló con uno de nuestros entrevistadores acerca del Estudio. Nuestro entrevistador dijo que usted tenía inquietudes acerca de la privacidad de su información.

Como directora de encuestas del Estudio PATH, le escribo personalmente para informarle que **estamos totalmente comprometidos a proteger su información**. Estas son algunas de las cosas que hacemos para protegerlo.

- **No relacionamos sus respuestas con su nombre, dirección ni otra información que pueda identificarlo.** Por ejemplo, si yo estuviera en el Estudio, ninguna de mis respuestas llevaría mi nombre. En vez de eso, tendrían un número como 0021.
- Combinamos sus respuestas con las respuestas que han dado miles de otras personas. Los informes del estudio mostrarán únicamente resultados totales de las respuestas combinadas. **Los informes del Estudio no incluirán información respecto a personas específicas.**
- **Todos los investigadores deben firmar un acuerdo por escrito para proteger su confidencialidad.** Cualquier persona que viole su privacidad podría perder su trabajo y tener problemas legales.
- **El Estudio tiene un Certificado de Confidencialidad** del Departamento de Salud y Servicios Humanos de Estados Unidos. Esto quiere decir que ninguna autoridad puede obligarnos a divulgar su información. Su entrevistador tiene una copia de este certificado y se la puede mostrar.
- Puede cambiar de parecer respecto a su participación en el Estudio y retirarse en cualquier momento. Igualmente, se puede negar a contestar cualquier pregunta incluso si ha aceptado participar en el Estudio.

Le he pedido a uno de los entrevistadores del Estudio PATH que se vuelva a comunicar con usted para programar una entrevista. **Tomará aproximadamente una hora.** Podemos hacer la entrevista **cuando le resulte conveniente.** Como agradecimiento **le ofreceremos a usted un incentivo de 35 dólares** por su participación.

Si tiene alguna pregunta o desea programar la entrevista, comuníquese con nuestra línea directa y gratuita en el **1-888-311-1819**, entre semana, de 9:00 de la mañana a 9:00 de la noche, hora del Este. Para más información acerca del Estudio PATH, puede ir a nuestra página Web en www.pathstudyinfo.nih.gov. Si tiene un teléfono inteligente (smartphone), puede escanear el código QR para ir a la página Web del estudio.

Le agradecemos de antemano su colaboración.

Atentamente,



Tammy Cook
Directora de encuestas del Estudio PATH

Los Institutos Nacionales de la Salud (NIH, por sus siglas en inglés), en colaboración con la Administración de Alimentos y Medicamentos (FDA, por sus siglas en inglés), están patrocinando el Estudio PATH.

<<DCNTextReadable Barcode>>



www.pathstudyinfo.nih.gov

RC4-12S v3

RC4-13 Refusal Conversion Letter: Worried about Confidentiality – SP Level Parent

«MailDate»«SP_ID»

«Name»

«Addr1»

«City», «ST» «ZIP»

Dear «Name»,

You and your child, and thousands of others have been a critical part of the Population Assessment of Tobacco and Health (PATH) Study. Recently, you spoke with one of our interviewers about the Population Assessment of Tobacco and Health (PATH) Study. Our interviewer said that you had concerns about the privacy of your and your child's information.

As the PATH Study Survey Director, I am writing to you personally to let you know that **we are totally committed to protecting your information**. Here are some of the things we do to protect you.

- **We do not link your answers or your child's answers to your names, address, or any other information that can identify you.** For example, if I were in the Study, none of my answers would have my name on them. Instead, they would have a number, such as 0021.
- We combine your answers and your child's answers with answers given by thousands of others. Study reports will show only totals of combined answers. **Reports from the Study will not say anything about individual people.**
- **All researchers must sign a written pledge to protect your confidentiality.** Anyone who violates your privacy or your child's privacy could lose their job and get in trouble with the law.
- **The Study has a Certificate of Confidentiality** from the U.S. Department of Health and Human Services. This means that no authority can force us to share your information. Your interviewer has a copy of this certificate and can show it to you.
- You and your child may change your minds about being in the Study and leave at any time. Also, you and your child may refuse to answer any question even if you've agreed to be in the Study.

I have asked a PATH Study interviewer to contact you again to set up interviews for you and your child. Each interview should **take less than an hour**. We can do the interviews **when it's convenient for you**. We will **offer your child \$25** as a thank you for participating; also, we will provide a certificate that may help your child meet school community service requirements. We will **offer you \$10** as a thank you for participating.

If you want to ask questions or set up an interview, please call our toll-free number, **1-888-311-1819**, weekdays between 9:00 a.m. and 9:00 p.m. Eastern Time. To find out more about the PATH Study, visit our website at www.pathstudyinfo.nih.gov. If you have a smartphone, you can scan the QR code below to visit the website.

Thank you in advance for your help.

Sincerely,



Tammy Cook
PATH Study Survey Director



www.pathstudyinfo.nih.gov

The National Institutes of Health (NIH), in partnership with the Food and Drug Administration (FDA), is sponsoring the PATH Study.

<<DCNTextReadable Barcode>>

RC4-13v3



PATH

Population Assessment
of Tobacco and Health

A collaboration between the NIH and FDA

1600 Research Boulevard
RB 3106F
Rockville, MD 20850

RC4-13 Refusal Conversion Letter: Worried about Confidentiality – SP Level Parent

«MailDate»

«Name»

«Addr1»

«City», «ST» «ZIP»

Estimado(a) «Name»,

Usted y su hijo, y miles de otras personas han sido parte fundamental de la Evaluación demográfica del tabaco y la salud o Estudio PATH (por sus siglas en inglés). Hace poco usted habló con uno de nuestros entrevistadores acerca del Estudio. Nuestro entrevistador dijo que usted tenía inquietudes acerca de la privacidad de su información y de la información de su hijo.

Como directora de encuestas del Estudio PATH, le escribo personalmente para informarle que **estamos totalmente comprometidos a proteger su información**. Estas son algunas de las cosas que hacemos para protegerlo.

- **No relacionamos sus respuestas ni las respuestas de su hijo con sus nombres, dirección ni otra información que pueda identificarlos.** Por ejemplo, si yo estuviera en el Estudio, ninguna de mis respuestas llevaría mi nombre. En vez de eso, tendrían un número como 0021.
- Combinamos sus respuestas y las respuestas de su hijo con las respuestas que han dado miles de otras personas. Los informes del estudio mostrarán únicamente resultados totales de las respuestas combinadas. **Los informes del Estudio no incluirán información respecto a personas específicas.**
- **Todos los investigadores deben firmar un acuerdo por escrito para proteger su confidencialidad.** Cualquier persona que viole su privacidad o la privacidad de su hijo podría perder su trabajo y tener problemas legales.
- **El Estudio tiene un Certificado de Confidencialidad** del Departamento de Salud y Servicios Humanos de Estados Unidos. Esto quiere decir que ninguna autoridad puede obligarnos a divulgar su información. Su entrevistador tiene una copia de este certificado y se la puede mostrar.
- Usted y su hijo pueden cambiar de parecer respecto a su participación en el Estudio y retirarse en cualquier momento. Igualmente, usted y su hijo se pueden negar a contestar cualquier pregunta incluso si han aceptado participar en el Estudio.

Le he pedido a uno de los entrevistadores del Estudio PATH que se vuelva a comunicar con usted pronto para programar entrevistas para usted y su hijo. **Cada entrevista tomará menos de una hora.** Podemos hacer las entrevistas **cuando les resulte conveniente**. Como agradecimiento **le ofreceremos a su hijo un incentivo de 25 dólares** por su participación y también le daremos un certificado que podría ayudarle para cumplir con los requisitos de servicio comunitario de su escuela. Como agradecimiento **le ofreceremos a usted un incentivo de 10 dólares** por su participación.



PATH

Population Assessment
of Tobacco and Health

A collaboration between the NIH and FDA

1600 Research Boulevard
RB 3106F
Rockville, MD 20850

Si tiene alguna pregunta o desea programar una entrevista, comuníquese con nuestra línea directa y gratuita en el **1-888-311-1819**, entre semana, de 9:00 de la mañana a 9:00 de la noche, hora del Este. Para más información acerca del Estudio PATH, puede ir a nuestra página Web en www.pathstudyinfo.nih.gov. Si tiene un teléfono inteligente (smartphone), puede escanear el código QR para ir a la página Web del estudio.

Le agradecemos de antemano su colaboración.

Atentamente,

Tammy Cook
Directora de encuestas del Estudio PATH



www.pathstudyinfo.nih.gov

Los Institutos Nacionales de la Salud (NIH, por sus siglas en inglés), en colaboración con la Administración de Alimentos y Medicamentos (FDA, por sus siglas en inglés), están patrocinando el Estudio PATH.

<<DCNTextReadable Barcode>>

RC4-13v3

RC4-14 Refusal Conversion Letter: Max Calls SP Level - Adult

«MailDate»
«Name»
«Addr1»
«City», «ST» «ZIP»

Dear «Name»,

You and thousands of others have been a critical part of the Population Assessment of Tobacco and Health (PATH) Study. One of our interviewers has been trying to contact you about your next interview for the Study. As the PATH Study Survey Director, I am writing to ask you to please speak with the interviewer when he/she calls or visits you.

I understand how busy people are these days. But doing another interview for the PATH Study is very important to our Nation's health. You can help researchers understand why and how Americans are using – or not using – different types of tobacco products (not just cigarettes) and how use affects health. You can also help the Study understand why and how people just like you change from one year to the next. **Whether or not you use tobacco, you can make a difference by doing another interview.**

I have asked a PATH Study interviewer to contact you again to set up an interview. It should **take about an hour**. We can do the interview **when it is convenient for you**. We will **offer you \$35** as a thank you for participating.

If you want to ask questions or set up an interview, please call our toll-free number, **1-888-311-1819**, weekdays between 9:00 a.m. and 9:00 p.m. Eastern Time. To find out more about the PATH Study, visit our website at www.pathstudyinfo.nih.gov. If you have a smartphone, you can scan the QR code below to visit the website.

Thank you in advance for your help.

Sincerely,



Tammy Cook
PATH Study Survey Director



www.pathstudyinfo.nih.gov

The National Institutes of Health (NIH), in partnership with the Food and Drug Administration (FDA), is sponsoring the PATH Study.

<DCNTextReadable Barcode>>

RC4-14v3



PATH

Population Assessment
of Tobacco and Health

A collaboration between the NIH and FDA

1600 Research Boulevard
RB 3106F
Rockville, MD 20850

RC4-14 Refusal Conversion Letter: Max Calls SP Level – Adult

«MailDate»

«Name»

«Addr1»

«City», «ST» «ZIP»

Estimado(a) «Name»,

Usted y miles de otras personas han sido parte fundamental de la Evaluación demográfica del tabaco y la salud o Estudio PATH (por sus siglas en inglés). Uno de nuestros entrevistadores ha estado intentando comunicarse con usted respecto a su próxima entrevista para el Estudio. Como directora de encuestas del Estudio PATH, le escribo para pedirle que por favor hable con el entrevistador cuando lo llamen o lo visiten.

Entiendo que hoy día las personas están muy ocupadas. Sin embargo, participar en otra entrevista para el Estudio PATH es muy importante para la salud de nuestro país. Usted puede ayudar a los investigadores a entender por qué y cómo las personas en Estados Unidos consumen o no consumen distintos tipos de productos de tabaco (no solo cigarrillos) y cómo el consumo afecta la salud. Usted también puede ayudar al Estudio a entender por qué y cómo las personas como usted cambian de un año a otro. **Ya sea que usted consuma o no consuma tabaco, puede tener un impacto positivo al participar en otra entrevista.**

Le he pedido a un entrevistador del Estudio PATH que se comunique nuevamente con usted para programar una entrevista. **Tomará aproximadamente una hora.** Podemos hacer la entrevista **cuando le resulte conveniente.** Como agradecimiento **le ofreceremos a usted un incentivo de 35 dólares** por su participación.

Si tiene alguna pregunta o desea programar la entrevista, comuníquese con nuestra línea directa y gratuita en el **1-888-311-1819**, entre semana, de 9:00 de la mañana a 9:00 de la noche, hora del Este. Para más información acerca del Estudio PATH, puede ir a nuestra página Web en www.pathstudyinfo.nih.gov. Si tiene un teléfono inteligente (smartphone), puede escanear el código QR para ir a la página Web del estudio.

Le agradecemos de antemano su colaboración.

Atentamente,

Tammy Cook
Directora de encuestas del Estudio PATH



www.pathstudyinfo.nih.gov

Los Institutos Nacionales de la Salud (NIH, por sus siglas en inglés), en colaboración con la Administración de Alimentos y Medicamentos (FDA, por sus siglas en inglés), están patrocinando el Estudio PATH.

<DCNTextReadable Barcode>>

RC4-14S v3

RC4-15 Refusal Conversion Letter: Max Calls – SP Level Emancipated Youth

«MailDate»
«Name»
«Addr1»
«City», «ST» «ZIP»

Dear «Name»,

You and thousands of others have been a critical part of the Population Assessment of Tobacco and Health (PATH) Study. One of our interviewers has been trying to contact you about your next interview for the Study. As the PATH Study Survey Director, I am writing to ask you to please speak with the interviewer when he/she calls or visits you.

I understand how busy people are these days. But doing another interview for the PATH Study is very important to our Nation's health. You can help researchers understand why and how Americans are using – or not using – different types of tobacco products (not just cigarettes) and how use affects health. You can also help the Study understand why and how people just like you change from one year to the next. **Whether or not you use tobacco, you can make a difference by doing another interview.**

I have asked a PATH Study interviewer to contact you again to set up an interview. It should **take about an hour**. We can do the interview **when it's convenient for you**. We will **offer you \$25** as a thank you for participating; also, we will provide a certificate that may help you meet school community service requirements.

If you want to ask questions or set up an interview, please call our toll-free number, **1-888-311-1819**, weekdays between 9:00 a.m. and 9:00 p.m. Eastern Time. To find out more about the PATH Study, visit our website at www.pathstudyinfo.nih.gov. If you have a smartphone, you can scan the QR code below to visit the website.

Thank you in advance for your help.

Sincerely,



Tammy Cook
PATH Study Survey Director



www.pathstudyinfo.nih.gov

The National Institutes of Health (NIH), in partnership with the Food and Drug Administration (FDA), is sponsoring the PATH Study.

<<DCNTextReadable Barcode>>

RC4-15v3



PATH

Population Assessment
of Tobacco and Health

A collaboration between the NIH and FDA

1600 Research Boulevard
RB 3106F
Rockville, MD 20850

RC4-15 Refusal Conversion Letter: Max Calls – SP Level Emancipated Youth

«MailDate»

«Name»

«Addr1»

«City», «ST» «ZIP»

Estimado(a) «Name»,

Usted y miles de otras personas han sido parte fundamental de la Evaluación demográfica del tabaco y la salud o Estudio PATH (por sus siglas en inglés). Uno de nuestros entrevistadores ha estado intentando comunicarse con usted respecto a su próxima entrevista para el Estudio. Como directora de encuestas del Estudio PATH, le escribo para pedirle que por favor hable con el entrevistador cuando lo llamen o lo visiten.

Entiendo que hoy día las personas están muy ocupadas. Sin embargo, participar en otra entrevista para el Estudio PATH es muy importante para la salud de nuestro país. Usted puede ayudar a los investigadores a entender por qué y cómo las personas en Estados Unidos consumen o no consumen distintos tipos de productos de tabaco (no solo cigarrillos) y cómo el consumo afecta la salud. Usted también puede ayudar al Estudio a entender por qué y cómo las personas como usted cambian de un año a otro. **Ya sea que usted consuma o no consuma tabaco, puede tener un impacto positivo al participar en otra entrevista.**

Le he pedido a un entrevistador del Estudio PATH que se comunique nuevamente con usted para programar una entrevista. **Tomará aproximadamente una hora.** Podemos hacer la entrevista **cuando le resulte conveniente.** Como agradecimiento **le ofreceremos a usted un incentivo de 25 dólares** por su participación y también le daremos un certificado que podría ayudarle para cumplir con los requisitos de servicio comunitario de su escuela.

Si tiene alguna pregunta o desea programar la entrevista, comuníquese con nuestra línea directa y gratuita en el **1-888-311-1819**, entre semana, de 9:00 de la mañana a 9:00 de la noche, hora del Este. Para más información acerca del Estudio PATH, puede ir a nuestra página Web en www.pathstudyinfo.nih.gov. Si tiene un teléfono inteligente (smartphone), puede escanear el código QR para ir a la página Web del estudio.

Le agradecemos de antemano su colaboración.

Atentamente,

Tammy Cook
Directora de encuestas del Estudio PATH



www.pathstudyinfo.nih.gov

Los Institutos Nacionales de la Salud (NIH, por sus siglas en inglés), en colaboración con la Administración de Alimentos y Medicamentos (FDA, por sus siglas en inglés), están patrocinando el Estudio PATH.

<<DCNTextReadable Barcode>>

RC4-15S v3

RC4-16 Refusal Conversion Letter: Max Calls –SP Level Parent

«MailDate»
«Name»
«Addr1»
«City», «ST» «ZIP»

Dear «Name»,

You and your child, and thousands of others have been a critical part of the Population Assessment of Tobacco and Health (PATH) Study. One of our interviewers has been trying to contact you about your next interview for the Study. As the PATH Study Survey Director, I am writing to ask you to please speak with the interviewer when he/she calls or visits you.

I understand that you and your child are busy and have many demands on your time and energy. But doing another interview for the PATH Study is very important to our Nation's health. You can help researchers understand why and how Americans are using – or not using – different types of tobacco products (not just cigarettes) and how use affects health. You can also help the Study understand why and how people just like you and your child change from one year to the next. **Whether or not you use tobacco, you can make a difference by doing another interview.**

I have asked a PATH Study interviewer to contact you again to set up interviews for you and your child. Each interview should **take less than an hour**. We can do the interviews **when it's convenient for you**. We will offer **your child \$25** as a thank you for participating; also, we will provide a certificate that may help your child meet school community service requirements. We'll offer **you \$10** as a thank you for participating.

If you want to ask questions or set up an interview, please call our toll-free number, **1-888-311-1819**, weekdays between 9:00 a.m. and 9:00 p.m. Eastern Time. To find out more about the PATH Study, visit our website at www.pathstudyinfo.nih.gov. If you have a smartphone, you can scan the QR code below to visit the website.

Thank you in advance for your help.

Sincerely,



Tammy Cook
PATH Study Survey Director



www.pathstudyinfo.nih.gov

The National Institutes of Health (NIH), in partnership with the Food and Drug Administration (FDA), is sponsoring the PATH Study.

<<DCNTextReadable Barcode>>

RC4-16v3



PATH

Population Assessment
of Tobacco and Health

A collaboration between the NIH and FDA

1600 Research Boulevard
RB 3106F
Rockville, MD 20850

RC4-16 Refusal Conversion Letter: Max Calls –SP Level Parent

«MailDate»

«Name»

«Addr1»

«City», «ST» «ZIP»

Estimado(a) «Name»,

Usted y su hijo, y miles de otras personas han sido parte fundamental de la Evaluación demográfica del tabaco y la salud o Estudio PATH (por sus siglas en inglés). Uno de nuestros entrevistadores ha estado intentando comunicarse con usted respecto a su próxima entrevista para el Estudio. Como directora de encuestas del Estudio PATH, le escribo para pedirle que por favor hable con el entrevistador cuando lo llamen o lo visiten.

Comprendo que usted y su hijo son personas ocupadas con muchos compromisos y obligaciones. Sin embargo, participar en otra entrevista para el Estudio PATH es muy importante para la salud de nuestro país. Usted puede ayudar a los investigadores a entender por qué y cómo las personas en Estados Unidos consumen o no consumen distintos tipos de productos de tabaco (no solo cigarrillos) y cómo el consumo afecta la salud. Usted también puede ayudar al Estudio a entender por qué y cómo las personas como usted y su hijo cambian de un año a otro. **Ya sea que usted consuma o no consuma tabaco, puede tener un impacto positivo al participar en otra entrevista.**

Le he pedido a un entrevistador del Estudio PATH que se comuniquen nuevamente con usted para programar una entrevista para usted y su hijo. Cada entrevista **tomará menos de una hora**. Podemos hacer las entrevistas **cuando le resulte conveniente**. Como agradecimiento le ofreceremos **a su hijo un incentivo de 25 dólares** por su participación y también le daremos un certificado que podría ayudarle para cumplir con los requisitos de servicio comunitario de su escuela. Como agradecimiento le ofreceremos **a usted un incentivo de 10 dólares** por su participación.

Si tiene alguna pregunta o desea programar la entrevista, comuníquese con nuestra línea directa y gratuita en el **1-888-311-1819**, entre semana, de 9:00 de la mañana a 9:00 de la noche, hora del Este. Para más información acerca del Estudio PATH, puede ir a nuestra página Web en www.pathstudyinfo.nih.gov. Si tiene un teléfono inteligente (smartphone), puede escanear el código QR para ir a la página Web del estudio.

Le agradecemos de antemano su colaboración.

Atentamente,

Tammy Cook

Directora de encuestas del Estudio PATH



www.pathstudyinfo.nih.gov

Los Institutos Nacionales de la Salud (NIH, por sus siglas en inglés), en colaboración con la Administración de Alimentos y Medicamentos (FDA, por sus siglas en inglés), están patrocinando el Estudio PATH.

<<DCNTextReadable Barcode>>

RC4-16S v3

RC4-17 Refusal Conversion Letter: Non-User –SP Level Adult

«MailDate»
«Name»
«Addr1»
«City», «ST» «ZIP»

Dear «Name»,

You and thousands of others have been a critical part of the Population Assessment of Tobacco and Health (PATH) Study. Recently, you spoke with one of our interviewers about the Study. Our interviewer said that you were uncertain about participating this year, because you do not use tobacco. As the PATH Study Survey Director, I am writing you to ask if you would please think about it again.

We **need to get information from people who do not use tobacco**, as well as from those who do. Doing another interview for the PATH Study is very important to our Nation's health. You can help researchers understand why and how Americans are using – or not using – different types of tobacco products (not just cigarettes) and how use affects health. You can also help the Study understand why and how people just like you change from one year to the next. **Whether or not you use tobacco, you can make a difference by doing another interview.**

I have asked a PATH Study interviewer to contact you again to set up an interview. It should **take about an hour**. We can do **the interview when it is convenient for you**. We will **offer you \$35** as a thank you for participating.

If you want to ask questions or set up an interview, please call our toll-free number, **1-888-311-1819**, weekdays between 9:00 a.m. and 9:00 p.m. Eastern Time. To find out more about the PATH Study, visit our website at www.pathstudyinfo.nih.gov. If you have a smartphone, you can scan the QR code below to visit the website.

Thank you in advance for your help.

Sincerely,



Tammy Cook
PATH Study Survey Director



www.pathstudyinfo.nih.gov

The National Institutes of Health (NIH), in partnership with the Food and Drug Administration (FDA), is sponsoring the PATH Study.

<<DCNTextReadable Barcode>>

RC4-17v3

RC4-17 Refusal Conversion Letter: Non-User –SP Level Adult

«MailDate»
«Name»
«Addr1»
«City», «ST» «ZIP»

Estimado(a) «Name»,

Usted y miles de otras personas han sido parte fundamental de la Evaluación demográfica del tabaco y la salud o Estudio PATH (por sus siglas en inglés). Hace poco usted habló con uno de nuestros entrevistadores acerca del Estudio. Nuestro entrevistador dijo que usted no estaba seguro de participar este año ya que usted no consume tabaco. Como directora de encuestas del Estudio PATH, le escribo para solicitarle que reconsidere su decisión.

Necesitamos **reunir información de personas que no consumen tabaco**, así como de aquellas que sí lo hacen. Participar en otra entrevista para el Estudio PATH es muy importante para la salud de nuestro país. Usted puede ayudar a los investigadores a entender por qué y cómo las personas en Estados Unidos consumen o no consumen distintos tipos de productos de tabaco (no solo cigarrillos) y cómo el consumo afecta la salud. Usted también puede ayudar al Estudio a entender por qué y cómo las personas como usted cambian de un año a otro. **Ya sea que usted consuma o no consuma tabaco, puede tener un impacto positivo al participar en otra entrevista.**

Le he pedido a un entrevistador del Estudio PATH que se comunique nuevamente con usted para programar una entrevista. **Tomará aproximadamente una hora.** Podemos hacer la entrevista **cuando le resulte conveniente.** Como agradecimiento le **ofreceremos a usted un incentivo de 35 dólares** por su participación.

Si tiene alguna pregunta o desea programar la entrevista, comuníquese con nuestra línea directa y gratuita en el **1-888-311-1819**, entre semana, de 9:00 de la mañana a 9:00 de la noche, hora del Este. Para más información acerca del Estudio PATH, puede ir a nuestra página Web en www.pathstudyinfo.nih.gov. Si tiene un teléfono inteligente (smartphone), puede escanear el código QR para ir a la página Web del estudio.

Le agradecemos de antemano su colaboración.

Atentamente,



Tammy Cook
Directora de encuestas del Estudio PATH



www.pathstudyinfo.nih.gov

Los Institutos Nacionales de la Salud (NIH, por sus siglas en inglés), en colaboración con la Administración de Alimentos y Medicamentos (FDA, por sus siglas en inglés), están patrocinando el Estudio PATH.

<<DCNTextReadable Barcode>>

RC4-17S v3



PATH

Population Assessment
of Tobacco and Health

A collaboration between the NIH and FDA

1600 Research Boulevard
RB 3106F
Rockville, MD 20850

RC4-18 Refusal Conversion Letter: Non-User –SP Level Parent

«MailDate»
«Name»
«Addr1»
«City», «ST» «ZIP»

Dear «Name»,

You and your child, and thousands of others have been a critical part of the Population Assessment of Tobacco and Health (PATH) Study. Recently, you spoke with one of our interviewers about the Study. Our interviewer said that you are uncertain about participating this year, because you do not use tobacco. As the PATH Study Survey Director, I am writing to ask if you would please think about it again.

We **need to get information from people who do not use tobacco**, as well as from those who do. Doing another interview for the PATH Study is very important to our Nation's health. You can help researchers understand why and how Americans are using – or not using – different types of tobacco products (not just cigarettes) and how use affects health. You can also help the Study understand why and how people just like you and your child change from one year to the next. **Whether or not you use tobacco, you can make a difference by doing another interview.**

I have asked a PATH Study interviewer to contact you again to set up interviews for you and your child. Each interview should **take less than an hour**. We can do the interviews **when it is convenient for you**. We will **offer your child \$25** as a thank you for participating; also, we will provide a certificate that may help your child meet school community service requirements. We will **offer you \$10** as a thank you for participating.

If you want to ask questions or set up an interview, please call our toll-free number, **1-888-311-1819**, weekdays between 9:00 a.m. and 9:00 p.m. Eastern Time. To find out more about the PATH Study, visit our website at www.pathstudyinfo.nih.gov. If you have a smartphone, you can scan the QR code below to visit the website.

Thank you in advance for your help.

Sincerely,

Tammy Cook
PATH Study Survey Director



www.pathstudyinfo.nih.gov

The National Institutes of Health (NIH), in partnership with the Food and Drug Administration (FDA), is sponsoring the PATH Study.

<<DCNTextReadable Barcode>>

RC4-18v3



PATH

Population Assessment
of Tobacco and Health

A collaboration between the NIH and FDA

1600 Research Boulevard
RB 3106F
Rockville, MD 20850

RC4-18 Refusal Conversion Letter: Non-User –SP Level Parent

«MailDate»
«Name»
«Addr1»
«City», «ST» «ZIP»

Estimado(a) «Name»,

Usted y su hijo, y miles de otras personas han sido parte fundamental de la Evaluación demográfica del tabaco y la salud o Estudio PATH (por sus siglas en inglés). Hace poco usted habló con uno de nuestros entrevistadores acerca del Estudio. Nuestro entrevistador dijo que usted no está seguro de participar este año ya que ustedes no consumen tabaco. Como directora de encuestas del Estudio PATH, le escribo para solicitarle que reconsidere su decisión.

Necesitamos **reunir información de personas que no consumen tabaco**, así como de aquellas que sí lo hacen. Participar en otra entrevista para el Estudio PATH es muy importante para la salud de nuestro país. Usted puede ayudar a los investigadores a entender por qué y cómo las personas en Estados Unidos consumen o no consumen distintos tipos de productos de tabaco (no solo cigarrillos) y cómo el consumo afecta la salud. Usted también puede ayudar al Estudio a entender por qué y cómo las personas como usted y su hijo cambian de un año a otro. **Ya sea que usted consuma o no consuma tabaco, puede tener un impacto positivo al participar en otra entrevista.**

Le he pedido a un entrevistador del Estudio PATH que se comunique nuevamente con usted para programar entrevistas para usted y su hijo. Cada entrevista **tomará menos de una hora**. Podemos hacer las entrevistas **cuando le resulte conveniente**. Como agradecimiento le **ofreceremos a su hijo un incentivo de 25 dólares** por su participación y también le daremos un certificado que podría ayudarle para cumplir con los requisitos de servicio comunitario de su escuela. Como agradecimiento le **ofreceremos a usted un incentivo de 10 dólares** por su participación.

Si tiene alguna pregunta o desea programar la entrevista, comuníquese con nuestra línea directa y gratuita en el **1-888-311-1819**, entre semana, de 9:00 de la mañana a 9:00 de la noche, hora del Este. Para más información acerca del Estudio PATH, puede ir a nuestra página Web en www.pathstudyinfo.nih.gov. Si tiene un teléfono inteligente (smartphone), puede escanear el código QR para ir a la página Web del estudio.

Le agradecemos de antemano su colaboración.

Atentamente,

Tammy Cook
Directora de encuestas del Estudio PATH



www.pathstudyinfo.nih.gov

Los Institutos Nacionales de la Salud (NIH, por sus siglas en inglés), en colaboración con la Administración de Alimentos y Medicamentos (FDA, por sus siglas en inglés), están patrocinando el Estudio PATH.

<<DCNTextReadable Barcode>>

RC4-18v3

RC4-19 Refusal Conversion Letter: Anti Survey – SP Level Adult New Households

«MailDate»
«Name»
«Addr1»
«City», «ST» «ZIP»

Dear «Name»,

Recently, you spoke with one of our interviewers about the Population Assessment of Tobacco and Health (PATH) Study. I understand that you do not usually participate in surveys. As the PATH Study Survey Director, I am writing to you personally to encourage you to make an exception.

Researchers and policymakers will use the results of the PATH Study to improve the Nation's health.

Whether or not you use tobacco, **your participation in the PATH Study is worthwhile.** You can help researchers understand why and how Americans are using – or not using – different types of tobacco products (not just cigarettes) and how use affects health. You can also help the Study understand why and how people just like you change from one year to the next. You were invited to participate because you represent thousands of other people in the country who are like you. The PATH Study's information will be more complete and useful if you participate. By taking part, you will be performing an important public service.

I have asked a PATH Study interviewer to contact you again to arrange a time for an interview. The visit should take about an hour. **It can be done at a time that is convenient for you. The PATH Study will offer you \$35** as a thank you for your participation.

If you have any questions or want to schedule an interview, please call our toll-free number, **1-888-311-1819**, weekdays between 9:00 a.m. and 9:00 p.m. Eastern Time. To find out more about the PATH Study, visit our website at www.pathstudyinfo.nih.gov. If you have a smartphone, you can scan the QR code below to visit the website.

On behalf of the PATH Study, thank you in advance for your help.

Sincerely,



Tammy Cook
PATH Study Survey Director



www.pathstudyinfo.nih.gov

The National Institutes of Health (NIH), in partnership with the Food and Drug Administration (FDA), is sponsoring the PATH Study.

<<DCNTextReadable Barcode>>

RC4-19v3

RC4-19 Refusal Conversion Letter: Anti Survey – SP Level Adult New Households

«MailDate»

«Name»

«Addr1»

«City», «ST» «ZIP»

Estimado(a) «Name»,

Hace poco usted habló con uno de nuestros entrevistadores acerca de la Evaluación demográfica del tabaco y la salud o Estudio PATH (por sus siglas en inglés). Entiendo que usted normalmente no participa en encuestas. Como directora de encuestas para el Estudio PATH, le escribo personalmente para invitarlo a que haga una excepción. **Investigadores y legisladores usarán los resultados del Estudio PATH para ayudar a mejorar la salud del país.**

Ya sea que usted consuma tabaco o no, **participar en el Estudio PATH vale la pena.** Usted puede ayudar a los investigadores a entender por qué y cómo las personas en Estados Unidos consumen o no consumen distintos tipos de productos de tabaco (no solo cigarrillos) y cómo el consumo afecta la salud. Usted también puede ayudar al Estudio a entender por qué y cómo las personas como usted cambian de un año a otro. Lo invitamos a participar porque usted representa a miles de otras personas como usted en todo el país. La información del Estudio PATH será más completa y útil si usted participa. Al participar, usted estará prestando un importante servicio público.

Le he pedido a uno de los entrevistadores del Estudio PATH que se vuelva a comunicar con usted pronto para programar una entrevista. La visita tomará aproximadamente una hora. **Se puede hacer en un momento que le resulte conveniente.** Como agradecimiento **el Estudio PATH le ofrecerá un incentivo de 35 dólares** por su participación.

Si tiene alguna pregunta o desea programar la entrevista, comuníquese con nuestra línea directa y gratuita en el **1-888-311-1819**, entre semana, de 9:00 de la mañana a 9:00 de la noche, hora del Este. Para más información acerca del Estudio PATH, puede ir a nuestra página Web en www.pathstudyinfo.nih.gov. Si tiene un teléfono inteligente (smartphone), puede escanear el código QR para ir a la página Web.

En nombre del Estudio PATH queremos agradecerle de antemano su ayuda.

Atentamente,



Tammy Cook
Directora de encuestas del Estudio PATH



www.pathstudyinfo.nih.gov

Los Institutos Nacionales de la Salud (NIH, por sus siglas en inglés), en colaboración con la Administración de Alimentos y Medicamentos (FDA, por sus siglas en inglés), están patrocinando el Estudio PATH.

<<DCNTextReadable Barcode>>

RC4-19S v3

RC4-20 Refusal Letter: Anti Survey- SP Level Parent New Households

«MailDate»
«Name»
«Addr1»
«City», «ST» «ZIP»

Dear «Name»,

Recently, you spoke with one of our interviewers about the Population Assessment of Tobacco and Health (PATH) Study. I understand that you and your child do not usually participate in surveys. As the PATH Study Survey Director, I am writing to you personally to encourage you to make an exception. **Researchers and policymakers will use the results of the PATH Study to improve the Nation's health.**

Whether or not you use tobacco, **your participation in the PATH Study is worthwhile.** You and your child can help researchers understand why and how Americans are using – or not using – different types of tobacco products (not just cigarettes) and how use affects health. You can also help the Study understand why and how people just like you and your child change from one year to the next. You and your child were invited to participate because you represent thousands of other people in the country who are like you. The PATH Study's information will be more complete and useful if you participate. By taking part, you and your child will be performing an important public service.

I have asked a PATH Study interviewer to contact you again to arrange a time for an interview. The visit should take less than an hour. **It can be done at a time that is convenient for you. The PATH Study will offer your child \$25** as a thank you for completing the interview; also, we will provide a certificate that may help your child meet school community service requirements. **We will offer you \$10** for your participation.

I hope that we can schedule a good time to complete the visit. If you have any questions or if you want to schedule an interview, please call our toll-free number, **1-888-311-1819**, weekdays between 9:00 a.m. and 9:00 p.m. Eastern Time. You can also visit our website at www.pathstudyinfo.nih.gov. If you have a smartphone, you can scan the QR code below to visit the website.

On behalf of the PATH Study, thank you in advance for your help.

Sincerely,



Tammy Cook
PATH Study Survey Director



www.pathstudyinfo.nih.gov

The National Institutes of Health (NIH), in partnership with the Food and Drug Administration (FDA), is sponsoring the PATH Study.

<<DCNTextReadable Barcode>>

RC4-20 v3

RC4-20 Refusal Letter: Anti Survey- SP Level Parent New Households

«MailDate»

«Name»

«Addr1»

«City», «ST» «ZIP»

Estimado(a) «Name»,

Hace poco usted habló con uno de nuestros entrevistadores acerca de la Evaluación demográfica del tabaco y la salud o Estudio PATH (por sus siglas en inglés). Entiendo que usted y su hijo normalmente no participan en encuestas. Como directora de encuestas para el Estudio PATH, le escribo personalmente para invitarlo a que haga una excepción. **Investigadores y legisladores usarán los resultados del Estudio PATH para ayudar a mejorar la salud del país.**

Ya sea que usted consuma tabaco o no, **participar en el Estudio PATH vale la pena.** Usted y su hijo pueden ayudar a los investigadores a entender por qué y cómo las personas en Estados Unidos consumen o no consumen distintos tipos de productos de tabaco (no solo cigarrillos) y cómo el consumo afecta la salud. Usted también puede ayudar al Estudio a entender por qué y cómo las personas como usted y su hijo cambian de un año a otro. Usted y su hijo fueron invitados a participar porque representan a miles de otras personas como ustedes en todo el país. La información del Estudio PATH será más completa y útil si usted participa. Al participar, usted y su hijo estarán prestando un importante servicio público.

Le he pedido a uno de los entrevistadores del Estudio PATH que se vuelva a comunicar con usted pronto para programar una entrevista. La visita tomará aproximadamente una hora. **Se puede hacer en un momento que le resulte conveniente.** Como agradecimiento **el Estudio PATH le ofrecerá a su hijo un incentivo de 25 dólares** por contestar la entrevista; y también le daremos un certificado que podría ayudarle para cumplir con los requisitos de servicio comunitario de su escuela. **Le ofreceremos a usted 10 dólares** por su participación.

Espero que podamos programar la visita en una hora que le convenga. Si tiene alguna pregunta o desea programar la entrevista, comuníquese con nuestra línea directa y gratuita en el **1-888-311-1819**, entre semana, de 9:00 de la mañana a 9:00 de la noche, hora del Este. También puede visitar nuestra página Web www.pathstudyinfo.nih.gov. Si tiene un teléfono inteligente (smartphone), puede escanear el código QR para ir a la página Web.

En nombre del Estudio PATH queremos agradecerle de antemano su ayuda.

Atentamente,



Tammy Cook

Directora de encuestas del Estudio PATH



www.pathstudyinfo.nih.gov

Los Institutos Nacionales de la Salud (NIH, por sus siglas en inglés), en colaboración con la Administración de Alimentos y Medicamentos (FDA, por sus siglas en inglés), están patrocinando el Estudio PATH.

<<DCNTextReadable Barcode>>

RC4-20S v3

RC4-21- Refusal Conversion Letter: General – Verification Task Level

«MailDate»
«Name»
«Addr1»
«City», «ST» «ZIP»

Dear «Name»,

You and thousands of others have been a critical part of the Population Assessment of Tobacco and Health (PATH) Study. Recently, you spoke with one of our interviewers about the Study. Our interviewer said that you did not want to participate this year. As the PATH Study Survey Director, I am writing to ask if you would please think about it again.

I understand how busy people are these days. But doing another interview for the PATH Study is very important to our Nation's health. You can help researchers understand why and how Americans are using – or not using – different types of tobacco products (not just cigarettes) and how use affects health. You can also help the Study understand why and how people just like you change from one year to the next. **Whether or not you use tobacco, you can make a difference by doing another interview.**

I have asked a PATH Study interviewer to contact you again to set up an interview. It should only **take about an hour or less**. We can do the interview **when it is convenient for you**. Just like last year, we will **offer you a payment** as a thank you for participating.

If you want to ask questions or set up an interview, please call our toll-free number, **1-888-311-1819**, weekdays between 9:00 a.m. and 9:00 p.m. Eastern Time. To find out more about the PATH Study, visit our website at www.pathstudyinfo.nih.gov. If you have a smartphone, you can scan the QR code below to visit the website.

Thank you in advance for your help.

Sincerely,



Tammy Cook
PATH Study Survey Director



www.pathstudyinfo.nih.gov

The National Institutes of Health (NIH), in partnership with the Food and Drug Administration (FDA), is sponsoring the PATH Study.

<<DCNTextReadable Barcode>>

RC4-21v3

RC4-21- Refusal Conversion Letter: General – Verification Task Level

«MailDate»

«Name»

«Addr1»

«City», «ST» «ZIP»

Estimado(a) «Name»,

Usted y miles de otras personas han sido parte fundamental de la Evaluación demográfica del tabaco y la salud o Estudio PATH (por sus siglas en inglés). Hace poco usted habló con uno de nuestros entrevistadores acerca del Estudio. Nuestro entrevistador dijo que usted no desea participar este año. Como directora de encuestas del Estudio PATH, le escribo para solicitarle que reconsidere su decisión.

Entiendo que hoy día las personas están muy ocupadas. Sin embargo, participar en otra entrevista para el Estudio PATH es muy importante para la salud de nuestro país. Usted puede ayudar a los investigadores a entender por qué y cómo las personas en Estados Unidos consumen o no consumen distintos tipos de productos de tabaco (no solo cigarrillos) y cómo el consumo afecta la salud. Usted también puede ayudar al Estudio a entender por qué y cómo las personas como usted cambian de un año a otro. **Ya sea que usted consuma o no consuma tabaco, puede tener un impacto positivo al participar en otra entrevista.**

Le he pedido a un entrevistador del Estudio PATH que se vuelva a comunicar con usted para programar una entrevista. **Tomará aproximadamente una hora o menos.** Podemos hacer la entrevista **cuando le resulte conveniente.** Al igual que el año pasado, le **ofreceremos un incentivo** como agradecimiento por su participación.

Si tiene alguna pregunta o desea programar una entrevista, comuníquese con nuestra línea directa y gratuita en el **1-888-311-1819**, entre semana, de 9:00 de la mañana a 9:00 de la noche, hora del Este. Para más información acerca del Estudio PATH, puede ir a nuestra página Web en www.pathstudyinfo.nih.gov. Si tiene un teléfono inteligente (smartphone), puede escanear el código QR para ir a la página Web del estudio.

Le agradecemos de antemano su colaboración.

Atentamente,



Tammy Cook

Directora de encuestas del Estudio PATH

Los Institutos Nacionales de la Salud (NIH, por sus siglas en inglés), en colaboración con la Administración de Alimentos y Medicamentos (FDA, por sus siglas en inglés), están patrocinando el Estudio PATH.

<<DCNTextReadable Barcode>>



www.pathstudyinfo.nih.gov

RC4-21S v3

RC 4-22 Refusal Conversion Letter: General – Max Calls Verification Task SP Level Adult

«MailDate»
«Name»
«Addr1»
«City», «ST» «ZIP»

Dear «Name»,

You and thousands of others have been a critical part of the Population Assessment of Tobacco and Health (PATH) Study. One of our interviewers has been trying to contact you about your next interview for the Study. As the PATH Study Survey Director, I am writing to ask if you would please speak with the interviewer when he/she calls or visits you.

I understand how busy people are these days. But completing an interview is worthwhile because the PATH Study is important to our Nation's health. You can help researchers understand why and how Americans are using – or not using – different types of tobacco products (not just cigarettes) and how use affects health. . You can also help the Study understand why and how people just like you change from one year to the next. **Whether or not you use tobacco, you can make a difference by doing another interview.**

I have asked a PATH Study interviewer to contact you again to set up an interview. It should only **take about an hour or less and we can visit at a time that is convenient for you.** Just like last year, there are thank you payments for participating.

If you want to ask questions or set up an interview, please call our toll-free number, **1-888-311-1819**, weekdays between 9:00 a.m. and 9:00 p.m. Eastern Time. To find out more about the PATH Study, visit our website at www.pathstudyinfo.nih.gov. If you have a smartphone, you can scan the QR code below to visit the website.

Thank you in advance for your help.

Sincerely,



Tammy Cook
PATH Study Survey Director



www.pathstudyinfo.nih.gov

The National Institutes of Health (NIH), in partnership with the Food and Drug Administration (FDA), is sponsoring the PATH Study.

<<DCNTextReadable Barcode>>

RC4-22v3

RC 4-22 Refusal Conversion Letter: General – Max Calls Verification Task SP Level Adult

«MailDate»

«Name»

«Addr1»

«City», «ST» «ZIP»

Estimado(a) «Name»,

Usted y miles de otras personas han sido parte fundamental de la Evaluación demográfica del tabaco y la salud o Estudio PATH (por sus siglas en inglés). Uno de nuestros entrevistadores ha estado intentando comunicarse con usted respecto a su próxima entrevista para el Estudio. Como directora de encuestas del Estudio PATH, le escribo para pedirle que por favor hable con el entrevistador cuando lo llamen o lo visiten.

Entiendo que hoy día las personas están muy ocupadas. Sin embargo, participar en otra entrevista para el Estudio PATH es muy importante para la salud de nuestro país. Usted puede ayudar a los investigadores a entender por qué y cómo las personas en Estados Unidos consumen o no consumen distintos tipos de productos de tabaco (no solo cigarrillos) y cómo el consumo afecta la salud. Usted también puede ayudar al Estudio a entender por qué y cómo las personas como usted cambian de un año a otro. **Ya sea que usted consuma o no consuma tabaco, puede tener un impacto positivo al participar en otra entrevista.**

Le he pedido a un entrevistador del Estudio PATH que se vuelva a comunicar con usted para programar una entrevista. **Tomará aproximadamente una hora o menos.** Podemos hacer la entrevista **cuando le resulte conveniente.** Al igual que el año pasado, **le ofreceremos un incentivo** como agradecimiento por su participación.

Si tiene alguna pregunta o desea programar la entrevista, comuníquese con nuestra línea directa y gratuita en el **1-888-311-1819**, entre semana, de 9:00 de la mañana a 9:00 de la noche, hora del Este. Para más información acerca del Estudio PATH, puede ir a nuestra página Web en www.pathstudyinfo.nih.gov. Si tiene un teléfono inteligente (smartphone), puede escanear el código QR para ir a la página Web del estudio.

Le agradecemos de antemano su colaboración.

Atentamente,



Tammy Cook
Directora de encuestas del Estudio PATH



www.pathstudyinfo.nih.gov

Los Institutos Nacionales de la Salud (NIH, por sus siglas en inglés), en colaboración con la Administración de Alimentos y Medicamentos (FDA, por sus siglas en inglés), están patrocinando el Estudio PATH.

<<DCNTextReadable Barcode>>

RC4-22S v3

RC4-23 Gatekeeper Letter – Fillable

<Name of Community>
Attn: Community Management
<Address>
<Address>

Dear Management,

I am writing to request your help with an important study, the Population Assessment of Tobacco and Health (PATH). The **National Institutes of Health (NIH), in partnership with the Food and Drug Administration (FDA)**, is sponsoring this study of tobacco use and its effects on the health of all Americans. We are conducting the another set of annual visits to participants for the Study under Public Law 11-31 of the 111th Congress, the Family Smoking Prevention and Tobacco Control Act. Researchers and policymakers will use the information collected in the PATH Study to help improve the Nation's health.

At least one resident in the community or building you manage is participating in the PATH Study. The Study goes for several years, and each year the participants have a follow-up visit. We are now contacting participants to schedule their annual interview. **We are not soliciting or selling anything.**

I am requesting your permission to allow our interviewer to enter <Name of Community> to speak with residents who are participants in the PATH Study. We recognize that you have responsibility for security. Our interviewers wear photo ID badges and are trained on privacy, confidentiality, and ethical practices in research; we monitor them closely. They carry a **Certificate of Confidentiality from the U.S. Department of Health and Human Services and can show this to you.** We respectfully ask that you give the participants the opportunity to decide if they wish to continue taking part in this important research.

If you have questions, or want to discuss arrangements for our interviewer to contact the participants in <Name of Community>, please call our toll-free number, **1-888-311-1819**, weekdays between 9:00 a.m. and 9:00 p.m. Eastern Time. You can also visit our website at www.pathstudyinfo.nih.gov (if you have a smartphone, you can scan the QR code below to visit the website).

On behalf of the PATH Study, thank you in advance for your help.

Sincerely,



Tammy Cook
PATH Study Survey Director



www.pathstudyinfo.nih.gov

The National Institutes of Health (NIH), in partnership with the Food and Drug Administration (FDA), is sponsoring the PATH Study.

<<DCNTextReadableBarcode>>

RC4-23 v3

RC4-23 Gatekeeper Letter – Fillable

<Name of Community>

Atención: Administrador comunitario

<Address>

<Address>

Señores de la administración,

Les escribo para solicitarles su ayuda con un estudio importante, la Evaluación demográfica del tabaco y la salud o Estudio PATH (por sus siglas en inglés). Los **Institutos Nacionales de la Salud (NIH, por sus siglas en inglés), en colaboración con la Administración de Alimentos y Medicamentos (FDA, por sus siglas en inglés)**, patrocinan este estudio acerca del consumo de tabaco y sus efectos en la salud de las personas en Estados Unidos. Estamos llevando a cabo otra ronda de visitas anuales a los participantes del estudio de acuerdo con la Ley pública 11-31 del 111º Congreso, Ley para la prevención del consumo de tabaco en las familias y control del tabaco. Investigadores y legisladores usarán la información reunida en el Estudio PATH para ayudar a mejorar la salud del país.

Hay por lo menos un residente de la comunidad o edificio que usted administra que está participando en el Estudio PATH. El Estudio dura varios años y cada año los participantes tienen visitas de seguimiento. Actualmente estamos contactando a los participantes para programar su entrevista anual. **No estamos vendiendo ni ofreciendo productos.**

Deseo solicitar su permiso para que nuestro entrevistador entre a <Name of Community> para hablar con los residentes que están participando en el Estudio PATH. Sabemos que usted es responsable de la seguridad. Nuestros entrevistadores llevan identificación con foto y están capacitados en prácticas de ética y confidencialidad en los estudios de investigación; los supervisamos detalladamente. Llevan un **Certificado de confidencialidad del Departamento de Servicios Humanos de Estados Unidos y se lo pueden mostrar.** Con el debido respeto deseamos solicitarle que les dé a los participantes la oportunidad de decidir si desean continuar participando en este importante estudio.

Si tiene alguna pregunta o desea hablar acerca de los arreglos para que nuestro entrevistador contacte a los participantes en <Name of Community>, puede llamar a nuestra línea directa y gratuita, **1-888-311-1819**, entre semana de 9:00 de la mañana a 9:00 de la noche, hora del Este. También puede visitar nuestra página Web en www.pathstudyinfo.nih.gov (si tiene un teléfono inteligente (smartphone), puede escanear el código QR a continuación para ir a la página Web).

En nombre del Estudio PATH queremos agradecerle de antemano su ayuda.

Atentamente,



Tammy Cook
Directora de encuestas del Estudio PATH



www.pathstudyinfo.nih.gov

Los Institutos Nacionales de la Salud (NIH, por sus siglas en inglés), en colaboración con la Administración de Alimentos y Medicamentos (FDA, por sus siglas en inglés), están patrocinando el Estudio PATH.

<<DCNTextReadableBarcode>>

RC4-23S v3